

江別市立学校の教育職員に係る時間外在校等時間について

- 期間 : 令和6年1～3月
- 対象校 : 江別市立学校(小学校17校、中学校8校)
- 対象職員 : 教育職員(校長、教頭、主幹教諭、教諭、養護教諭、栄養教諭、期限付教諭、再任用職員)

※市教委では「江別市立学校における働き方改革推進計画」において、教育職員の時間外在校等時間の目標を1か月で45時間(1年単位の変形労働時間制を適用する場合は42時間)以内、1年間で360時間(1年単位の変形労働時間制を適用する場合は320時間)以内としている。

※端数調整のため、各項目の構成比の計は100にならない場合がある。

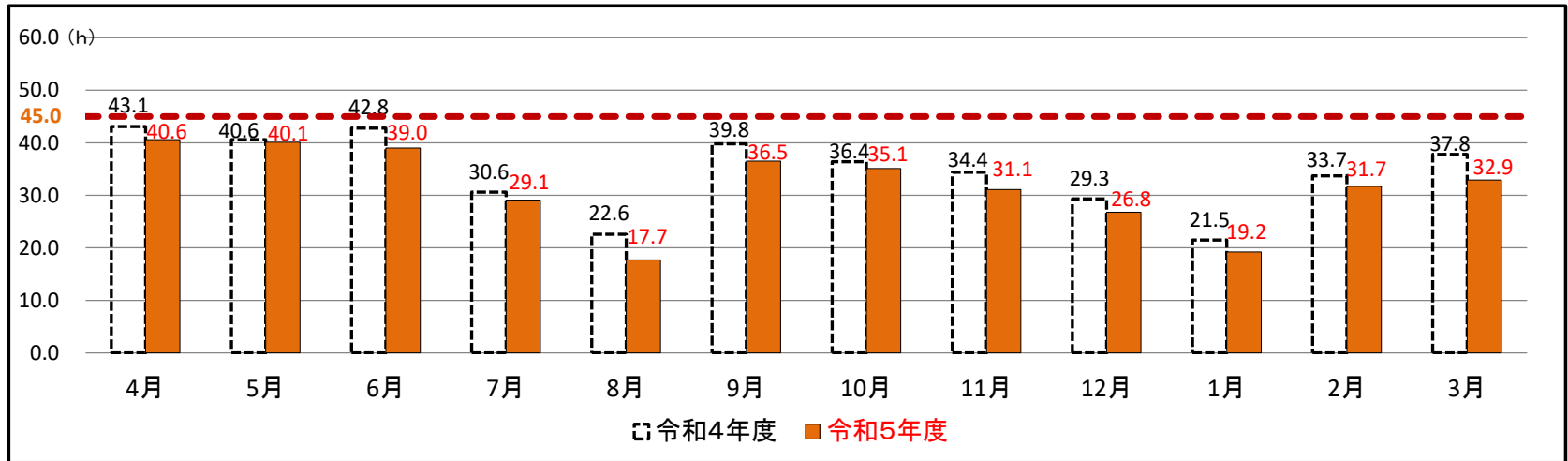
1 学校種別の時間外在校等時間(超過時間)状況

区分	学校種別	時間外在校等時間(超過時間)別人数				全職員平均
		45時間以下	46～79時間	80～99時間	100時間以上	
令和6年 1月分	小学校 (17校)	405名 (96.7%)	14名 (3.3%)	0名 (0.0%)	0名 (0.0%)	19.2時間
	14名 (3.3%)					
	中学校 (8校)	171名 (80.3%)	40名 (18.8%)	2名 (0.9%)	0名 (0.0%)	28.2時間
合計 (25校)		576名 (91.1%)	54名 (8.5%)	2名 (0.3%)	0名 (0.0%)	22.2時間
		56名 (8.9%)				
令和6年 2月分	小学校 (17校)	343名 (81.9%)	72名 (17.2%)	4名 (1.0%)	0名 (0.0%)	31.7時間
	76名 (18.1%)					
	中学校 (8校)	146名 (68.9%)	56名 (26.4%)	8名 (3.8%)	2名 (0.9%)	38.2時間
合計 (25校)		489名 (77.5%)	128名 (20.3%)	12名 (1.9%)	2名 (0.3%)	33.9時間
		142名 (22.5%)				
令和6年 3月分	小学校 (17校)	337名 (80.4%)	78名 (18.6%)	3名 (0.7%)	1名 (0.2%)	32.9時間
	82名 (19.6%)					
	中学校 (8校)	140名 (66.0%)	58名 (27.4%)	11名 (5.2%)	3名 (1.4%)	38.4時間
合計 (25校)		477名 (75.6%)	136名 (21.6%)	14名 (2.2%)	4名 (0.6%)	34.8時間
		154名 (24.4%)				

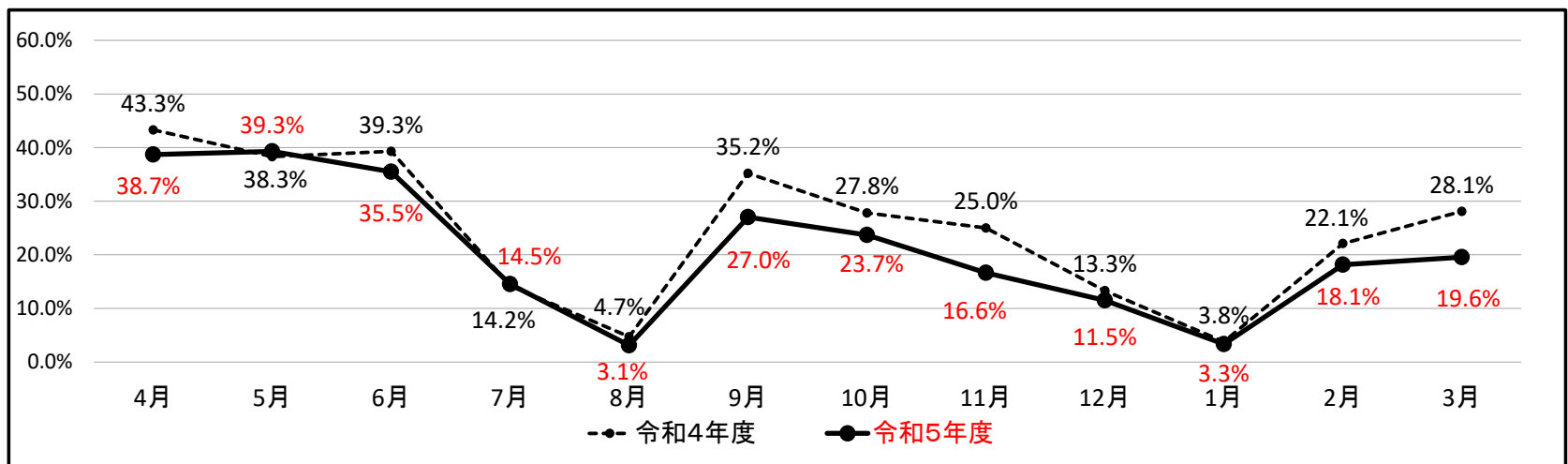
2 時間外在校等時間の推移(昨年度との比較)

(1) 小学校

【全職員平均(一人当たりの平均値)】

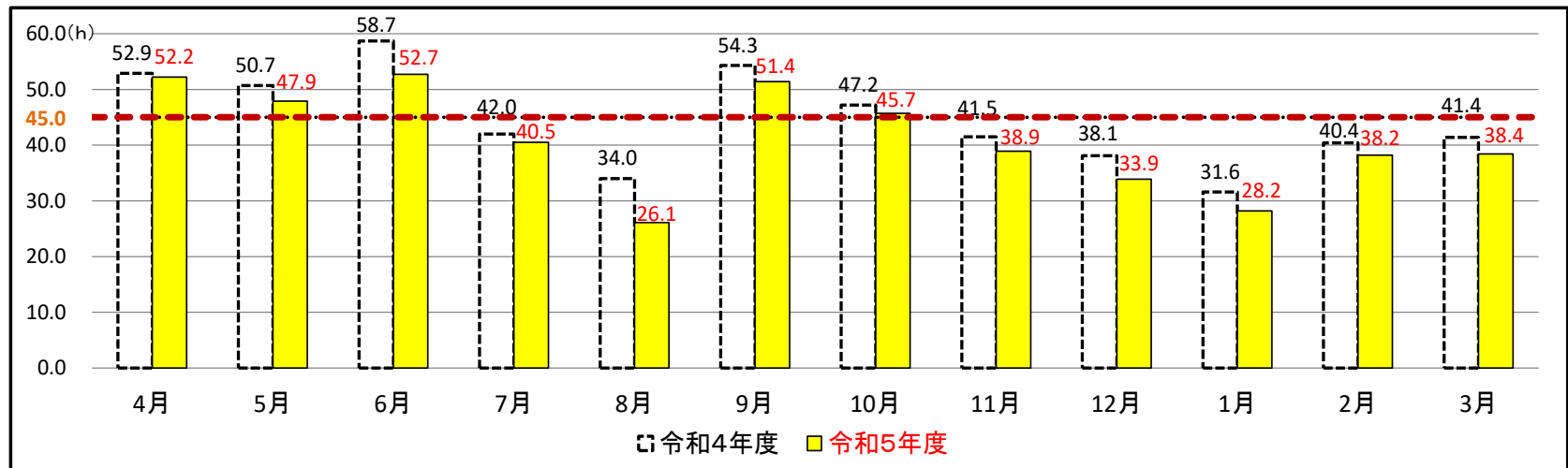


【月45時間を超えた職員の割合】

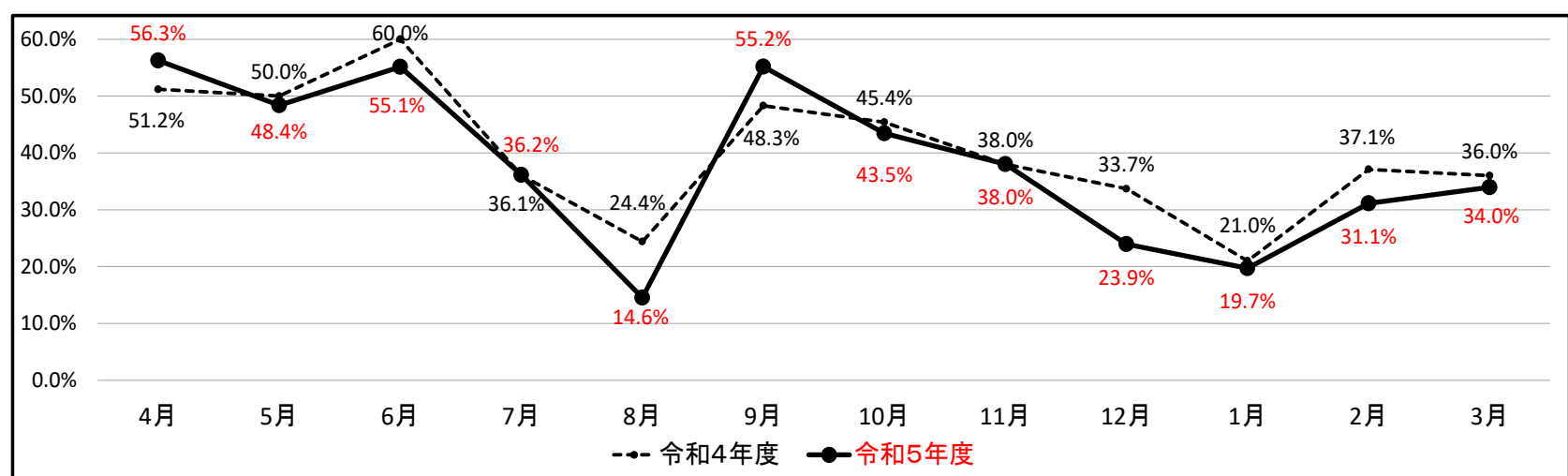


(2) 中学校

【全職員平均(一人当たりの平均値)】

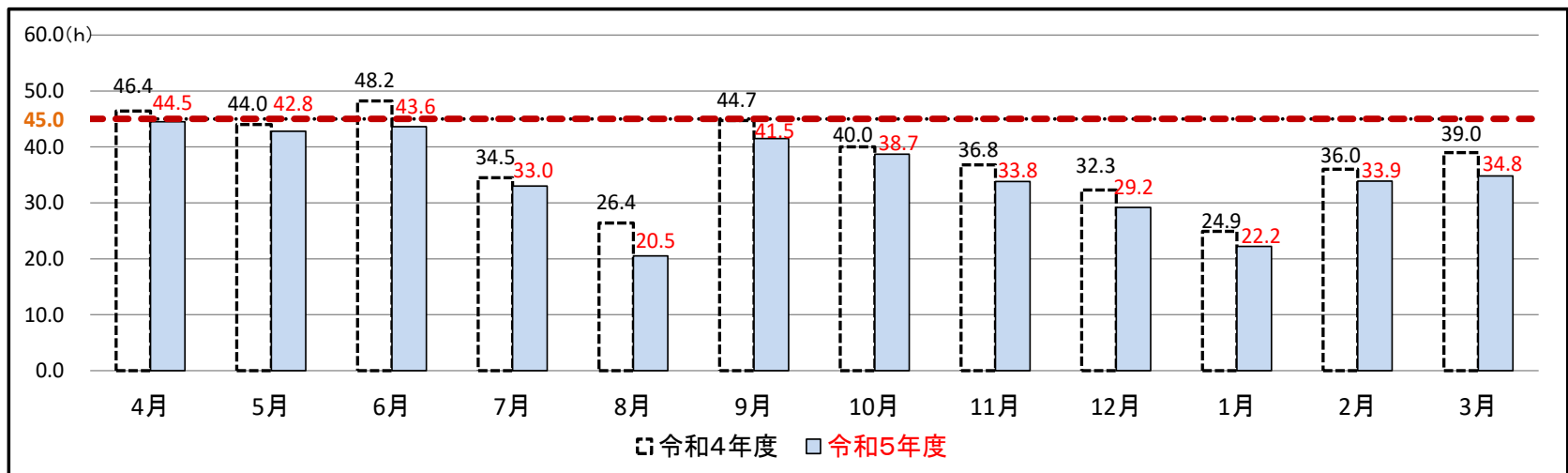


【月45時間を超えた職員の割合】



(3) 小中合計

【全職員平均(一人当たりの平均値)】



【月45時間を超えた職員の割合】

