

# 江別市立学校の教育職員に係る時間外在校等時間について

- 期間 : 令和5年1～3月
- 対象校 : 江別市立学校(小学校17校、中学校8校)
- 対象職員 : 教育職員(校長、教頭、主幹教諭、教諭、養護教諭、栄養教諭、期限付教諭、再任用職員)

※市教委では「江別市立学校における働き方改革推進計画」において、教育職員の時間外在校等時間の目標を1か月で45時間(1年単位の变形労働時間制を適用する場合は42時間)以内、1年間で360時間(1年単位の变形労働時間制を適用する場合は320時間)以内としている。

※端数調整のため、各項目の構成比の計は100にならない場合がある。

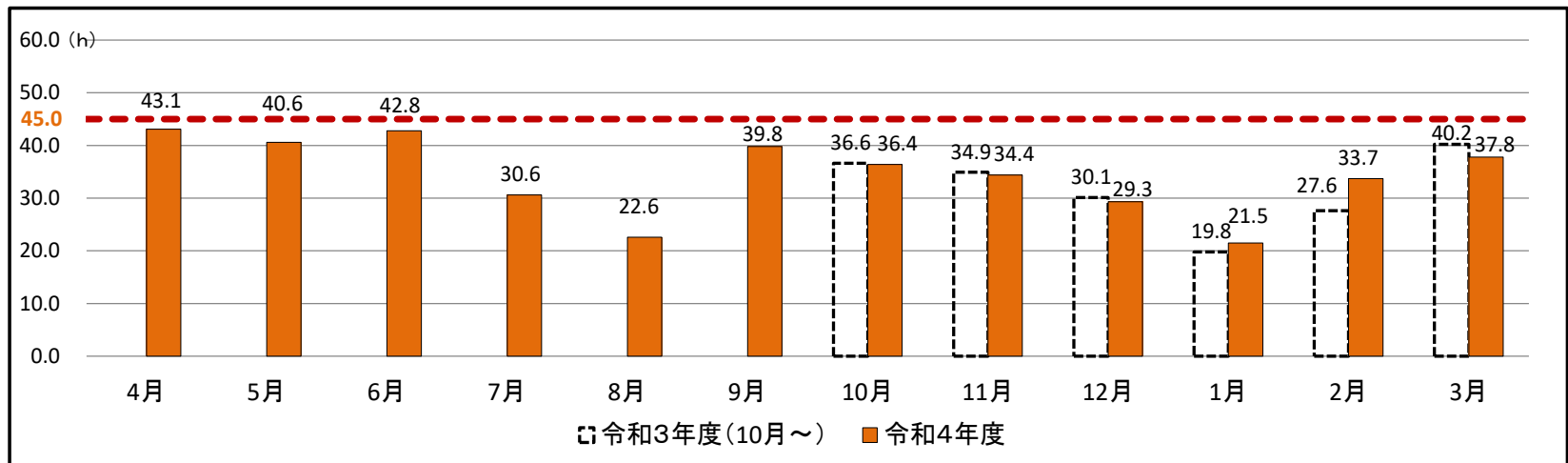
## 1 学校種別の時間外在校等時間(超過時間)状況

区分	学校種別	時間外在校等時間(超過時間)別人数				全職員平均
		45時間以下	46～79時間	80～99時間	100時間以上	
令和5年 1月分	小学校 (17校)	384名 (96.2%)	15名 (3.8%)	0名 (0.0%)	0名 (0.0%)	21.5時間
	15名 (3.8%)					
	中学校 (8校)	162名 (79.0%)	40名 (19.5%)	3名 (1.5%)	0名 (0.0%)	31.6時間
合計 (25校)		546名 (90.4%)	55名 (9.1%)	3名 (0.5%)	0名 (0.0%)	24.9時間
		58名 (9.6%)				
令和5年 2月分	小学校 (17校)	310名 (77.9%)	82名 (20.6%)	3名 (0.8%)	3名 (0.8%)	33.7時間
	88名 (22.1%)					
	中学校 (8校)	129名 (62.9%)	64名 (31.2%)	11名 (5.4%)	1名 (0.5%)	40.4時間
合計 (25校)		439名 (72.8%)	146名 (24.2%)	14名 (2.3%)	4名 (0.7%)	36.0時間
		164名 (27.2%)				
令和5年 3月分	小学校 (17校)	287名 (71.9%)	102名 (25.6%)	6名 (1.5%)	4名 (1.0%)	37.8時間
	112名 (28.1%)					
	中学校 (8校)	130名 (64.0%)	63名 (31.0%)	4名 (2.0%)	6名 (3.0%)	41.4時間
合計 (25校)		417名 (69.3%)	165名 (27.4%)	10名 (1.7%)	10名 (1.7%)	39.0時間
		185名 (30.7%)				

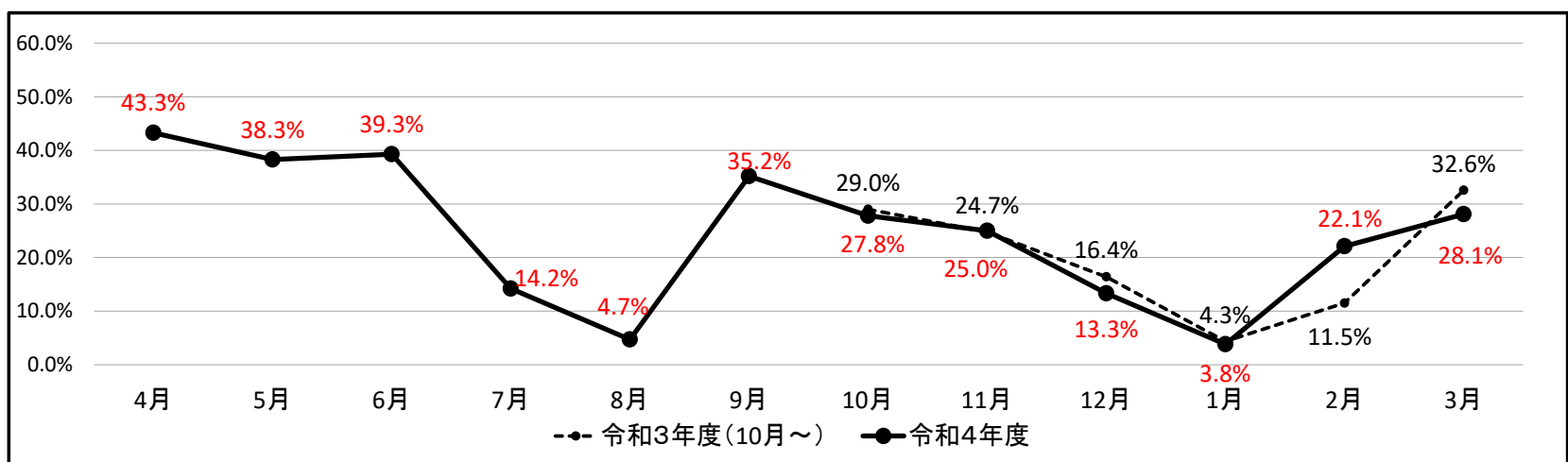
## 2 時間外在校等時間の推移(昨年度との比較)

### (1) 小学校

【全職員平均(一人当たりの平均値)】

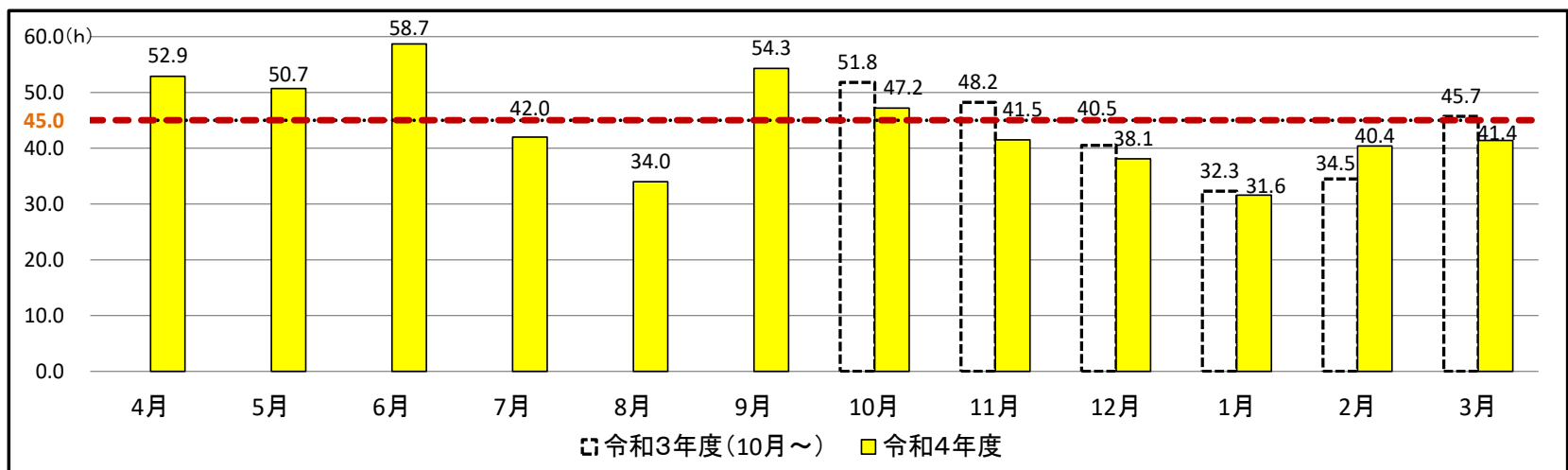


【月45時間を超過した職員の割合】

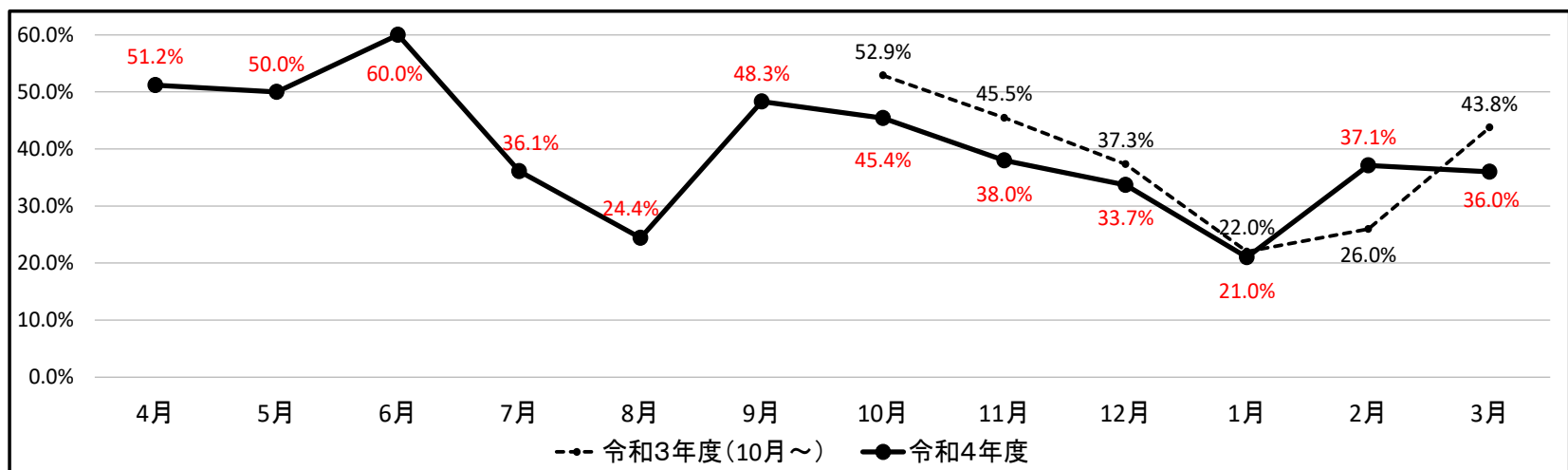


### (2) 中学校

【全職員平均(一人当たりの平均値)】

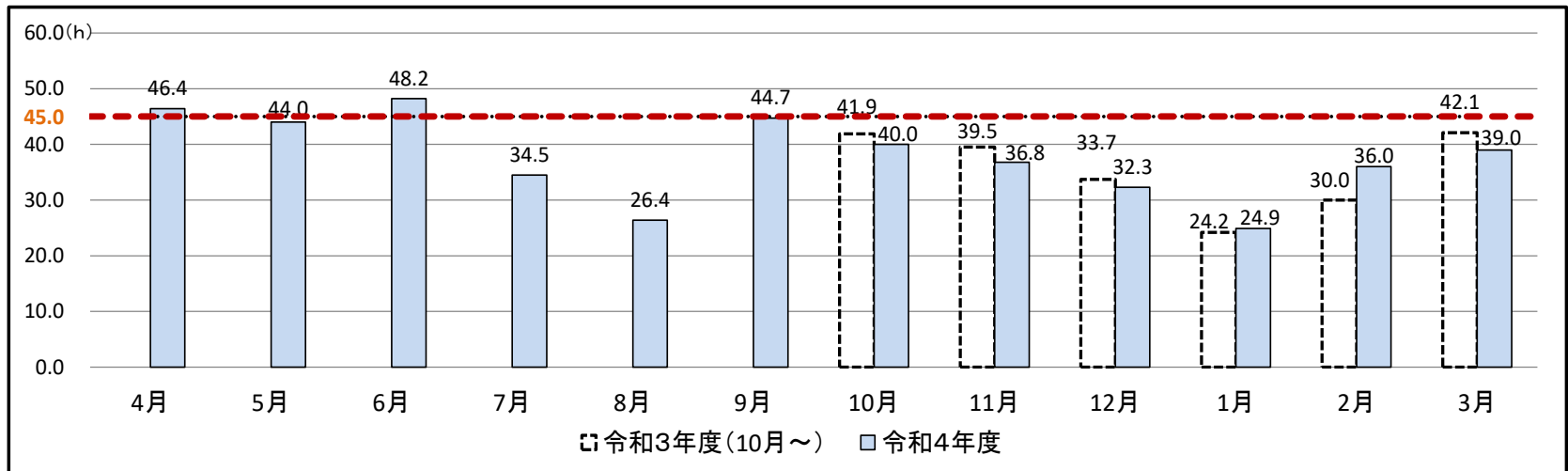


【月45時間を超過した職員の割合】



### (3) 小中合計

【全職員平均(一人当たりの平均値)】



【月45時間を超えた職員の割合】

