

## 江別市立学校の教育職員に係る時間外在校等時間について

- 期間 : 令和4年10～12月
- 対象校 : 江別市立学校(小学校17校、中学校8校)
- 対象職員 : 教育職員(校長、教頭、主幹教諭、教諭、養護教諭、栄養教諭、期限付教諭、再任用職員)

※市教委では「江別市立学校における働き方改革推進計画」において、教育職員の時間外在校等時間の目標を1か月で45時間(1年単位の変形労働時間制を適用する場合は42時間)以内、1年間で360時間(1年単位の変形労働時間制を適用する場合は320時間)以内としている。

※端数調整のため、各項目の構成比の計は100にならない場合がある。

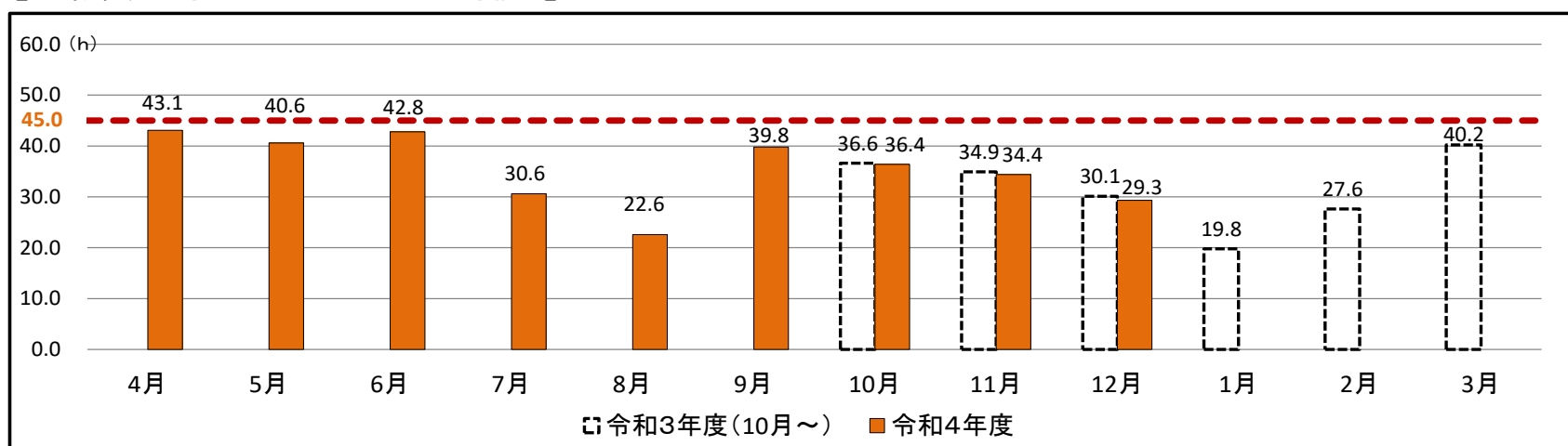
### 1 学校種別の時間外在校等時間(超過時間)状況

区分	学校種別	時間外在校等時間(超過時間)別人数				全職員平均
		45時間以下	46～79時間	80～99時間	100時間以上	
令和4年10月分	小学校(17校)	288名 (72.2%)	101名 (25.3%)	8名 (2.0%)	2名 (0.5%)	36.4時間
	111名 (27.8%)					
	中学校(8校)	112名 (54.6%)	68名 (33.2%)	16名 (7.8%)	9名 (4.4%)	47.2時間
合計(25校)		400名 (66.2%)	169名 (28.0%)	24名 (4.0%)	11名 (1.8%)	40.0時間
		204名 (33.8%)				
令和4年11月分	小学校(17校)	300名 (75.0%)	91名 (22.8%)	7名 (1.8%)	2名 (0.5%)	34.4時間
	100名 (25.0%)					
	中学校(8校)	127名 (62.0%)	61名 (29.8%)	14名 (6.8%)	3名 (1.5%)	41.5時間
合計(25校)		427名 (70.6%)	152名 (25.1%)	21名 (3.5%)	5名 (0.8%)	36.8時間
		178名 (29.4%)				
令和4年12月分	小学校(17校)	348名 (87.0%)	48名 (12.0%)	3名 (0.8%)	1名 (0.3%)	29.3時間
	52名 (13.0%)					
	中学校(8校)	136名 (66.3%)	64名 (31.2%)	4名 (2.0%)	1名 (0.5%)	38.1時間
合計(25校)		484名 (80.0%)	112名 (18.5%)	7名 (1.2%)	2名 (0.3%)	32.3時間
		121名 (20.0%)				

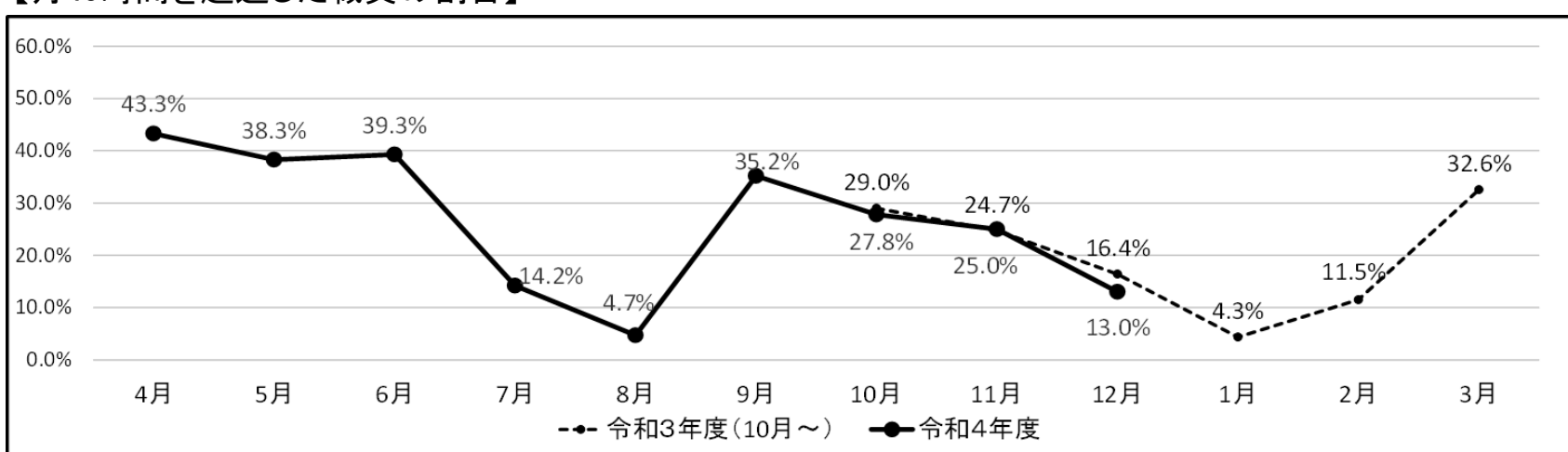
## 2 時間外在校等時間の推移(昨年度との比較)

### (1) 小学校

【全職員平均(一人当たりの平均値)】

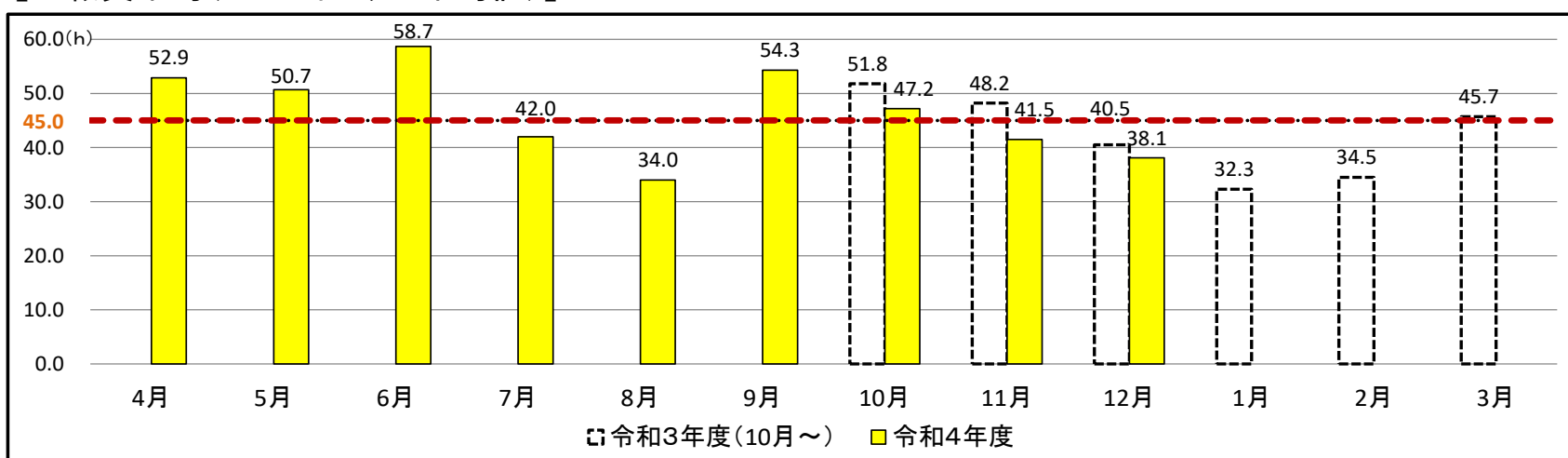


【月45時間を超えた職員の割合】

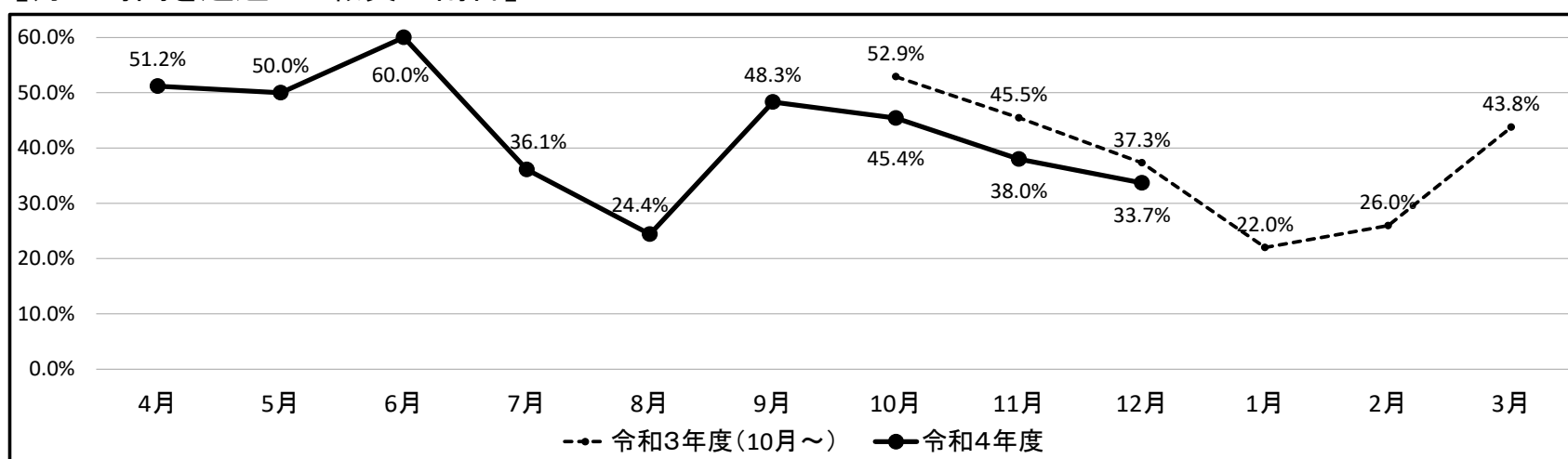


### (2) 中学校

【全職員平均(一人当たりの平均値)】

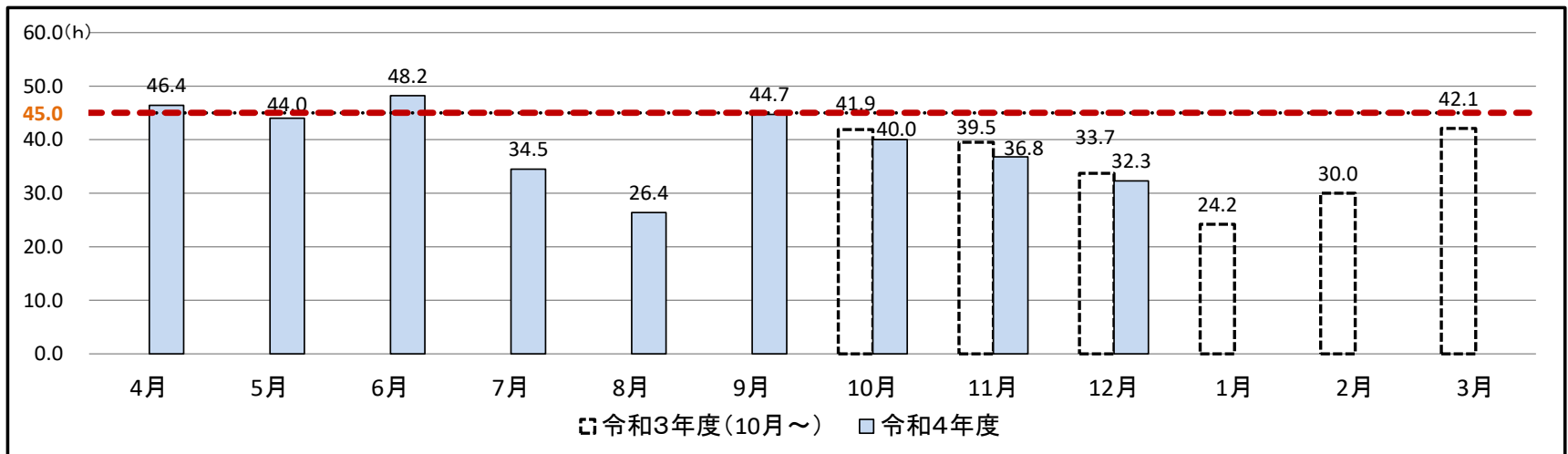


【月45時間を超えた職員の割合】



### (3) 小中合計

【全職員平均(一人当たりの平均値)】



【月45時間を超えた職員の割合】

