

## 江別市立学校の教育職員に係る時間外在校等時間について

- 期間 : 令和4年4～9月
- 対象校 : 江別市立学校(小学校17校、中学校8校)
- 対象職員 : 教育職員(校長、教頭、主幹教諭、教諭、養護教諭、栄養教諭、期限付教諭、再任用職員)

※市教委では「江別市立学校における働き方改革推進計画」において、教育職員の時間外在校等時間の目標を1か月で45時間以内、1年間で360時間以内としている。

※端数調整のため、各項目の構成比の計は100にならない場合がある。

### 1 学校種別の時間外在校等時間(超過時間)状況

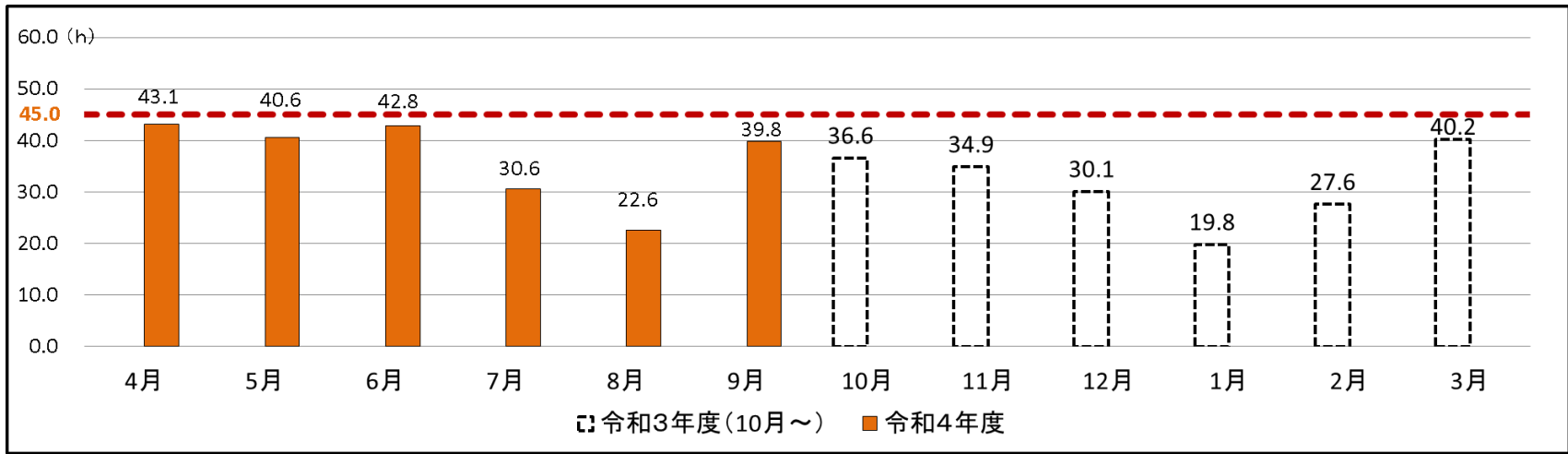
区分	学校種別	時間外在校等時間(超過時間)別人数					全職員平均
		45時間以下	46～79時間	80～99時間	100時間以上		
令和4年4月分	小学校(17校)	228名 (56.7%)	154名 (38.3%)	14名 (3.5%)	6名 (1.5%)	174名(43.3%)	43.1時間
	中学校(8校)	100名 (48.8%)	69名 (33.7%)	16名 (7.8%)	20名 (9.8%)	105名(51.2%)	
	合計(25校)	328名 (54.0%)	223名 (36.7%)	30名 (4.9%)	26名 (4.3%)	279名(46.0%)	46.4時間
令和4年5月分	小学校(17校)	248名 (61.7%)	145名 (36.1%)	7名 (1.7%)	2名 (0.5%)	154名(38.3%)	40.6時間
	中学校(8校)	103名 (50.0%)	73名 (35.4%)	13名 (6.3%)	17名 (8.3%)	103名(50.0%)	
	合計(25校)	351名 (57.7%)	218名 (35.9%)	20名 (3.3%)	19名 (3.1%)	257名(42.3%)	44.0時間
令和4年6月分	小学校(17校)	244名 (60.7%)	143名 (35.6%)	9名 (2.2%)	6名 (1.5%)	158名(39.3%)	42.8時間
	中学校(8校)	82名 (40.0%)	78名 (38.0%)	21名 (10.2%)	24名 (11.7%)	123名(60.0%)	
	合計(25校)	326名 (53.7%)	221名 (36.4%)	30名 (4.9%)	30名 (4.9%)	281名(46.3%)	48.2時間

区分	学校種別	時間外在校等時間(超過時間)別人数				全職員平均
		45時間以下	46～79時間	80～99時間	100時間以上	
令和4年 7月分	小学校 (17校)	345名 (85.8%)	52名 (12.9%)	5名 (1.2%)	0名 (0.0%)	30.6時間
		57名 (14.2%)				
	中学校 (8校)	131名 (63.9%)	58名 (28.3%)	7名 (3.4%)	9名 (4.4%)	42.0時間
		74名 (36.1%)				
	合計 (25校)	476名 (78.4%)	110名 (18.1%)	12名 (2.0%)	9名 (1.5%)	34.5時間
		131名 (21.6%)				
令和4年 8月分	小学校 (17校)	383名 (95.3%)	19名 (4.7%)	0名 (0.0%)	0名 (0.0%)	22.6時間
		19名 (4.7%)				
	中学校 (8校)	155名 (75.6%)	43名 (21.0%)	4名 (2.0%)	3名 (1.5%)	34.0時間
		50名 (24.4%)				
	合計 (25校)	538名 (88.6%)	62名 (10.2%)	4名 (0.7%)	3名 (0.5%)	26.4時間
		69名 (11.4%)				
令和4年 9月分	小学校 (17校)	260名 (64.8%)	128名 (31.9%)	10名 (2.5%)	3名 (0.7%)	39.8時間
		141名 (35.2%)				
	中学校 (8校)	106名 (51.7%)	65名 (31.7%)	23名 (11.2%)	11名 (5.4%)	54.3時間
		99名 (48.3%)				
	合計 (25校)	366名 (60.4%)	193名 (31.8%)	33名 (5.4%)	14名 (2.3%)	44.7時間
		240名 (39.6%)				

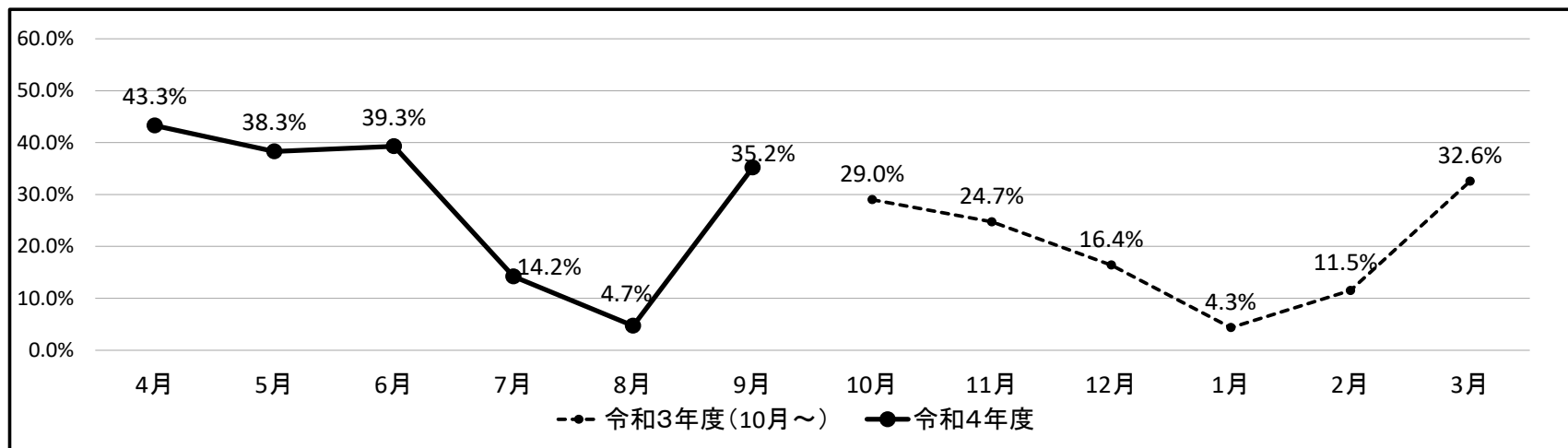
## 2 時間外在校等時間の推移(昨年度との比較)

### (1) 小学校

【全職員平均(一人当たりの平均値)】

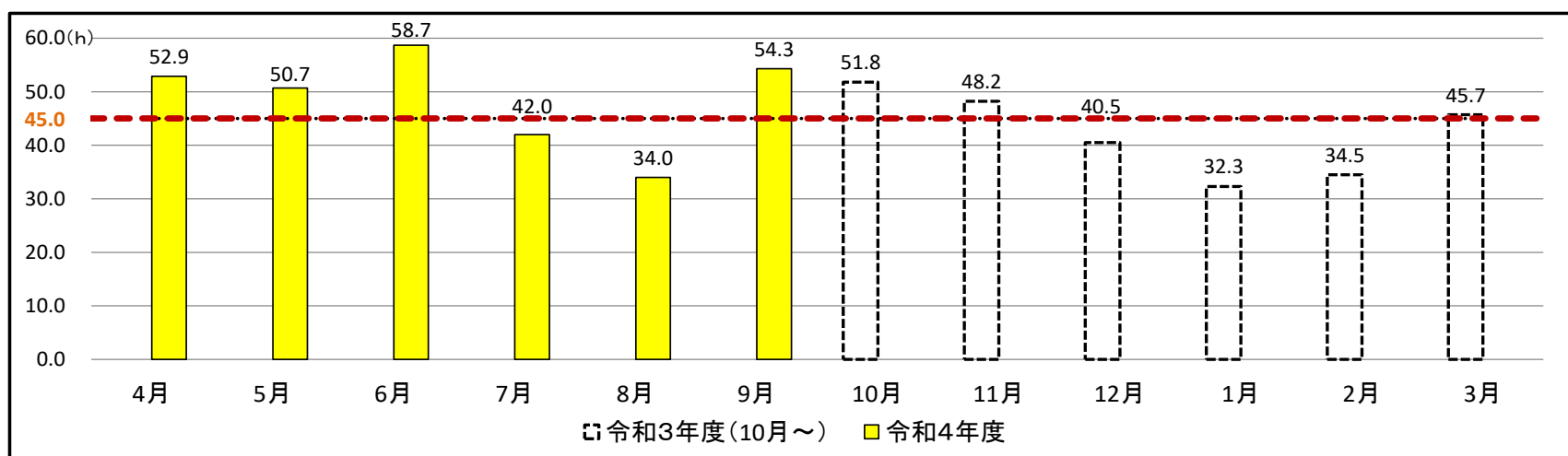


【月45時間を超過した職員の割合】

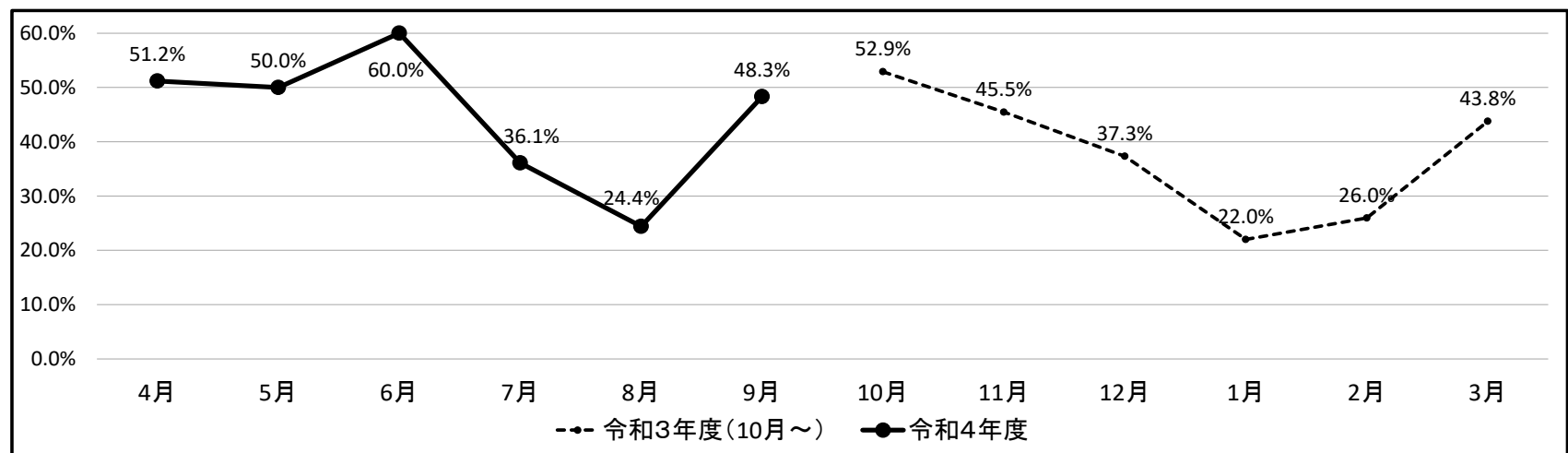


### (2) 中学校

【全職員平均(一人当たりの平均値)】

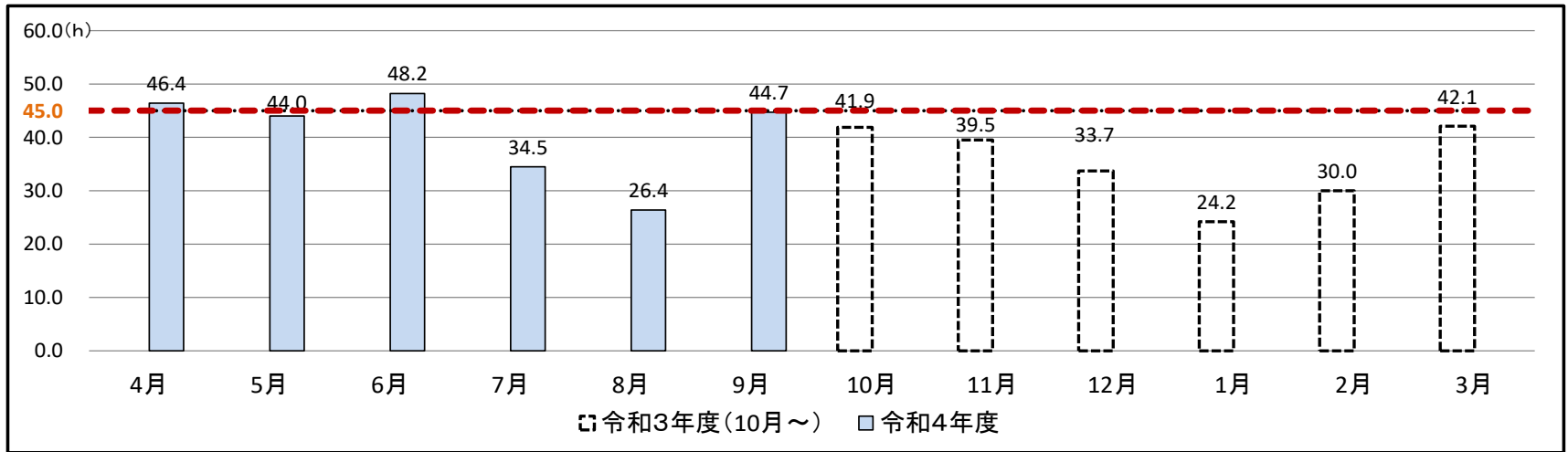


【月45時間を超過した職員の割合】



### (3) 小中合計

【全職員平均(一人当たりの平均値)】



【月45時間を超えた職員の割合】

