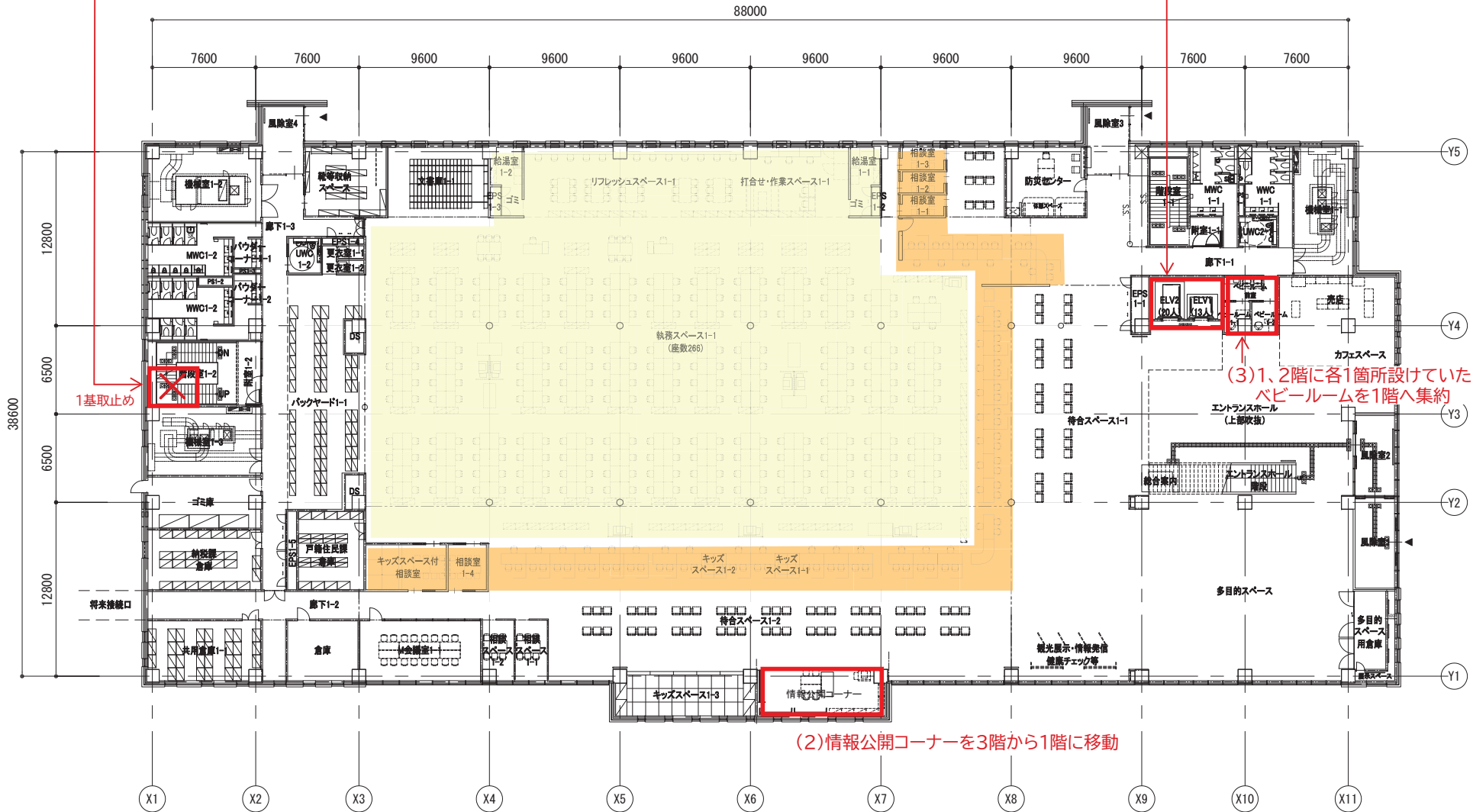
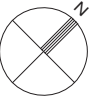
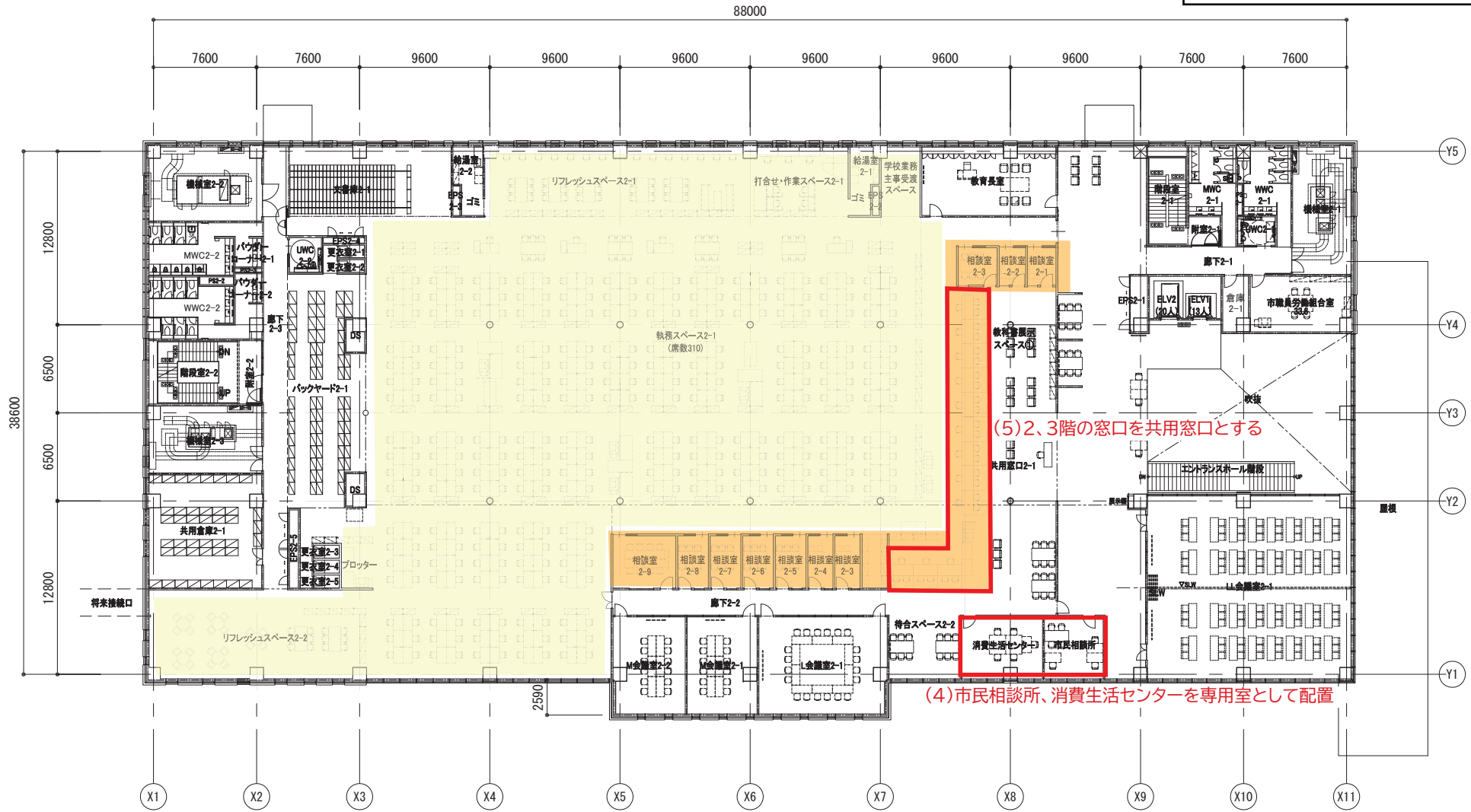


(1)エレベーターを3基から2基に変更



執務スペース } ... 引き続き検討
 窓口、相談室 }

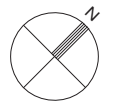




(5) 2、3階の窓口を共用窓口とする

(4) 市民相談所、消費生活センターを専用室として配置

■ 執務スペース } ... 引き続き検討
 ■ 窓口、相談室 }



2階平面図 (A3:1/300)

