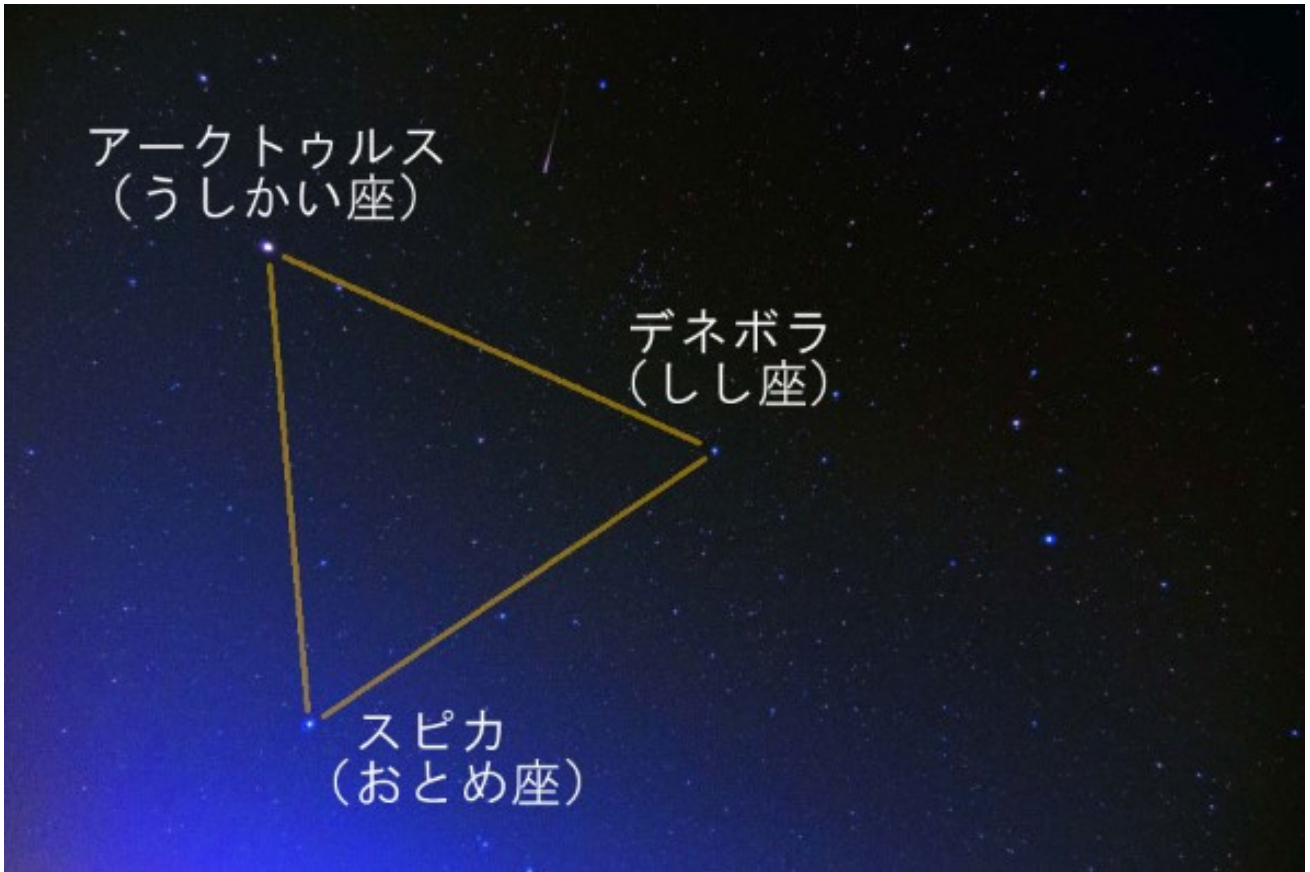
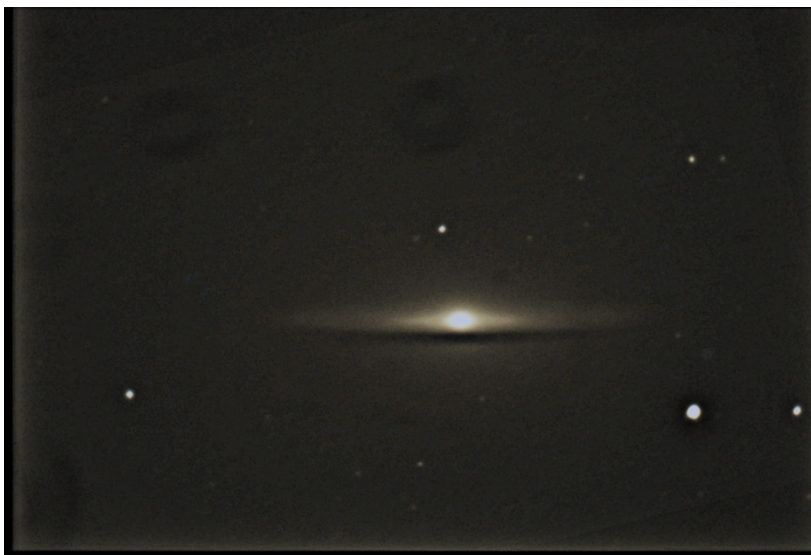


★春の大三角

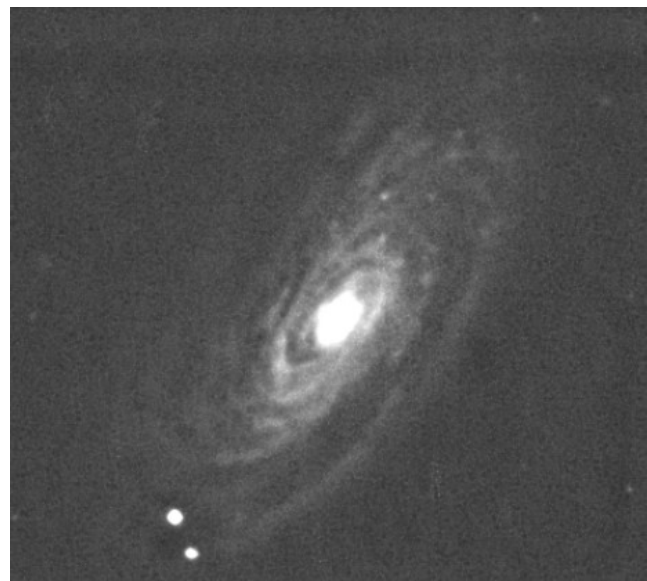


県立ぐんま天文台

★おとめ座の系外銀河 撮影 yasui



おとめ座 系外銀河 M104



おとめ座 系外銀河 M88

★ポンスブルックス彗星 ～ 70年ぶりの回帰（太陽に接近）



2024. 3. 23 撮影 yasui



2024. 3. 31 撮影 yasui

★秋には肉眼で見える大彗星 紫金山アトラス彗星が見られる



★今年の惑星（木星、土星）が見える時期は、9月以降になります。

2024年惑星カレンダー

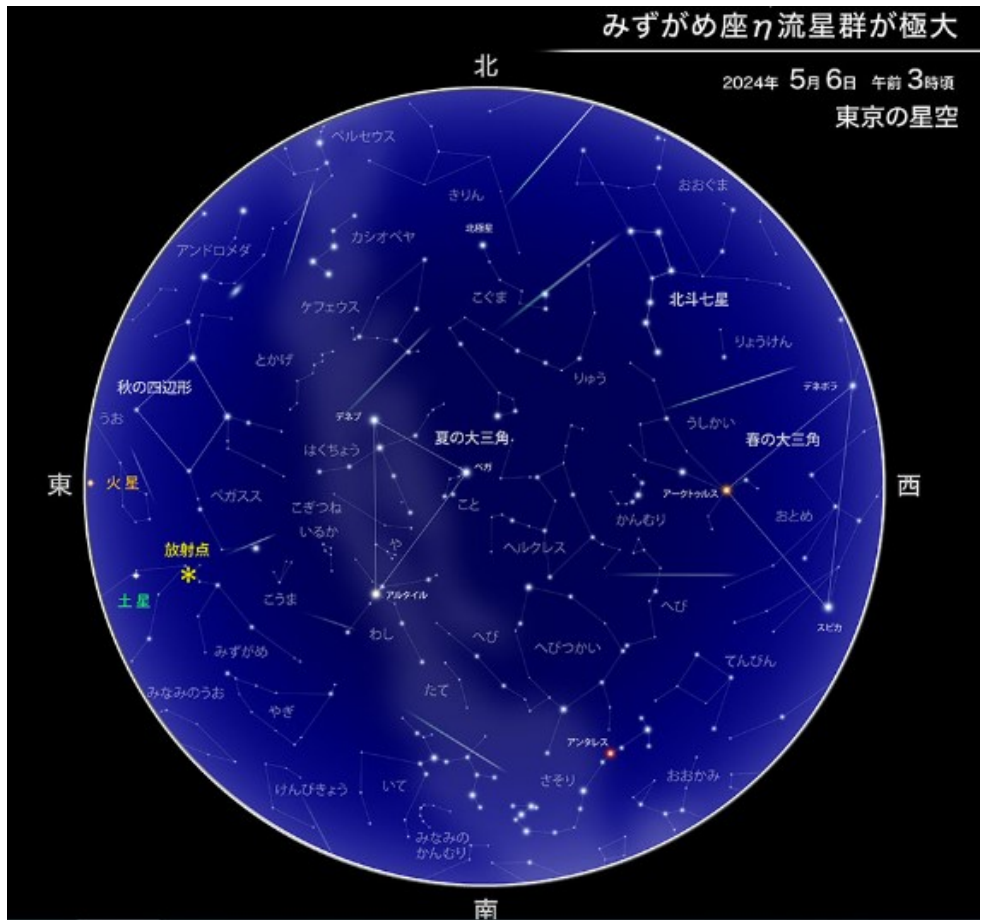
銀河の森天文台開館中に見ることのできる惑星をカレンダーにまとめました。
 実線期間が見頃の時期、点線期間は短時間ですが見える時期です。
 9月17日は中秋の名月

	1月	2月	3月	4月	5月	6月	7月	8月	9月	10月	11月	12月
月	新 11 満 26	新 10 満 24	新 10 満 25	新 9 満 24	新 8 満 23	新 6 満 22	新 6 満 21	新 4 満 20	新 3 満 18	新 3 満 17	新 1 満 16	新 1 満 15
水星		3月25日：東方最大離角				7月22日：東方最大離角				11月16日：東方最大離角		
金星	★金星は6月5日に外合を迎え、「明けの明星」から「宵の明星」に変わり、日没後の西の空に輝くようになります。											
火星	★火星は約2年2ヶ月ごとに地球に接近します。次回の最接近は2025年1月12日です。											
木星										12月8日：衝		
土星								9月8日：衝				
天王星										11月17日：衝		
海王星								9月21日：衝				
太陽	★晴天時は太陽望遠鏡で撮影した現在の太陽の映像を見ることができます。											

陸別銀河の森天文台

★連休中に見ることができる流星群の紹介 みずがめ座エータ流星群

母天体は、有名な「ハレー彗星」。連休中に観察できる。10～30個／時間の出現



みずがめ座η流星群の観測条件(2023～2030年)

5月 JST	極大時刻	月齢	条件 (眼視)	条件 (電波)	コメント
2023年	7日00時	16	✘	△	日本でピークは放射点が昇る直前で満月。電波観測では5日午前には要チェック
2024年	6日06時	27	○	◎	月明りは問題ないが、ピークは日出後。この年は6日未明要チェック
2025年	6日12時	8	○	○	夜半以降は月が沈むので、6日未明が良いでしょう。