

親子であそべるひろば

乳幼児と保護者がお散歩や買い物がたら気軽に寄れるあそびや交流の場です。直接会場へ。

対 0歳～就学前のお子さんと保護者、妊娠中の方



江別地区



親子健康相談 同時開催

**豊幌** 2/16(金)、3/15(金)  
9:45～11:45

豊幌地区センター

**みはらし** 2/14(水)、3/13(水)  
9:45～11:45

見晴台自治会館

問 子育て支援センターすくすく ☎381-1920

**あさひ** 2/2(金)、3/1(金)  
9:45～11:45

区画整理記念会館

**夢つむぎ** 2/13(火)、3/12(火)  
9:45～11:45

江別地域複合型ライフケアセンター 夢つむぎ

**コープ**  
「子育てひろば」

毎週火曜日10:30～11:30

※2月はお休み

コープさっぽろ えべつ店1階

問 コープさっぽろ ☎641-5571

**にじいろ** 2/22(木)、3/28(木)  
10:00～12:00

江別元町地区センター

問 子育て支援センターどんぐり

☎378-4349

野幌地区



**あそびのひろば** 2/2(金)・16(金)  
3/1(金)・15(金)  
10:00～12:00

東野幌青少年会館

問 ☎383-9308

(主任児童委員 守屋)

親子健康相談 同時開催

**野幌** 2/20(火)、3/19(火)  
9:45～11:45

野幌公民館

問 子育て支援センターゆうあい

☎384-0332

**ぽかぽか** 2/9(金)、3/8(金)  
9:45～11:45

東野幌体育館

問 子育て支援センターまんまカフェ

☎383-0405

**子そだてひろば「ふわっと」** 2/7(水)・21(水)  
3/6(水)  
10:00～12:00

介護老人福祉施設 静苑ホーム

問 たすけあいワークスふわっと

☎381-2393

**きらきらひろば** 毎週月曜日  
※2/12はお休み  
10:00～13:30

新栄会館

問 子育て支援ワークスきらきら

☎090-9527-5465

**第二中学校 ふれあいルームぽっぽ**

2/28(水) 10:00～11:45

※3月はお休み

江別第二中学校

問 子育て支援センターすくすく

☎381-1920



大麻地区



親子健康相談 同時開催

**にこにこ大麻** 2/16(金)  
3/22(金)  
9:45～11:45

大麻東地区センター

問 子育て支援センターもりのこ

☎387-8819

**おおあさ** 2/27(火)  
3/26(火)  
9:45～11:45

大麻西地区センター

問 子育て支援センターすくすく ☎381-1920

**文京台** 2/8(木)・22(木)  
3/7(木)・21(木)  
9:45～11:45

文京台地区センター

**あさのわひろば** 2/5(月)・19(月)  
3/4(月)・18(月)  
9:45～11:45

ココルクえべつ

特別養護老人ホーム内



多世代交流の場

お子さん(小学生も可)からご年配の方まで自由に集えます。直接会場へ。

**あそびの会withここからえべつ**

毎月最終日曜日 12:00～14:30

区画整理記念会館

**あそびの会inココルク**

毎月第1日曜日 13:00～15:30

ココルクえべつ特別養護老人ホーム内

問 えべつあそび場創造プロジェクト

☎090-5221-8738(金子)

**きらきらカフェ e-たいむ**

毎月第3水曜日 10:00～12:00

新栄会館 ¥ 大人100円

**CoCoカフェ**

毎月第2火曜日 10:00～12:00

ココルクえべつ特別養護老人ホーム内

問 子育て支援ワークスきらきら

☎090-9527-5465



親子で遊ぼう! わくわく広場

プルトランポリンなど、簡単に遊べる遊具があります。上靴持参、当日受付へ。

時 9:00～12:00

対 就園前のお子さんと保護者

市民体育館	2/19(月)	☎384-5001
大麻体育館	2/7(火)	☎887-6800
青年センター	2/26(月)	☎383-1221
東野幌体育館	2/15(木)	☎382-5000

情報図書館

☎384-0202



●子ども映画会 10:30～

2/11(日) 五味太郎ビデオライブラリー

たべたの だあれ

どうぶつあれあれえほん

2/18(日) パディントン映画に行く

2/25(日) 手ぶくろを買いに

3/3(日) まんが日本昔ばなし

花咲か爺さん<sup>ほか</sup>

●おはなし会

参加される皆さまへ

・参加者がいない場合は中止することがあります



本館(おはなしコーナー)

2/13(火)・20(火)・27(火)、3/5(火) 10:30～11:30

2/8(木)・15(木) 10:30～11:30

2/17(土)・24(土)、3/2(土) 10:30～11:30

2/9(金)(赤ちゃん向け) 11:00～11:20  
11:30～11:50

江別分館(中央公民館)

2/8(木)・15(木)・29(木) 10:30～11:30

2/10(土)・17(土)・24(土)、3/2(土) 10:30～11:30

2/22(木)(赤ちゃん向け) 10:30～10:50  
11:00～11:20

大麻分館(大麻公民館)

2/8(木)・15(木)・22(木)・29(木) 10:30～11:30

3/1(金) 10:30～11:30

2/10(土)・24(土) 10:30～11:30

2/16(金)(赤ちゃん向け) 10:30～10:50  
11:00～11:20

## 妊婦歯科健診、歯科相談・フッ素塗布

歯科医師、歯科衛生士の健診とブラッシング指導を行います。母子手帳、歯ブラシ、コップ持参。塗布後30分飲食不可。なるべくお茶や水を持参。

- 3/13(水)・25(月) ①妊婦歯科健診14:30~15:00  
②歯科相談・フッ素塗布13:00~14:20、15:00~15:30  
申込方法:3/13(水)は3/11(月)までに、  
3/25(月)は3/21(木)までに電話申し込み  
対 ①妊娠中の方 ②就学前のお子さん  
¥ フッ素塗布は800円 所申 保健センター ☎385-5252

## プレママ・プレパパ向けの 休日おでかけ育児体験

抱っこやおもちゃ替え、赤ちゃんのお風呂などの育児体験ができます。母子手帳持参。2/7(水)~28(水)に電話申し込み。

- 3/3(日)9:15~/10:30~/13:00~ ※各回45分程度  
対 妊娠中の方とご家族、各回4組 ※1人で参加可  
所申 保健センター ☎385-5252

## みんなの子育てひろば 子育て絵本と室内遊び

子育てに役立つ絵本を紹介し、わらべ歌遊びや簡単な工作などを親子で楽しく体験します。講師は家庭教育ナビゲーター 鈴木紀子さん、風の文庫 片桐亜結子さん。2/16(金)9:30から電話申し込み。

- 3/2(土)10:30~11:30  
対 乳幼児(0歳児から可)と保護者、先着6組  
所申 大森公民館 ☎387-3315

## 親育ち応援団 新生活へのはじめの一歩 心の根っこが育つ話

入園・入学前に知っておきたいことをお話しします。講師は(一社)ぴんぼんはーと 魚岸あや子さん。満1歳以上は先着6名まで託児あり(0歳児は同伴)。2/23(金・祝)9:30から電話申し込み(託児申し込みも)。

- 3/9(土)10:30~12:00 対 子育て中の保護者、先着20名  
¥ 200円、託児1人300円 所申 野幌公民館 ☎382-2414

## 子育て世帯へ図書カードを配布します

物価高騰による家計の圧迫が子どもたちの学びに影響しないよう、1人当たり5,000円分の図書カードを配布します。申請不要。案内文に同封するピンクの用紙が図書カード(A4サイズの紙にQRコードが印字したタイプ)なので、誤って廃棄しないよう注意してください。

- 2月下旬以降、住民登録のある住所に特定記録郵便で郵送  
対 市に住民登録のある0歳~18歳(高校3年生相当)のお子さん  
問 子育て支援課 ☎381-1408

## 令和5年度 認可保育施設の入園申し込み受け付け

詳細はHPをご覧ください。ご不明な点がございましたらご連絡ください。

- 申 子ども育成課 ☎381-1030



## 令和6年度 認可保育施設の入園申し込み(2次申請)

認可保育施設の令和6年4月入園申し込みを受け付けます。2/1(木)~29(木)に入園申込書を申込先へ郵送(消印有効)が直接申し込み。※申し込み状況により希望施設に入園できない場合や待機いただく場合があります

- 申 子ども育成課 ☎381-1030



## 双子・三つ子などのお子さんと保護者のための さくらんぼひろば

親子で遊んだり、保護者同士の情報交換などができます。直接会場へ。

- 2/8(木)、3/14(木)9:30~12:00  
対 就学前の双子などのお子さんご家族、双子などを妊娠中の方  
所問 子育て支援センターすくすく ☎381-1920

## すくすく土曜ひろば

広いホールや遊具などで自由に遊べます。直接会場へ。

- 2/17(土)9:30~12:00  
対 0歳~就学前のお子さんと保護者、妊娠中の方  
所問 子育て支援センターすくすく ☎381-1920

## 子育て講習会~発酵食品で元気な子育て!~ みそ玉を作ろう

忙しい朝にも疲れた夜にも、みそ玉を作り置きしておく、お湯を注ぐだけで、簡単に美味しいおみそ汁ができます。江別のみそや材料で作ります。講師は葛西幸子さん。託児あり。2/7(水)9:30から電話か直接申し込み。

- 2/20(火)10:00~11:00  
対 0歳~就学前のお子さんの保護者と妊娠中の方、先着10名  
¥ 500円  
所申 子育て支援センターすくすく ☎381-1920

## えほんのぱくりっこ in ココルクえべつ

持ってきた絵本・児童書(多少の汚れや傷みがあっても読める状態のもの)を、会場にある約300冊の絵本・児童書と交換しませんか? 11:30からは絵本の読み聞かせもあります。※交換は1人10冊まで

- 2/18(日)11:00~16:00  
所 ココルクえべつ特別養護老人ホーム1階会議室  
問 ココルクえべつ事務局 ☎807-7260

## 重度肢体不自由児者・医療的ケア児親子交流サロン つながるカフェ any

重度肢体不自由児者またはたんの吸引・人工呼吸器使用など医療的ケアが必要な子どもたちと保護者などが気軽に情報交換できるサロンです。毎月第2土曜日開催。直接会場へ。

- 2/10(土)14:00~16:00  
所 ココルクえべつ特別養護老人ホーム1階会議室  
問 ココルクえべつ事務局 ☎807-7260

## 親子あそび講習会 「ミックスジュース」とあそぼう!

ふれあい遊びやパネルシアターなど。講師は松川敦子さん(ミックスジュースユニット)。3/5(火)9:30から電話か直接申し込み。

- 3/26(火)10:15~11:00 所 よつば保育園ホール  
対 0歳~就学前のお子さんとその保護者、20組程度  
申 子育て支援センターぼろっこ ☎389-3006

## ぼろっこ土曜ひろば

月1回、土曜日の午前中、遊具で自由に遊べます。直接会場へ。

- 3/2(土)9:30~12:00  
対 0歳~就学前のお子さんと保護者や妊娠中の方、10組程度  
所問 子育て支援センターぼろっこ ☎389-3006



休館日 公民館・コミュニティセンター：月曜日／えぼあホール：月曜日(12日除く)  
セラミックアートセンター・郷土資料館：月曜日(12日除く)、2月13日(火)・27日(火)／情報図書館：月曜日。2月16日(金)(図書整理日)

## 市民会館



### はらへいあおむし & Tee Tee

「はらへいあおむし」などの人形劇や、E.I.R.O.のTee Teeとの楽しいひととき。出演はあおむし人形劇団。電話かファクスで申し込み代表者の氏名と連絡先、参加者全員の年齢・性別を確認します。

日 2月18日(日)13時30分～15時30分(13時受付)  
対 幼児とその家族、先着50名  
¥ 2000円、小学生以下無料  
所申 市民会館  
☎ 383・6446 FAX 381・1077

## 公民館



### 第17回定期演奏会

演目はイギリス民謡による行進曲、オトナブル、銀座の恋の物語<sup>はな</sup>。出演はさまざまな管楽アンサンブルの皆さん。直接会場へ。

日 2月10日(出)14時開演  
所 へぼあホール  
問 さまざまな管楽アンサンブル  
☎ 090・6260・4502(豊島)

### えぼあオーブンドアコンサート

出入り自由の気軽なコンサート。演目は「ニューマン」ピアノ

四重奏曲変ホ長調Op.47「ロンドンデリーの歌」<sup>はな</sup>。出演はアンサンブルえべつと。直接会場へ。

日 2月29日(休)14時開演  
所 問 へぼあホール ☎ 387・3120

## 江別吹奏楽団

### 第31回定期演奏会

演目は、バガニエリの主題による幻想変奏曲、ガーシユウイン「愛のメドレー」。整理券が必要(野幌公民館、えぼあホール、市民会館で配布)。

日 3月3日(日)14時開演  
所 へぼあホール  
問 江別吹奏楽団  
☎ 090・5958・7258(丸谷)

## バレンタインコンサート

中央公民館で活動する団体による歌唱・楽器演奏の発表会。出演はN.P.H.マスコウィア、大正琴堂の会、八章会三弦道、どさんこ青少年オーケストラ。直接会場へ。

日 2月11日(日・祝)14時開演  
所 問 コミュニティセンター  
☎ 382・2376

## 第59回コミセン

### ロビーコンサート

演目はメンデルスゾーン「弦楽四重奏曲イ短調Op.13」<sup>はな</sup>。出演はアンサンブルえべつと。直接会場へ。

日 3月2日(出)14時～15時  
所 問 コミュニティセンター  
☎ 382・2376

## 春を呼ぶ！ フラワーアレンジメント講習会

ひなまつりのフラワーアレンジメントに挑戦！講師は花のすみれ屋店長 中谷康夫さん。2月3日(出)9時30分から直接申し込み。2月22日(木)14時～15時30分 対 先着12名

¥ 2200円(申込時支払い)  
所申 大麻公民館 ☎ 387・3315

## 手織り体験講習会

小型の織機で手織りのマフラーを作ります。講師は大麻手織り同好会の皆さん。2月2日(金)9時30分～11日(日・祝)17時に直接申し込み。

日 2月15日(休)・29日(休)13時30分～15時30分 対 先着10名  
¥ 2300円(2回分、申込時支払い)  
所申 大麻公民館 ☎ 387・3315

## 栄養士の料理教室

●健康に生活するために 血糖をあげない腸活調理実習 料理は持ち帰り。講師は江別保健所管内栄養士会。2月10日(出)9時30分から直接申し込み。2月25日(日)10時～12時30分 対 先着12名

¥ 千円(申込時支払い)  
所申 野幌公民館 ☎ 382・2414

## 情報図書館



### 「しかけ絵本と大型絵本」展

しかけ絵本と、おはなし会で使う大型絵本や大型紙芝居、エプロンシアターなどを展示します。2月3日(出)～11日(日)10時～17時 ※休館日除く

●ちいむほんたの体験おはなし会 パネルシアターを一緒に行いましょう。直接会場へ。  
日 2月10日(出)10時30分～11時30分 ※当日、工事はありません  
所 問 情報図書館 ☎ 384・0202

## エポック講習会

●Excelで健康管理表を作成しよう 日々の変化を記録してメタボリック予防を！2月7日(水)8(休)の開館時間中に電話か直接申し込み。

日 3月10日(日)13時～16時  
対 市内在住・在勤・在学中でマウス操作と日本語入力ができる方、抽選8名  
所申 情報図書館 ☎ 384・0202

## 初心者パソコン教室

Windows 10を使用したパソコン教室。館内のパソコン

いま、ほしくなるベッド  
やがてほしくなるベッド  
江別で初の取り扱い パラマウントベッド「インタイム1000」 詳しくは店頭にて

羽毛ふとんの リフォーム (200gの足し羽毛・ふとんの丸洗い) 無料サービス

完全個室 ふとん丸洗い 自宅まで集配にお伺いします

**岸本ふとん店**  
大麻東町13-9(13丁目バス停前)  
TEL 386-8322

広告

認定補聴器専門店・全国補聴器販売店協会会員

新さっぽろ 札幌 江別 帯広

**さくら補聴器センター江別店**

江別市幸町33-6須藤ビル1階  
☎011-383-4133  
営業時間 9:30～17:30(土曜日は15:00まで)  
定休日/日曜・祝日

http://www.sakura-hochouki.com

広告



### 体育施設の利用案内

- 市市民体育館 ☎ 384-5001
- 大大麻体育館 ☎ 887-6800
- 青年センター ☎ 383-1221
- 東東野幌体育館 ☎ 382-5000

江別市スポーツ振興財団

検索

### 市民スポーツの日(個人利用のみの日)

- 市 2/12(月振) 大 2/11(日祝)
- 青 2/12(月振) 東 2/12(月振)

### レクリエーション広場

- 市 2/7(水)・14(水)・21(水)・28(水)、3/6(水)
- ※ミニバレーとミニテニス、パウンドテニスの一般開放。体育館使用料は必要

### 体育館の休館日

- 市 2/19(月)13:00、3/4(月)全日休館
- 大 2/21(水)15:00
- 青 2/15(木)13:00、3/3(日)~9(土)全日休館
- 東 2/22(木)15:30

### プールの利用時間

- 市 12:00 ~ 20:00
- ※2/15(水)は施設安全点検日のため休館
- ※3/3(日)~9(土)は全日休館

### ワンポイント水泳

- 市 開催日時は財団HPまたは青年センターにお問い合わせください。



**映画会(無料)**  
●日曜映画会(13時30分)  
11日「驚異の小宇宙・人体II 脳と心6 果てしなき脳宇宙」  
無意識と創造性」・18日「NHKスペシャル 北極圏2 氷雪の

受講日程6回全てに参加できる満20歳以上(受講日現在)の方、各コース抽選8名  
¥2千円(教材費含む)  
所申 情報図書館 ☎ 384・0202

コース	日程	時間
①	3/5(水)・6(木)・7(金)・12(水)・13(木)・14(金)	10:15 ~ 12:15
②	3/6(水)・7(木)・13(水)・14(木)・20(水)・21(木)	18:30 ~ 20:30

を使用します。基本操作、文書作成、表計算、インターネットの入門、電子メールの送受信など。2月9日(金)~13日(火)の開館時間中に電話か直接申し込み。

**星空観察会**  
●オリオン大星雲  
講師は「みんなの星空☆えべつ」の皆さん。曇天時は中止。2月3日(土)から電話か直接申し込み



**大人のおはなし会**  
大人向けおはなし会。直接会場へ。  
日 2月21日(水)13時30分~14時30分  
所申 情報図書館 ☎ 384・0202

**名作映画会「チャンプ」**  
日 2月17日(土)13時30分  
所申 情報図書館 ☎ 384・0202

民・25日「NHK特集 シルクロード 第2部第11集 消えた隊商の民 ソグド商人を探す」、3月3日「新グレートジャーニー 最終章 海上ルート編」

**2024 謝陶の集い**  
第24回工房利用者作品展  
セラミックアートセンターの

日 3月3日(日)10時~12時  
※10分前までに受け付け  
対 未就学児・小学生と保護者、先着16名 ¥800円  
所申 セラミック ☎ 385・1004

**親子で板作りのお皿を作ろう!**  
粘土を板状に伸ばし、縁を立ち上げてお皿を作ります。2月18日(日)から電話か直接申し込み(9時~17時)。  
日 3月3日(日)10時~12時  
※10分前までに受け付け  
対 小学生以上(小学3年生以下は保護者同伴、先着20名)  
¥陶芸800円、絵付け900円  
所申 セラミック ☎ 385・1004

込み(9時~17時)。  
日 2月17日(土)19時~20時  
※10分前までにエントランスロビー集合  
対 小学生以上(小学生以下は保護者同伴)  
所申 セラミック ☎ 385・1004

工房で作陶活動に取り組み皆さんが、1年間の成果を発表します。  
日 2月17日(土)~3月10日(日)9時30分~17時 ※最終入場16時30分  
所申 セラミック ☎ 385・1004

**郷土資料館**  
「世界遺産キウス周堤墓群」縄文の巨大な凹凸」をテーマに講演会を行います。講師は千歳市埋蔵文化財センター学芸員の直江康雄さん。2月1日(水)~22日(木)までに電話申し込み(9時~17時)。  
日 2月24日(土)13時30分~15時30分  
所申 野幌公民館 対 先着40名  
郷土資料館 ☎ 385・6466

**陶芸・絵付け体験**  
陶芸体験か絵付け体験をお選びください。2月は4日(日)から、3月は2月25日(日)から電話か直接申し込み(9時~17時)。  
日 2月18日(日)、3月10日(日)10時~12時  
※10分前までに受け付け  
対 小学生以上(小学3年生以下は保護者同伴、先着20名)  
¥陶芸800円、絵付け900円  
所申 セラミック ☎ 385・1004

「世界遺産キウス周堤墓群」縄文の巨大な凹凸」をテーマに講演会を行います。講師は千歳市埋蔵文化財センター学芸員の直江康雄さん。2月1日(水)~22日(木)までに電話申し込み(9時~17時)。  
日 2月24日(土)13時30分~15時30分  
所申 野幌公民館 対 先着40名  
郷土資料館 ☎ 385・6466

工房で作陶活動に取り組み皆さんが、1年間の成果を発表します。  
日 2月17日(土)~3月10日(日)9時30分~17時 ※最終入場16時30分  
所申 セラミック ☎ 385・1004

「世界遺産キウス周堤墓群」縄文の巨大な凹凸」をテーマに講演会を行います。講師は千歳市埋蔵文化財センター学芸員の直江康雄さん。2月1日(水)~22日(木)までに電話申し込み(9時~17時)。  
日 2月24日(土)13時30分~15時30分  
所申 野幌公民館 対 先着40名  
郷土資料館 ☎ 385・6466

札幌弁護士会所属



弁護士法人 **リブラ共同法律事務所**  
Libra Kyodo Law Office

離婚

相続

借金問題



ご相談予約 ☎ 0120-661-760

詳しくは 札幌 弁護士 リブラ 検索

### 札幌駅前本部



JR札幌駅より徒歩5分

### 新札幌駅前オフィス



JR新札幌駅より徒歩5分

札幌市中央区北1条西2丁目1番地札幌時計台ビル10階

札幌市厚別区厚別中央1条6丁目2番15号 新札幌センタービル4階

広告



給食センターでは学校給食調理補助員と学校給食代替配膳員を募集しています。  
詳細はお問い合わせください。(学校給食センター) ☎382・5188 ☎887・89992)

## 善意に感謝します

令和5年11月中にご寄付をいただき、公表に同意の皆さまです。

- 〈物品寄付〉 野村ファーム北海道(株) 様  
江別産コーンペースト 145kg、かぼちゃペースト 123kg
- 〈一般寄付〉 江別環境整備事業協同組合 様 10万円  
草野作工(株) 様 20万円

☎ 契約管財課 ☎381-1147

## 各体育施設



### 学校体育施設開放事業

利用を希望する団体・クラブは毎年登録が必要です。登録申請の方法、事業に関することは直接お問い合わせください。

所 小中学校の体育館、小学校のグラウンド(グラウンドは5月～10月末日)

対 定期的にスポーツ・レクリエーション活動を行い、市内在住・在勤・在学の方が8割以上かつ10名以上の団体(学校のクラブなどは除く)。

☎ スポーツ課 ☎381・1061

### 健康体力づくり指導相談

開催日時は財団HPをご覧ください。要予約。希望の体育館に電話か直接申し込み。

①健康トレーニング指導相談(体力測定1回・個別指導6回)

②体力測定(1回)

③マンツーマントレーニング(1回)

対 高校生以上

¥ ①3千円 ②千円 ③5000円

※いずれも体育館使用料は別途必要

☎ スポーツ振興財団 ☎384・5001

## そのほか

### 第57回・第58回

### まちかどコンサート

### 出演者募集

6月29日(土)コミュニケーションセンター、12月7日(土)えぼあホールでのコンサート出演者を募集します。2月26日(月)までに各公民館、教育委員会、市HPで配布の申込用紙を郵送(必着)・ファクス・メール・直接申し込み。出演可否は3月下旬に連絡します。

対 市内在住または市内で音楽活動をする個人・団体。ジャンル不問

申 まちかどコンサート実行委員会事務局(生涯学習課) ☎067-0074 高砂町24-6

☎ 381・1060 FAX 382・3434

✉ shogaigakushu@city. ebetsu.lg.jp

### 『AKK2024』☆

### 集まれ!加工女子!

### 加工男子!!」研修会

農畜産物の加工品製造、販売に関する制度紹介や各種申請手続きの流れについて分かりやすく解説します。講師は北海道江別保健所職員。2月29日(休)までに電話申し込み。

☎ 3月7日(休)13時30分～14時30分

所 都市と農村の交流センター えみくる

対 農畜産物の加工製造や販売に興味のある方

¥ 1000円

☎ 農業振興課 ☎381・1025

### 動画配信(録画)

### 環境経営普及セミナー

産学官連携事業として環境に配慮した事業経営を推奨するWEBセミナー。演目は「企業におけるSDGsの実践」と「北海道銀行が取り組むカーボンニュートラルの推進」。講師はRCE北海道道央圏協議会事務局 有坂美紀さんと、北海道銀行 経営企画部 サステナビリティ推進室 室長 栗山潤一さん。2月20日(火)12時までにWEB

で申し込み。2月26日(月)10時～3月4日(月)12時

☎ 環境課 ☎381・1019

☎ 381・1060

### 集合型スマホ教室

①午前の部10時～12時：江別市LINE公式アカウントの使い方や友達追加などのLINEの使い方  
②午後の部13時30分～15時30分：生涯健康プラットフォーム推進事業にかかるアプリの紹介と使用方法の説明

対 スマートフォンの利用に不安のある方、先着8名 ※参加者全員にスマートフォンを貸し出し

申 北海道テレコムコンサルタント(株) ☎384・9111、☎384・9192(受付時間10時～15時) ※各開催日前日まで電話で受け付け

☎ デジタル政策室 ☎802・8315

出張型スマホ教室

対 スマートフォンの利用に不安のある方を対象に、大型車両での出張スマホ教室を開催します。

●スマホ体験会  
応用編11時～12時、入門編13時～14時、LINEの使い方

☎ 381・1060



お電話一本でかけつけます!

不動産の売買・賃貸 おまかせください!

- 無料査定
- 早期売却
- 懇切丁寧

株式会社 **イト不動産**

〒069-0833 江別市文京台49番地の6 ☎011-387-8105

屋根・外壁リフォーム工事

専門業者の私たちにお任せください!

創業54年 屋根・外壁工事の

ご相談・お見積りは無料です

株式会社 **藤原板金**

江別市江別太686番地10  
TEL.011-383-1293  
http://www.yoiyane.com

納税は  
お済み  
ですか?

国民健康保険税 第9期

2/29(木)

口座振替の  
利用をおすすめ  
しています

### 市役所からのお知らせ

#### 各種日程

##### ●ふれあい入浴デー

2/26(月) 清美湯・東の湯・松の湯

問 介護保険課 ☎381-1067

##### ●夜間証明交付窓口 ※20:00まで、祝日除く

毎週火曜日 市民交流施設「ぷらっと」

毎週木曜日 市役所戸籍住民課

※税証明は前日までに市民税課へ予約

(☎381-1012)

問 戸籍住民課 ☎381-1020

##### ●夜間・日曜納税窓口

夜間 毎週木曜日(祝日除く) 20:00まで

日曜 2/25(日) 10:00~15:00

所 納税課 ☎381-1013

##### ●税理士の税相談

3月は開催なし(2月は受け付けなし)

申 市民税課 ☎381-1012

##### ●学校給食費夜間納入・相談窓口

2/8(木)・22(木) 17:15~20:00

所 学校給食会(元野幌741-2 給食センター内)

☎887-8992 ☎382-5188

##### ●献血ひまわり号

2/18(日)

9:30~12:00 コープさっぽろえべつ店

13:30~16:00

2/26(月)

9:00~10:00 消防本部

10:30~12:00 ESC北海道電気技術サービス㈱

13:30~14:30 ㈱日本デジタル研究所

15:30~16:30 JA道央江別支店

問 健康福祉部管理課 ☎381-1090

##### ●図書館で不要になった雑誌の無料提供

正面玄関側(国道側)で提供します。

今回は2/17(土)からの提供を予定しています。

所 情報図書館 ☎384-0202

##### ●各種無料相談窓口

暮らしや福祉などの相談窓口。

詳細は市HPへ。

問 市民相談所 ☎381-1021



転入・転居などの手続きを窓口でする際は、本人確認書類に加え、お持ちの方はマイナンバーカードも忘れずに持参してください。

(戸籍住民課 ☎381-1020)

スマートフォン利用に不安のある方、「LINEの使い方」はLINEのアプリをダウンロードしている方、スマホ体験会各回先着3名、スマホ相談会先着1~3名 ※参加者全員にスマートフォン貸し出し

「履歴書作成セミナー」印象に残る履歴書を作ろう! 2月10日(土)10時~12時  
「色からわかる自分のココロカラーセラピーセミナー」ココロの中を深く知り新たな一面を見つけよう! 2月14日(火)10時~11時30分  
「PCミニレッスン2days」2月15日(水)・16日(金)いずれも13時30分~15時30分  
「就活基本セミナー」就職に向けてやるべきこと! 2月22日(水)10時~12時

会場	実施日
市役所 玄関前	2/8(木)・15(木)・19(月)・22(木)・26(月)・29(木)
野幌公民館 駐車場	3/1(金)
大麻公民館 駐車場	2/9(金)
中央公民館 駐車場	2/16(金)

14時30分~15時30分  
●スマホ相談会 16時~16時45分

江別まちなか仕事プラザ  
就職活動に役立つセミナーなどを毎月開催。随時、電話かHPで申し込み。

「合同企業説明会」採用担当者と直接会える貴重なチャンスをお見逃しなく! 2月9日(金)13時~15時  
「履歴書作成セミナー」印象に残る履歴書を作ろう! 2月10日(土)10時~12時

#### 募集・試験



求職中の方  
所 江別まちなか仕事プラザ (イオンタウン江別2階)  
☎378・6161



#### 子育てボランティア

乳幼児の子育て支援に関心を持ち、託児やおもちゃ作り・おもちゃの清掃や「地域あそびのひろば」で運営スタッフとして活動を行うボランティアを募集します。年齢、性別、資格不問。学生(高校生・大学生)も可。

#### 普通救命講習I

成人に対する心肺蘇生法、AEDの取り扱いを学びます。2月7日(火)~3月15日(金)に電話申し込み(9時~17時)。  
日 3月19日(火)9時30分~11時30分 所 消防本部  
対 10歳以上で、事前に「応急手当WEB講習」を受講した市内在住・在勤・在学の方、先着10名  
申 消防本部警防課 ☎382・5431

任用期間...4月1日~令和7年3月31日 ※主に平日の活動、1年更新  
活動場所...子育て支援センター  
すくすく、子育て支援センター  
ぽろっこ、子育てひろば  
あぼこ、地域あそびのひろば  
申込方法...2月8日(木)~3月7日(木)に電話申し込み。

子育て支援センターすくすく ☎381・1920

市民 斎場 総合ホール

## 北野華苑

「セレモニーきたの会」会員募集中!  
3,000円のみで、永久会員に! 積立ではありません。  
多数の特典が受けられます。

有限会社北野葬儀社  
江別市2条5丁目 ☎011-382-2332

野幌 江別市 野幌末広町31-2

江別 江別市 一番町4番地2

一般葬・家族葬 社葬・音楽葬など 葬儀のことなら ご相談ください。

心触れ合う時を、真気でサポート。

仕出し料理

## はやし

ご予約は 江別市一番町4-1  
TEL.382-3234  
URL http://hayashi-shidashi.co.jp/

- ◎会場費無料
- ◎祭壇使用料無料
- ◎光熱費無料

ご法事・ご宴会専用会場です。

■宴会・法要専用会場 はやし 野幌店  
江別市野幌町55番地の2 TEL.381-8766

■宴会・法要専用会場 はやし 大麻店  
江別市大麻中町26番地の11 TEL.388-7707





子ども家庭支援員(会計年度任用職員)を募集しています。応募締切は3月15日(金)です。詳細は市HPで確認、またはお問い合わせください。(子育て支援課 ☎381-12236)

## 会計年度任用職員の募集

- ①②保健センター 保健師または助産師
- ③④保健センター 保健師
- ⑤心理発達相談員
- ⑥保健センター 保育士
- ⑦就学支援専任相談員
- ⑧少年指導センター専任指導員
- ⑨言語聴覚士
- ⑩障がい支援員(保健師)
- ⑪障がい児の相談支援専門員・相談支援員



応募資格や応募方法など、詳細を市HPで確認し、ご応募ください。HP <https://www.city.ebetsu.hokkaido.jp/life/4/27/118/>

**業務内容** ①母子保健業務(妊婦面談・相談、新生児訪問など)  
②母子保健業務(主に新生児訪問)  
③④成人保健業務(保健指導、健康教育、訪問など)  
⑤乳幼児の発達に関する発達検査や心理相談・助言など  
⑥保健センター事業の際の託児(0~6歳程度)  
⑦特別な支援を要する未就学児と児童生徒への就学相談や授業観察、教育支援委員会に関する業務など  
⑧不登校児童生徒の学習・交流活動の支援、体験活動の企画・運営、保護者からの相談対応など  
⑨発達支援が必要な児童への個別または小集団療育  
⑩障がい児や保護者への窓口対応や相談業務、福祉サービス関連事務のほか、関係機関との連携・調整など  
⑪障がい児支援利用計画書の作成、障がい児童の相談業務全般

**任用期間** R6/4/1~R7/3/31予定 ※更新あり

**勤務時間** ①③⑦⑧⑩週5日(30時間勤務) ②月20時間程度  
④月に4~8回程度(1回3~6時間程度)  
⑤⑨⑪週4日(30時間勤務) ⑥月に1~2回程度(1回1~2時間程度)

**報酬** ①③月給148,412円~165,909円  
②④時給1,141円~1,276円 ⑤148,412円~158,090円  
⑥時給960円~1,011円 ⑦⑧月給143,380円~158,090円  
⑨月給129,367円~155,922円 ⑩月給143,380円~165,909円  
⑪月給131,458円~165,909円

※令和5年度単価(経験年数による)。規定により通勤費支給。

①③⑤⑦~⑩は規定に基づき期末・勤勉手当支給

**応募締切** ①~⑥2/29(木)、⑦⑧2/16(金)、⑨⑩3/1(金)、2/19(月)までに郵送か直接申し込み。※当日消印有効

**募集人員** 1名 ①②④は若干名 **試験日** 個別に連絡

- 申** ①~⑥保健センター管理係 ☎067-0004 若草町6-1 ☎391-8036  
⑦⑧教育支援課 ☎067-0074 高砂町24-6 ☎381-1409  
⑨⑩子ども発達支援センター ☎067-0075 向ヶ丘54  
江別市立中央小学校内 ☎384-3003  
⑪子育て支援課 ☎067-8674 高砂町6 ☎381-1408

## 募集・試験



### 自衛官

#### ●自衛官候補生

**受付期間**…年間を通して受け付け、詳細はお問い合わせください  
**応募資格**…18歳以上33歳未満の男女(採用予定月の1日現在)

#### ●個別説明会

平日17時までに電話申し込み(直通 ☎070・659110627 または江別地域事務所へ)。

**所** 江別地域事務所(野幌町4015G&Tビル2階)

**問** 自衛隊札幌地方協力本部

### 市営住宅の入居者募集

募集案内、募集住宅一覧は申込先などで配布。詳細は案内開始日以降にお問い合わせください。

**募集案内開始**…2月1日(木)  
**受付期間**…2月5日(月)~9日(金)

**抽選日**…2月21日(水)

**申** 建築住宅課 ☎381・1041

### 北海道消費生活モニター

生活必需品の価格調査やアンケート調査を主な業務とする消費生活モニターを募集します。

江別地域事務所 ☎383・8955  
戸籍住民課 ☎381・1020

## 教育



### 入学通知書は届きましたか?

1月末に、今年4月に小中学校へ入学するお子さんのいる世帯へ入学通知書を発送しました。まだ届いていない場合は至急ご連絡ください。

小学1年生…平成29年4月2日

謝礼あり。市HP、申込先で配布の申込書を2月1日(木)~14日(水)に郵送か直接申し込み。

**申** 18歳以上、若十名  
**商工労働課** ☎381・1023

### 入学説明会

各小学校で1月下旬~2月に開催します。新1年生と保護者は必ず参加してください(学校により保護者のみ参加の場合あり)。

**問** 学校教育課 ☎381・1058

### 学校給食費への補助措置

令和6年度の学校給食費を改定します。改定後の1食当たりの学校給食費単価は、小学校では28円、中学校で34円が増額になります。ただし、令和6年度は国の交

## 江別の不動産の事なら



創業35年

売買仲介・買取・賃貸・管理・価格査定・その他 相談無料

株式会社 **三信不動産**

TEL 011-382-8111

江別市野幌松並町14-7

国道12号線沿い 時計台と大きな鳩のマークが目印です

広告

相続・遺言・成年後見・不動産  
会社・法人登記

## 黒壁健 司法書士事務所

お気軽にご相談下さい

江別市野幌代々木町55-2(学園通沿い)

初回相談無料

TEL.011-375-1642

広告

## 市民委員の募集

応募用紙(作文も)を郵送・ファクス・メール・直接申し込み。詳細は募集要項や市HPをご覧ください。

### ①江別市学校給食の在り方検討委員会

学校給食センターの運営体制や施設整備など学校給食の在り方を審議します。

**作文のテーマ** 学校給食について思うこと(800字程度)

**応募期間** 2/1(木)~22(木)17時15分(必着)

**応募資格** 市内在住・在勤・在学の満18歳以上(4/1現在)で、平日の日中か夜間の会議(年5回程度)に参加できる方

**募集人数** 2名 **任期** R6/5月上旬~R7/9/30

**報酬** 会議出席1回につき6,500円

① 給食センター 〒069-0805 元野幌741-2

☎382-5188 FAX382-5800

✉ kyushoku@city.ebetsu.lg.jp

### ②自治基本条例検討委員会

平成21年に施行した「江別市自治基本条例」が所期の目的を達成しているか意見交換などを行います。

**作文のテーマ** 自治基本条例を広く市民に知ってもらうために必要なこと(400時程度)

**応募期間** 2/15(木)~3/8(金)(必着)

**応募資格** 市内在住・在勤・在学の満18歳以上(4/1現在)で、平日の会議(年6~8回程度)に参加できる方

**募集人数** 2名以内 **任期** R6/5月~R7/3月(予定)

**報酬** 会議出席1回につき6,500円

① 市民生活課 〒067-8674 高砂町6

☎381-1124 FAX381-1070

✉ shiminseikatsu@city.ebetsu.lg.jp

#### 共通事項

**募集要項の配布場所** 申込先、市役所本庁舎1階情報公開コーナー、情報図書館、公民館、豊幌地区センター、市役所大麻出張所、市民交流施設「ぶらっと」、市HP(①は水道庁舎証明交付窓口、市民会館、各体育館、保健センターでも配布)

**そのほか** 市が設置する審議会などの委員を3つ以上兼任していない方

### エシカル消費

エシカル(倫理的・道徳的)消費とは、より良い社会に向けた、人・社会・地域・環境に配慮した消費行動のことです。私たち一人一人が社会的な課題に気づき、日々の買い物を通して課題解決に向け、自分ができることを考えることがエシカル消費の第一歩です。

### 暮らし



付金を活用し、令和5年度と同額となります。これは限定的措置であり、令和7年4月からは改定後の額となる予定です。

問 江別市学校給食会  
382・5188 ☎87・8992

### ごみ収集車の火災が発生しています!

ごみ収集車の中のごみから出火する火災が全国的に多発し、市内でも年に1、2件程度発生しています。特にスプレー、ライター、リチウムイオンバッテリーなどの危険ごみからの出火が多くみられます。正しく分別

障がいのある方の支援につながる商品を選ぶことや地元産商品の購入、マイバッグ・マイボトルを活用するなどエシカル消費を取り入れてみませんか。

※SDGsの17のゴールのうち、特にゴール12(つくる責任)つかう責任)に関連する取り組みです

問 商工労働課 ☎381・1023

施設名	指定管理者名
野幌老人憩の家	NPO法人 えべつ協働ねっとわーく
緑町老人憩の家	(公社) 江別市シルバー人材センター
大麻老人憩の家	

4月に更新となる公の施設の指定管理者を昨年7月から公募し、10月の選定委員会を経て決定しました。

### 公の施設の指定管理者が決まりました

し、適正に廃棄するようお願いいたします。

問 消防本部予防課  
382・5430



### 安全安心講座

「冬期間における交通事故」と「特殊詐欺の傾向と対策」について江別警察署員による講演会を開催。受講者には交通安全の啓発品を配布。2月13日(火)17時15分までに電話かファクスで申し込み。

日 2月20日(火)15時~16時

所 野幌公民館 対 市民150名

申 市民生活課

☎381・1093 FAX381・1070

問 (指定管理者) 江別環境整備事業協同組合 ☎381・6622

重機による公園内への雪の押し込みは、施設が破損するほか、雪山が高くなり遊ぶ子どもが危険です。また雪解けが遅くなり、春先の公園利用の遅れにつながります。子どもが遊ばなくなるので、重機での雪入れは絶対にしていただかないでください。

ご協力ください。

### 冬期公園利用 注意喚起のご協力を

道路沿いの高い雪山や雪穴の、でざやすい大型遊具周辺など、危険な場所には立入禁止テープや注意看板を設置しています。遊ぶ子どもを見たら注意喚起にご協力ください。

問 (施設について) 介護保険課 ☎381・1067 (制度について) 契約管財課 ☎381・1066

味の専門店 **いとうらむじんぎすかん**

全国発送も承ります! 馬刺しあります

味付 500g 1kg 袋

TEL/FAX 0133-23-2941

石狩郡当別町弥生52-53 定休日 火曜日

広告

創業62年の信頼と実績  
リフォーム・増改築工事店

**(有) インテリア ナガオ**

〈お住まいの事ならなんでもお任せ下さい〉  
江別市緑町西1丁目56  
フリーダイヤル 0120-933-750  
http://www.interior-nagao.co.jp

広告





## 代替教員の登録

代替教員の登録を随時受け付けています。

- **臨時的任用教員**  
内容…長期で休んでいる教員の代替
  - **非常勤講師**  
内容…ケガや病気などで短期間休んでいる教員の代替など
- 申 学校教育課 ☎381-1058



## 暮らし



### 危険！落氷雪事故防止

● **屋根の積雪状況の確認を**  
毎年、屋根の雪や雪庇、氷柱が道路へ落下する事案が多数発生しています。屋根の雪などが道路に落下すると、歩行者や車が巻き込まれる、通行の妨げになるなど大変危険です。日ごろから屋根の積雪状況を確認し、雪下ろしなどを小まめに行ってください。

☎ 土木事務所道路管理課 383・59000

### 安全・快適な道路のために 除排雪のお願い

● **宅内の雪を道路に出さない！**  
道幅が狭くなり危険です。自治会排雪時の作業が遅れ、その

後の実施区域に大きな迷惑になるほか、費用が増加し、そのほかの除排雪作業に支障が出ます。

● **路上駐車をしない、させない！**  
1台でも路上駐車があると、その道路全体の除雪ができなくなる場合があります。

● **ごみの収集日時を守る！**  
ごみが雪に埋もれ、除雪で散乱することがあります。

### 除雪車には近づかない！

除雪車には死角があるため、作業中に運転手が気付かないことがあり、危険です。

※除雪作業は、交通量が少ない深夜〜早朝に行うため、騒音・振動にご理解をお願いします。また置き雪は、道路交通や近隣の方に配慮した上、各家庭で処理をお願いします。

※広報1月号同梱の「江別市の除排雪」や市HP「雪情報」でも情報を公開しています

☎ 江別除雪センター 381・66222(5時〜20時)

### 協働のまちづくり活動 支援事業

#### 令和5年度報告会

昨年6月の公開プレゼンテーションで選定された2つの事業について市民活動団体が報告会を行います。直接会場へ。

☎ 2月17日(出)14時〜15時  
所 市民交流施設がらつと

### 令和6年度募集のお知らせ

市民活動団体などが新たに取組む公益的な活動を支援する「協働のまちづくり活動支援事業」の実施団体を募集します。

3月に公開プレゼンテーションを実施。選定された団体は、事業の中間報告書の提出と、報告会への参加が必要。2月1日(休)〜29日(休)に申込書(申込先、江別市民活動センター・あい、市HPで入手可)と必要書類を郵送(必着)か直接申し込み。

対 令和6年度中に行う事業で、広く市民を対象とした活動を行う市民活動団体や活動グループ、学生サークルなど(法人格の有無は不問)

☎ 市民生活課 ☎067-8674 高砂町6 ☎381・1124

## 健康・福祉



### えべつ市民健康づくりプラン21

#### 健康づくり教室

#### 室内で楽しく体力づくり

室内でストレッチや筋力トレーニングの基礎を学びます。冬の運動が少なくなるとの少ない身体を春に向けて整えるための運動習慣を身につけましょう。講師は市スポーツ振興財団指導員。直接会場へ。

☎ 2月27日(火)10時〜11時30分  
※10分前までに集合

### 大麻体育館(上靴必須)

所 1000円(傷害保険料を含む)  
問 保健センター ☎385・5252

### えべつ市民カレッジ対象講座

#### こころの健康づくり講演会

#### ストレスの上手な付き合い方

こころの疲れに気づいていますか？ ストレスとの向き合い方などを学び、元気に日々を送るコツを身につけましょう。講師は五稜会病院 札幌CBT&EAPセンター副センター長で公認心理師の中村亨さん。2月7日(休)〜29日(休)に電話か直接申し込み。

☎ 3月3日(日)14時〜15時30分  
所 野幌公民館 対 1000名  
申 保健センター ☎385・5252

### 国保特定健診を受けましたか？

江別市国保に加入する40歳〜74歳の方に送付している「特定健康診査受診券」(うぐいす色)の有効期限は3月31日(日)です。未受診の方は受診しましょう。

¥ 4000円〜6000円

※健診機関により異なる

問 保健センター(国保健診担当) ☎385・4620

### 介護予防教室

#### シニアの元気アップ講座

元気に自分らしく暮らす上で必要な運動・栄養、口腔ケア、認

Suzukaze Joint Office

## すずかぜ合同事務所

(旧 清水基陽事務所)

札幌司法書士会所属 司法書士 土地家屋調査士 大桃涼輔 落合亮 行政書士 林佑樹

創業から40年以上の実績。司法書士3名、スタッフ7名がスピーディーに対応します!

### 初回相談・お見積りは無料です!

LINEで相談予約が簡単!

不動産・預貯金・株式などの **相続手続**

遺言・成年後見・生前対策 不動産贈与などの **生前対策**

無料相談予約専用ダイヤル

# ☎0120-380-255

江別市向ヶ丘22番地1 駐車場有 詳細はホームページをご覧ください。

◆受付時間 9:00~18:00(土・日・祝定休)

2024.2 広報えべつ 14



# 確定申告・住民税申告 会場と日程

問 市民税課 ☎381-1012

	申告会場		
	市民会館21号室	大麻集会所	札幌東税務署 ※4 (札幌市厚別区厚別東4・4・8・8 ☎897-6111)
日程	2/8(木)~3/15(金) 閉庁日(土日祝日)除く ※1	2/5(月)・6(火)	2/16(金)~3/15(金) 閉庁日(土日祝日)除く 2/25(日)は開設
開場・受付時間	開場 8:45 受付 9:00~11:30 13:00~15:30 3/15(金)は14:30まで	開場 8:45 受付 9:30~11:30 13:00~15:45	開場 8:30 受付 9:00~16:00
受け付け可能な申告の種類	住民税申告 確定申告の一部 ※2	住民税申告	確定申告
事前予約	あり ※3	なし	あり 国税庁LINEアカウントで 入場整理券の事前発行ができます

## 市民会館で受け付けできない確定申告

●住宅借入金等特別控除を受ける方 ●配当収入(株式など)申告を行う方 ●株式などの譲渡損失を翌年以降に繰り越す方 ●不動産貸し付けで収入のある方 ●給与と収入があり、特定支出控除を受ける方 ●土地や建物、株などを売り、収入を得た方 ●退職金の申告を行う方 ●更正請求や修正申告を行う方 ●災害・盗難などで一定額以上の被害にあった方 ●個人で農業や商店、飲食店、生命保険外交員などの事業を行っている方

- ※1 混雑時は受け付けを早めに締め切ることがあります。確定申告は3/15(金)までで、以降は市役所で受け付けができないため札幌東税務署へご相談ください
- ※2 給与収入、年金収入などの雑収入がある方の還付申告を受け付けます
- ※3 電話予約は終了。事前予約の詳細は広報えべつ1月号をご確認ください
- ※4 入場整理券を配布します(事前発行していない場合は当日に配布)。混雑時は後日来場となる場合あり。詳細は札幌東税務署にお問い合わせください

知症予防に関する知識を学びます。講師はリハビリ専門職や歯科衛生士、管理栄養士など。2月1日(休)から電話で申し込み。  
 ①3月4日(月)・11日(月)  
 ②3月21日(木)・28日(木)  
 いずれも9時30分~12時  
 所 ①保健センター  
 ②総合社会福祉センター  
 対 おおむね65歳以上の方で2

日間受講できる市民(過去1年受講歴のない方)。  
 ①先着15名 ②先着25名  
 申 ①江別第一地域包括支援センター ☎389-4144  
 ②野幌第一地域包括支援センター ☎381-2940

認知症体験VR研修会  
 認知症の中核症状をバーチャルリアリティの機器で疑似体験し、認知症の方の気持ちの理解を深めます。市内介護事業所利用者の作品展も同時開催。2月19日(月)から電話申し込み。 ※令和5年度からプログラムが一部刷新。3D映像のため、映像に酔いやすい方はご注意ください  
 日 3月16日(日) ①10時30分~12時30分 ②14時30分~16時30分

子育て世帯生活支援特別給付金  
 低所得の子育て世帯生活支援特別給付金(ひとり親世帯分・ひとり親世帯以外分)として、児童1人当たり5万円を支給しています。該当する方で未申請の方は2月29日(木)までに申請してください(必着)。詳細はHPをご覧ください。

子育て世帯生活支援特別給付金(7万円)  
 対象世帯に給付金を支給します。市が送る確認書を期限までに返送してください。  
 確認書返送期限: 2月29日(木) 支給額: 世帯当たり7万円  
 対 令和5年度の住民税が非課税の世帯 ※住民税課税者に全員が扶養されている世帯は除く  
 申 コールセンター ☎050-3666-8511

電力・ガス・食料品等価格高騰重点支援  
 対 市内在住・在勤・在学の13歳以上の方、①②各先着50名 ※昨年8月の研修を受講した方を除く  
 申 介護保険課 ☎381-1067

牛乳の定期宅配、受付中!

町村農場  
 宅配商品 牛乳類(ビン・パック) のむヨーグルト

町村農場 TEL 011-382-2155 FAX 011-383-9775  
【受付/月曜~土曜】 9:30~18:30 月曜(早着のみ)

住まいのことなら何でもおまかせ!

見積り無料! 増改築 塗装 金属・窯業系サイディング 板金 水廻り

株式会社 alpha-reform アルファリフォーム

☎0120-10-3232 alpha-reform.com  
 江別市東野幌本町19-22 ☎069-0824

# 健康×暮らしナビ



あなたのお口は  
**健康ですか？**



【詳細】保健センター ☎ 385-5252

健康づくりといえば、食生活や運動などに目が向きがちですが、お口の健康状態はチェックしていますか。お口（口腔）は、噛む、飲み込む、口を動かしてことばを話すなど生きていく上で欠かせない役割を果たしています。お口の健康を脅かす病気に気をつけましょう。

## 【むし歯】

歯の表面に残った歯垢の中の細菌により歯が溶けて歯の修復が追いつかなくなることによって起こります。糖分を頻回に取ることでむし歯になる危険性が高まります。

## 【歯周病】

歯と歯肉の隙間から侵入した細菌が、歯肉に炎症を引き起こし、歯を支える骨を溶かしてしまいます。歯周病は歯を失う原因の一つであるほか、糖尿病を悪化させたり、妊婦では低体重児や早産の危険度が高くなることが指摘されています。

## 【口腔フレイル】

老化による歯の本数の減少や筋力の低下などにより、噛む力や飲み込む力が低下し、心身の機能低下につながった状態です。口腔のはたらきと全身の機能は関連があり、元気に過ごすためにはお口の健康維持が重要です。

お口のお手入れは、日常的なセルフケアに加えて、歯科衛生士などによる定期的な歯石除去や歯面清掃などの予防処置や指導を受けるプロケアも必要です。お口の機能を生涯保つために、歯科けんしんを受けたり、かかりつけ歯科医を持つなどして、定期的にお口の健康状態を確認しましょう。

市が行う歯科けんしん ※実施している歯科医院へ直接ご予約ください

歯周病検診	後期高齢者の歯科健診
<p>【対象】江別市民で受診日現在 40 歳、50 歳、60 歳、70 歳の方 ※対象の方には個別に通知します 【料金】500 円 ※70 歳の方は無料</p> 	<p>【対象】江別市民で後期高齢者医療制度にご加入の方 ※対象の方には4月に受診券を送付済みです 【料金】500 円</p> 

## 新型コロナワクチン接種 (XBB.1.5 対応)

無料の接種期間は 3 月末まで



【詳細】保健センター新型コロナウイルスワクチン担当 ☎ 385-8910

## 接種を希望される方はお早めに

新型コロナワクチンは、緊急の必要性から、これまで予防接種法上の特例臨時接種として無料で接種することができましたが、この取り扱いが 3 月 31 日で終了します。接種を希望する場合は、お早めにご検討ください。

なお、令和 5 年秋開始接種の期間（令和 5 年 9 月 20 日～令和 6 年 3 月 31 日）に接種できるのは、初回接種（1・2 回目）を除き 1 回限りです。

また、医療機関により取り扱い終了時期が異なりますのでご注意ください。

## 【接種券の申請が必要な方】

転入や紛失などのため、江別市の接種券をお持ちでない方で、接種を希望する場合は、接種券の発行申請が必要です。申請は市 HP からスマートフォンで手続きすることができます。



申請フォーム▲

## 【副反応に関するご相談】

北海道新型コロナウイルスワクチン接種相談センター

電話番号 0120-306-154（フリーダイヤル）

受付時間 9:00～17:30（平日、土日・祝日）

- ◆ クリニック  
クリニックごとに受付

令和 5 年秋開始接種は、3 月 31 日で終了します

- ◆ 病院

【Web】市 HP 内の「コロナワクチン情報」

または、右の二次元コードから予約

【電話】江別市保健センター

新型コロナウイルスワクチン担当

☎ 011-385-8910（平日 8:45～17:15）



▲接種予約受付サイト

## 令和 6 年度からの新型コロナワクチン接種

令和 6 年 4 月以降の新型コロナワクチン接種は、インフルエンザワクチンと同様の「定期接種」として、秋冬の期間に年 1 回実施される見込みとなっています。

このため、これまでの接種券方式は廃止され、費用は原則として一部自己負担となる予定です。

江別エリアの 土地・建物・マンション・アパート  
**買取します!!** <http://www.tfinc.co.jp>  
北海道知事免許石狩(8)第4734号

株式会社 **外山不動産**

〒067-0063 江別市上江別西町3-15  
TEL 0120-215-915  
TEL 384-5761 FAX 382-5478



広告

弁護士法人  
**江別法律事務所** 札幌弁護士会所属  
弁護士 西脇 崇晃

受付/月～金 AM8:30～PM5:00

遺言相続・借金問題  
離婚・不貞慰謝料  
交通事故・労働問題

☎ 011-381-1911  
江別市野幌町76-29 ラインビル2F



●JR野幌駅より徒歩7分  
●JRバス野幌駅通下車徒歩1分

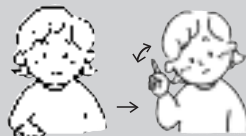
広告



ちょこっと  
手話

「どこ？」

- ①全ての指を曲げた右手を前に置く
- ②右手の人差し指を左右に振る



※ちょこっと手話の動画を公開しています→

## 消費生活相談Q&A

【詳細】消費生活センター ☎ 381-1026



### 詐欺メールにご注意を！

**Q** マイナポイント事務局を差出人とした「マイナポイント第2弾」のお知らせメールが届いた。最大2万円分のマイナポイントがもらえると記載があったので、すでにポイントは受け取っていたが、さらにもらえるものだと思い、記載されたURLにアクセスした。申し込み画面が表示されたので、名前、住所、電話番号などの個人情報を入力したら、クレジットカード情報を求められた。この時点でおかしいと気付き入力を中止したが不安だ。

**A** 不審に思った場合やトラブルに遭った場合は消費生活センターや警察などに相談しましょう。マイナポイント関連のサイトに誘導するメールが届いたら詐欺を疑い、URLにはアクセスしないようにしましょう。

マイナポイント事務局がメールでマイナポイント関連のサイトに誘導することは絶対にありません！

#### 注意

「マイナポイント第2弾」の申込受付は令和5年9月30日で終了しています。マイナポイント事務局をかたり、個人情報やクレジットカード情報を不正に得ようとする詐欺メールが増えています。今後さらに新たな手口で詐欺メールが送られる可能性もありますので注意しましょう。

2月  
3月



## 休日・祝日当番病・医院(救急・急病)



【診療時間】内科・小児科 9:00 ~ 17:00/ 外科系 9:00 ~ 翌朝 9:00 (■印の医療機関は診療時間が異なります)

江別医師会 HP

日程	内科・小児科	外科系
2/4 (日)	□溪和会江別病院 (内科のみ) 野幌代々木町 81-6 ☎ 382-1111 □あずま子ども家庭クリニック (小児科のみ) 野幌住吉町 25-10 ☎ 385-2500	□溪和会江別病院 野幌代々木町 81-6 ☎ 382-1111
11 (日・祝)	□大麻内視鏡内科クリニック (乳児事前連絡必要) 大麻東町 31-1 ☎ 386-3366 □ウルトラ内科小児科クリニック (小児科のみ) 大麻栄町 11-9 ☎ 688-8801	□江別谷藤病院 幸町 22-1 ☎ 382-5111
12 (月・振)	□友愛記念病院 (内科のみ) 新栄台 46-1 ☎ 383-4124 □松尾こどもクリニック (小児科のみ) 高砂町 25-11 江別メディカル 3階 ☎ 384-8819	□溪和会江別病院 野幌代々木町 81-6 ☎ 382-1111
18 (日)	■ゆきざさ循環器内科 (乳児事前連絡必要) 野幌屯田町 23-19 ☎ 384-1000 (診療時間 8:30 ~ 17:00) ■江別市立病院 (小児科のみ) 若草町 6 ☎ 382-5151 (診療時間 8:30 ~ 17:00)	■江別市立病院 若草町 6 ☎ 382-5151 (診療時間 8:30 ~ 翌朝 8:30)
23 (金・祝)	□たぐち内科クリニック (内科のみ) 元町 21-12 ☎ 389-7855 □おおあさ鈴木ファミリークリニック 大麻扇町 3-4 ☎ 386-5303	□溪和会江別病院 野幌代々木町 81-6 ☎ 382-1111
25 (日)	■平賀内科クリニック (乳児事前連絡必要) 野幌東町 26-26 ☎ 382-5989 (診療時間 8:30 ~ 17:00) □よしなりこどもクリニック 上江別東町 44-17 ☎ 391-4470	□江別谷藤病院 幸町 22-1 ☎ 382-5111
3/3 (日)	□北町クリニック (内科のみ) 大麻北町 607-2 ☎ 386-2160 □あずま子ども家庭クリニック (小児科のみ) 野幌住吉町 25-10 ☎ 385-2500	□溪和会江別病院 野幌代々木町 81-6 ☎ 382-1111

※都合により変更される場合があります。詳しくは北海道救急医療情報案内センター (☎ 0120-20-8699、携帯電話からは 011-221-8699) までお問い合わせいただくか、新聞紙上または江別医師会のホームページでご確認ください



電話相談

- 北海道産婦人科救急電話相談 <さんぶきゅうきゅう> ☎ 290-3299 (年間全日対応 19:00 ~ 翌朝 9:00)
- 北海道小児救急電話相談 <お子さんの急な病気やけが> ☎ 232-1599 または # 8000 (年間全日対応 19:00 ~ 翌朝 8:00)

江別市夜間急病センター<内科・小児科>

(年中無休)

診療時間 19:00 ~ 翌朝 7:00 (受付 18:30 ~ 翌朝 6:30)  
錦町 14-5 ☎ 391-0022

※発熱感冒症状のある方は、来院前にお電話でご連絡ください

### 調査・診断・施工 & 法定報告

創業 57年 江別で培ってきた信頼と実績

安心の1級建築施工管理技士の工事店

株式会社

サイト塗装

江別市一番町24-1  
(コマダ珈琲店さん向かい)  
リフォーム ドクター



Tel. 382-5652 www.Reform-Dr.com

スマホアプリ 手軽! リフォーム相談室 公開中



広告

### 雨が少ないこの季節 ☀️☀️☀️☀️☀️☀️ 屋根修理おすすめ (早期修理で家計も安心)

金属外壁サイディング・雪庇止め施工も承ります  
すがもり、屋根葺替工事 他

株式会社 堀江板金工業

お気軽に  
ご相談ください

屋根工事のことなら ☎ 382-3534  
江別市上江別東町10-10

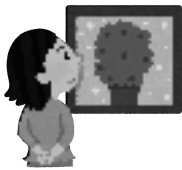
広告



## 市内団体

### 自遊きままな中野永子 日本画展

日本画院会員「中野永子」日本画展を開催します。日本画院展、道展などへ数多くの作品を出品し、賞を受賞。花や動物などの北海道の自然を描いた作品を展示します。日時：2/1(木)～3/31(日) 10:00～17:00(初日13:00から、最終日12:00まで。月曜日定休※祝日開催、翌火曜日(休み) 会場：サッポロ珈琲館 Rimboku 回廊ギャラリー(文京台緑町561-2) 詳細：サッポロ珈琲館(杉本) ☎ 376-0688



### チョコパーとおしゃれなランチセットはいかが？

カルボナーラ、チキンサラダ、チョコパーの3品を作ります。料理の後、参加者の皆さんで試食をして、解散する予定です。日時：2/10(土) 10:00～12:30 場所：野幌公民館調理室 講師：江別生涯学習インストラクターの会 尾澤典子さん 定員：20名 参加費：大人1,000円 中学生以下500円 未就学児無料 持ち物：エプロン、三角巾、筆記用具 申込・詳細：江別生涯学習インストラクターの会事務局(松山) ☎ 383-5751 ※留守番電話に名前と電話番号を入れてください。折り返し連絡します



### 国際交流イベント「冬の集い 2024」

国際交流イベントを開催します。空手演武、高校生デザイン衣装展示、ダンス、ピニャータ、外国料理紹介、外国のゲスト紹介、子育てミートアップ、茶道など。ぶらっと前の四季の広場では、雪像などが見られます。直接会場へ。日時：2/11(日・祝) 13:00



～15:00 会場：市民交流施設「ぶらっと」(東野幌本町6-43) 詳細：江別国際センター ☎・☎ 381-1111 主催：江別市国際交流推進協議会

### 第15回 江北ふれあい祭り

屋外ではバナナボート、チューブ滑り、屋内では歌やジャズダンスなどのステージ、ピンゴ大会、ゲームなどの楽しいイベントがあります。おいしいグルメもあります。日時：2/18(日) 10:00～15:00 会場：都市と農村の交流センター「えみくる」(美原1445) 詳細：えべつ江北まちづくり会 ☎ 384-0285



## 公共機関

### 東野幌交番の一時閉所

令和5年12月29日から、東野幌交番を一時閉所しています。交番の改築工事が完了するまで当面の間、東野幌交番管内のパトロールや事件・事故の対応は、野幌交番(野幌町82-2)で行います。期間中の問い合わせは、江別警察署もしくは野幌交番で対応しています。事件・事故の時はすぐ110番 相談電話は #9110



江別警察署 ☎ 382-0110  
野幌交番 ☎ 382-3449  
詳細：札幌方面江別警察署 ☎ 382-0110

### 石綿による疾病の労災補償・救済

中皮腫や肺がんなどを発症し、それが労働者として石綿ばく露作業に従事していたことが原因であると認められた場合には、労働者災害補償保険法に基づ



く各種保険給付や石綿による健康被害の救済に関する法律に基づく特別遺族給付金が支給されます。石綿による疾病は、石綿を吸い込んでから非常に長い年月を経て発症することが大きな特徴です。

中皮腫などで亡くなられた方が過去に石綿業務に従事されていた場合には、労災保険給付などの支給対象となる場合がありますので、最寄りの労働基準監督署または都道府県労働局にご相談ください。詳細：北海道労働局労働基準部労災補償課 ☎ 709-2311(内線3590)

## その他

### ココルクえべつ介護予防講座「北翔どっこい翔 Festival」

北翔大学生涯スポーツ学部健康福祉学科の学生と一緒に①モルックとボウリングをかけ合わせたニュースポーツやクイズ、②ポッチャや玉入れを行います。学生との茶話会も予定。2/14(水)までに電話で申し込み。日時：2/21(水) ①10:00～11:30 ②13:00～14:30 会場：特別養護老人ホーム日本介護江別1階(大麻元町154-12 ココルクえべつ内) 対象：市内在住の65歳以上の方、①②各先着20名 申込・詳細：ココルクえべつ事務局 ☎ 807-7260

## 市民カレッジ

市民カレッジは、市と市内4大学などの連携で開催する市民向けの講座です。詳細(日程や受講料など)は市ホームページをご覧ください。詳細：生涯学習課 ☎ 381-1062



北翔大学(文京台23) 詳細/地域連携センター ☎ 387-3939 講座申込専用フォーム <https://onl.la/Zm8nH7d>

▶(第4回)大学院博士後期課程開設記念シンポジウム～北からのスポーツ科学のメッセージ～※対面とZOOMによる配信講座のため、インターネットなどの視聴環境が必要。申し込みは専用フォームから



※このページは各団体から提出された原稿を載せています。詳細は直接各団体にお尋ねください

料金の記載がないものは、無料です

未来に向け快適な住環境の整備をお手伝いいたします。

地元の会社だから安心・低価格施工

住宅周りの外構工事、補修工事、大小に拘らずご相談下さい。係員がお伺いして見積り致します。

見積りは無料です。



見積り無料!! お気軽にご相談ください

- アスファルト舗装 ●各種ロードヒーティング ●インターロッキング
- ガレージ・カーポート ●化粧塀・土留壁 ●黒土入替

株式会社 石川舗道 TEL.382-0991 江別市見晴台97番地の2 FAX 382-0992

広告

江別で創業65年 3まかましん

新築・リフォームの船木です

創業65年!



お気軽にご相談ください

特定建設業/1級建築士事務所 船木建設 株式会社

江別市元江別本町20-1(3番通り6丁目角)

江別市Aランク指定業者(建築) 北海道Aランク指定業者(建築) TEL(011)382-3353

広告



# 2024

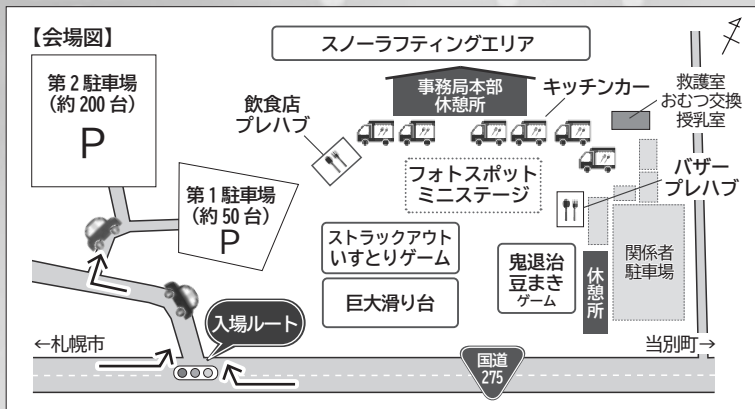
# えべつスノーフェスティバル

日時 2月3日(土) 11:00 ~ 16:00

会場 えべつ角山パークランド (角山199-1)

4年ぶりに「えべつスノーフェスティバル」が開催されます。雪の巨大滑り台など、子どもたちが楽しめる企画を準備しています。温かい飲食物なども販売予定です。今までと会場が異なりますので、ご注意ください。

※積雪状況により、内容が変更となる場合があります



【詳細】 えべつ冬季イベント実行委員会事務局 (企画課内) ☎ 381-1015

【当日の問い合わせ先】 えべつ角山パークランド ☎ 389-5000

イラスト制作：北翔大学  
教育文化学部 中村 結衣

ふだんの生活にプラス1  
ここにもあるある！

## 協働のまちづくり

Part27

【詳細】 市民生活課 ☎ 381-1124

### 「こども」と「こどもを応援するおとな」のための居場所

space coco は、「自分の子どもはほかの子どもと何か違うのではないか？」と子どもの発達や関わり方などに不安を抱えている方や、支援制度の狭間で迷っている方にとって、心の支えになれるよう活動しています。

月に1~2回開催しているおしゃべり会や学習会では、必要な情報を提供したり、各機関と連携しながら必要な人同士をつなげており、さまざまな話や相談ができる場所となっています。



▲HP



活動のお問い合わせ：space coco ☎ 090-4542-7543 (小島) Eメールcoco\_space\_coco@yahoo.co.jp

信用第一の不動産取引

(株)不動産ショップ **きりん**  
FUDOSAN SHOP KIRIN

江別市幸町27-2 電話 383-4671

広告

ワガママな

注文住宅 **きりんの家**

(株)不動産ショップきりん住宅事業部  
江別市幸町27-2 TEL 383-4671

広告





記事の詳細  
市ホームページ  
「フォトグラフえべつ」

まちかど  
SHOT

1/6 ▶ 2/4

### 氷の上で遊びつくそう！ 特設スケートリンクオープン

江別第二中学校グラウンド内に特設スケートリンクが開設されました。来場者は雪の中、友人や家族とスケートを楽しんでいました。スケート靴は無料で貸し出ししています。開設期間は2/4(日)までです。



### 1/6 表情や体の動きを楽しく体験！ シアターワークショップ

令和元年度の市民ミュージカルで脚本演出を担当した西脇秀之さんによるワークショップが行われました。

### 1/10 災害のないえべつを願って 江別市消防出初め式

消防職団員ら約200人が参加し、園児による防火の誓いや、分列行進、消防車両パレードなどが行われました。

### 1/10 姉妹都市にいつてらっしい！ グresham市へ高校生派遣

4年ぶりの派遣となる今回は、市内在住の2名が1カ月、ホームステイを行いながら現地の高校生活を体験します。



### 1/11 中学生たちが考える えべつ中学生サミット

市内の9中学校から55名が参加し、いじめ根絶に向けた取り組みなどを発表し、意見交換が行われました。

## 除雪情報を受け取りませんか？

### 市LINE公式アカウントで確認

総合メニュー内に除排雪のメニューがあります。受信設定から除雪情報の地区を選ぶことができます。



### 地デジ広報で確認

8ch (UHB) を選局してdボタンを押します。「地デジ広報」を選択すると、江別市の情報を確認することができます。



市LINE公式アカウントの友だち追加は右の二次元コードを読み取ってください。



人口と世帯 (前月比) 118,686人 (-63) 59,678世帯 (+7) 令和6年1月1日現在

取扱期間/令和6年4月30日(火)まで

マイホーム建築・ご購入・リフォーム資金に! 住宅ローンのお借換えに!

# 住宅ローン「新すまいる応援隊」

## 就業不能保障団信 をご利用いただけます。

「万が一への備え」に「病気やケガへの備え」を加えて、お客さまに住宅ローンご返済の安心をお届けします。

事前審査申込み、  
ご返済額の  
試算等は▶



webでの事前審査申込対象商品は、しんきん保証基金保証付住宅ローンのみ。

※商品内容の詳細は、右記連絡先へお問い合わせいただくか、上記二次元コードより当金庫ホームページをご覧ください。

北海道信用金庫  
HOKKAIDO SHINKIN BANK

江別支店 / 秋ヶ岡1-5 ☎ 385-3111  
野幌支店 / 野幌62-11 ☎ 382-2530  
大麻支店 / 大麻東町14-3 ☎ 386-5511  
五丁目支店 / 向ヶ丘2-2 ☎ 385-2511

北海道信用金庫テレホンバンク  
☎ 0120-865-634

http://www.shinkin.co.jp/hokkaido/

広告