



社会人への
第一歩!
自分の力で
歩み出そう!!



江別市で
新生活を始めるみなさまへ

住民登録は お済みですか?



江別市に
住民登録すると...

全国のコンビニで
住民票の写しなどが取れちゃいます!

※マイナンバーカードを所有している場合に限りです。



江別市ってどんなまち?

良質な陶土と
豊富な木材により
レンガの製造など
窯業産業で拓かれた
歴史を持ちます



れんがドミノ(えべつやきもの市)▶



◀えべつ小麦めん

石狩管内でも
有数の小麦産地。
中でも高品質な
「ハルユタカ」が
有名です



市役所 戸籍住民課

高砂町6番地

☎011-381-1020



大麻 出張所

大麻中町26番地の4

☎011-382-4855



お問い合わせ先

江別市生活環境部戸籍住民課 ☎ 011-381-1020

詳しくは

江別市 住民登録

検索

令和2年10月現在の情報で作成しています。

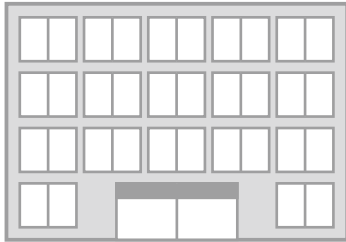
各市区町村の住民基本台帳には氏名、生年月日、性別、住所、世帯主との続柄などが記録されており、各種行政サービスの基礎となる重要なものです。正しい届出を行わないと、法律により罰則が科せられることもあります。新生活の始まりに、まずは正しい住民登録を行いましょ！



住民登録の手続き方法について

1 転出の届出

前住地の役所



現在住民登録している市区町村の窓口で「転出」の届出をし、「転出証明書」を受け取ります。

※郵送での届出も可。詳しくは各市区町村にご確認ください。

転出証明書



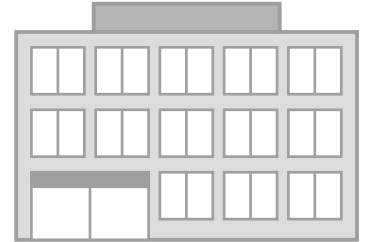
本人確認書類

2の転入の届出に必要なもの

- 転出証明書(1で受け取ったもの)
- 本人確認書類(①②のいずれか)
 - ① 運転免許証、パスポートなどの1点
 - ② 健康保険証+学生証(顔写真付き)の2点セット
- マイナンバーカード(お持ちの方のみ)

2 転入の届出

江別市役所



本庁舎戸籍住民課または大麻出張所で「転入」の届出をします。これで住民登録完了です！

まずは1転出の届出をしてから江別市役所で手続きをしましょう！

Q

健康保険は親の扶養から外れてしまわない？

A

国民健康保険については、転出届と同時に手続きを行うことで親元を離れた学生用の被保険者証を使うことができます。親の会社などで入っている健康保険では、親の収入によって生計が成り立っていることが確認できれば継続して保険証を使うことができる場合がほとんどです。(会社の制度などによって異なる場合がありますので、ご確認ください。)

Q

親の税金が高くなる？

A

そんなことはありません！別のところに住民登録していても、あなたに一定額以上の収入がなければ親の扶養のままになります。

Q

地元の成人式に出席できる？

A

通常、出席できます！事前の連絡が必要な市町村でも、電話1本でOKな場合がほとんどです。一生に一度の成人式、地元の友人と一緒に出席できます！(出席したい市区町村へご確認ください。)



Q&Aコーナー

えべつ15秒CM「住民登録編」さあ、君も江別市民の準備を！

Q

パスポート、運転免許証の取得場所はどこ？

A

《パスポート》

住民登録をしている都道府県のパスポートセンター
《運転免許証》
住民票の住所地を管轄する運転免許試験場

大学生生活の間に運転免許証の取得や海外旅行をする方は多いでしょう。

Q

選挙権はどうなる？

A

住民登録をしている市町村で投票します。住民登録を正しく行っていないと、お住まいの住所に投票所入場券が届きません。大人への第一歩です。大学生生活を送る場所で選挙に参加しましょう！