



休館日 公民館・コミュニティセンター：月曜日／えほあホール：月曜日（4日除く）／市民会館：6月2日（火）  
セラミックアートセンター・郷土資料館：月曜日（4日除く）、5月7日（木）／情報図書館：月曜日、5月22日（金）（図書整理日）

## 新型コロナウイルスによる イベントの中止や 延期について

新型コロナウイルス感染症の拡大防止のため、広報えべつなどでお知らせしたイベントや、例年開催しているイベントなどでも中止・延期になる場合があります。事前に主催者までご確認ください。  
なお、イベントなどの中止・延期の情報は市ホームページで随時お知らせしています。

詳細 市ホームページ（江別市）で検索、または下のQRコードより



### 会館・ホール

#### 男のチューボー

料理の基本を学びながら、フランスの良い1食分の食事を作って試食します。講師は江別保健所管内栄養士会の皆さん。5月31日（日）9時30分から直接申し込み。

対 男性の料理初心者、先着24名  
¥ 4500円（材料費含む・申込時支払い）  
所申 中央公民館 ☎ 382・2376

#### 初めての自然散歩講座

●春の森の木々と草花  
自然ふれあい交流館普及啓発員と野幌森林公園を散策し、木々や草花を観察します。少雨決行。5月14日（木）9時30分から電話申し込み。

日 5月28日（木）10時～12時  
所 野幌森林公園大沢口～エゾユズリハコース（約3km）  
※大沢口駐車場集合・解散  
対 先着10名  
¥ 2000円 ※小学生以下無料  
申 大麻公民館 ☎ 387・3315

#### えほあ映画会

名画を日替わりで上映します。直接会場へ。  
日 5月26日（火）～28日（木）  
いずれも13時30分開演

無料

所申 えほあホール  
☎ 387・3120

#### えほあロビーコンサート

ピアノアンサンブルの演奏です。出演はアンサンブルえべつ。5月30日（土）14時開演

対 無料  
所申 えほあホール  
☎ 387・3120

### 情報図書館

#### エポック講習会

●Word初級～楽しいご案内のチラシを作りましたよ！  
5月6日（水）振替・7日（木）10時～21時に電話か直接申し込み。  
日 6月14日（日）13時～16時  
対 日本語入力ができる方、抽選8名  
¥ 無料  
所申 情報図書館 ☎ 384・0202

#### 初心者パソコン教室

Windows10を使用したパソコン教室。館内のパソコンを使用します。基本操作、文書作成、表計算、インターネットの入門、電子メールの送受信など。5月8日（金）～12日（火）の開館時間中に電話か直接申し込み。定員の半数に満たない場合は中止。

対 受講日程6回全てに参加できる満20歳以上（受講日現在）の方、各コース抽選8名  
¥ 2千円（教材費含む）

所申 情報図書館 ☎ 384・0202

コース	日程	時間
①	6/16（火）・17（水）・18（木）・23（火）・24（水）・25（木）	10:15～12:15
②	6/17（水）・18（木）・24（水）・25（木）・7/1（水）・2（木）	18:30～20:30

#### 映画会（無料）

●日曜映画会（13時30分）  
10日「ナショナルジオグラフィックスペースインの魂」・17日「ローカル列車で行く春・夏編」・24日「日本の近代化遺産 第8巻 開拓者魂の証し」・31日「ダンサー 声を失くした天才ダンサー」  
●名作映画会  
「小さな目撃者」  
（1970年イギリス）  
日 5月16日（土）13時30分  
所申 情報図書館 ☎ 384・0202

### 郷土資料館

郷土資料館友の会講演会  
北前船と蝦夷地・北海道  
「北前船」が北海道の経済・文化

**雨漏り・スガモリ 修理**  
**屋根のプロにお任せください!**  
もちろん ご相談・お見積りは無料です  
創業52年 屋根・外壁工場の 株式会社 藤原板金  
江別市江別太686番地10 TEL.011-383-1293 http://www.yoiyane.com

● 建設工事・リフォーム ● 外構工事・除雪 ●  
家のこたならなんでも！  
お気軽にお電話下さい  
0120-666-585  
**(有)キタガワ**  
野幌松並町 5-16  
☎ 0120-666-585  
☎ 011-385-2869  
電球1ヶでも早くお伺い致します。

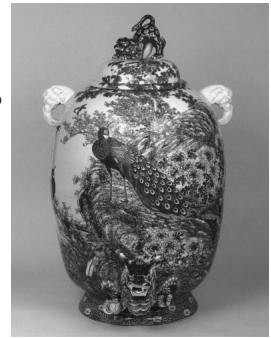
化に与えた影響や、意外な実態などについて解説します。講師は小樽商科大学 グローカル戦略推進センター学術研究員 高野宏康さん。5月8日(金)から電話か

直接申し込み(9時~17時)。  
**日** 5月23日(出)15時~16時30分  
**所** 野幌公民館  
**対** 先着60名  
**料** 200円(資料代)  
**申** 友の会会員は無料  
**郷土資料館** ☎385・6466

埋蔵文化財は文化財保護法で保護されています。次の場所です。住宅建築、土木工事などを行う場合は事前に協議が必要です。詳細はお問い合わせください。  
 ○埋蔵文化財を有する土地(埋蔵文化財包蔵地)とその近接地  
 ※市ホームページに地図あり  
 ○開発の総面積が1ha以上の土地  
**郷土資料館** ☎385・6466

### 埋蔵文化財包蔵地の取り扱い

展示。瀬戸焼の技と美をご堪能ください。



「瀬戸焼」展関連イベント  
**Let's Try! 中級電動ロクロ&華やか絵付け講座**  
 半磁器作品を制作し、器へ絵付けを施します。講師は北川智浩さん(電動ロクロ)、長畑ふみ子さん(絵付け)。5月10日(日)から電話か直接申し込み(9時~17時)。  
**電動ロクロ** 5月24日(日)10時~16時 絵付け 6月27日(出)10時~12時  
**対** 中級者以上(菊練り・土殺しができる方)で同日受講可能な方、先着8名 **料** 3500円  
**所** 陶芸・絵付け体験 セラミックアートセンター ☎385・10004

### セラミックアートセンター

### 市町村立美術館活性化事業 「瀬戸焼受け継がれる千年の技と美」展

瀬戸蔵ミュージアムと瀬戸市美術館が所蔵する1万点以上の作品群から選りすぐりの作品を

### ●金継体験くみがえれ!金継チャレンジ教室

合成漆を使い、器の簡単な修復方法を学びます。修復した器は乾燥後お渡しします。割れた・欠けた器持参。本漆による修復ではないため、食品に触れる食器などはおすすりません。また、大きな欠損や複雑な割れは修復できません。詳細はお問い合わせください。5月24日(日)から電話か直接申し込み(9時~17時)。  
**日** 6月7日(日)10時~16時  
**対** 先着10名  
**料** 千円(材料費含む)  
**所** 陶芸・絵付け体験 セラミックアートセンター ☎385・10004

### 陶芸・絵付け体験

陶芸体験か絵付け体験をお選びください。5月3日(日・祝)から電話か直接申し込み(9時~17時)。  
**日** 5月17日(日)10時~12時 ※10分前までに受け付け  
**対** 小学生以上(小学3年生以下は保護者同伴)、先着30名  
**料** 陶芸700円、絵付け800円(いずれも材料費含む)  
**所** 陶芸・絵付け体験 セラミックアートセンター ☎385・10004

### 星空観望会

●春の星座を観望しましょう  
 春の代表的な星座と、星々を

### 各体育施設

たどるカーブ「春の大曲線」をご案内します。警報発令時は中止。曇天時は講師の天体のお話し込み(9時~17時)。  
**日** 6月6日(出)19時~20時30分 ※10分前までにエントランスロビー集合  
**対** 小学生以上(小学生は保護者同伴)  
**料** 無料  
**所** 市民体育館 ☎384・50001

### 登山教室

安全で楽しい登山の正しい知識と技術を習得しましょう。6月6日(出)~8日(月)に直接申し込み(電話不可)。キャンセルによる参加料の返金はいません。  
**日** ①研修会 6月16日(火)19時~20時 予定  
**日** ②登山日 6月27日(出)市民体育館 5時30分出発、16時到着予定  
**所** ①東野幌体育館 ②二セコイワオヌプリ(標高1116m)  
**対** 登山の初心者やこれから登山を始めたい小学生以上(小学生は保護者同伴、中学生は保護者の承諾が必要)、抽選30名  
**料** 高校生以上4200円、小学生2100円(保険料含む)  
**申** 市民体育館 ☎384・50001

# 秘伝の味付 いとらむじんぎすかん

TEL・FAX 0133-23-2941

(駐車場あります)

石狩郡当別町弥生52-53 定休日 火曜日

地方発送も可能です。  
 いとらむじんぎすかん  
 味付 500g・1,000g



5月17日は「初夏をさわやかに迎える運動の日」。

自治会連絡協議会と市民憲章推進協議会ではきれいなまちづくり運動を推進しています。(市民生活課 ☎381・1018)

## 体育施設の利用案内

市市民体育館	☎ 384-5001
大 大麻体育館	☎ 887-6800
青 青年センター	☎ 383-1221
東 東野幌体育館	☎ 382-5000

江別市スポーツ振興財団

検索

## 市民スポーツの日(個人利用のみの日)

雨 なし	天 なし
雷 5/31(日)	雨 なし

## クラブ利用受付

雨 5/19(火)	18:30 ~
天 5/20(水)	9:00 ~
雷 5/15(金)	18:00 ~
雨 5/21(木)	18:30 ~

## 6月屋外体育施設クラブ受付

大 大麻中央・西・東公園野球場	5/19(火) 18:00 ~
雷 飛鳥山公園・石狩川河川敷の施設	5/20(水) 18:30 ~

## レクリエーション広場

雨 5/13(水)・20(水)・27(水)、6/3(水)
※ミニバレーとミニテニス、バウンドテニスの一般開放。体育館使用料は必要

## 体育館の休館日

雨 5/18(月) 17:00	天 5/11(月) 12:00
雷 5/22(金) 13:00	東 5/12(火) 15:30

## プールの利用時間

雷 10:00 ~ 20:00
※5/22(金)は施設安全点検のため12:30まで

## ワンポイント水泳

雷 5/7 (水) 14:00~15:30
5/21(水) 15:00~16:30
5/28(水) 13:00~14:30
6/1 (月) 11:00~12:30

## その他の施設

あけぼのパークゴルフ場	9:00~17:00
(受付16:00まで)	☎ 382-8900
森林キャンプ場	☎ 389-6493

## 各体育施設

### 第1・2回 グリーンボール講習会

ゴルフ・ゲートボール・ペタンの要素を取り入れた、地元生まれのファミリースポーツです。用具は無料で貸し出します。直接会場へ。小雨決行。

☎ 384・5001  
**所** 飛鳥山公園グリーンボール場  
**対** 小学生以上 **¥** 無料  
**問** スポーツ振興財団

### 学校体育施設地域開放 (土曜開放)

用具を使って各種スポーツができます。1校に指導員が2人つくので指導に従ってください。上靴持参。

## その他

**日** 翌年2月末までの毎週土曜日 8時30分~12時 ※学校の長期休業期間や運動会・学芸会準備期間などを除く  
**所** 江別第一、豊幌、江別太、大麻、対雁、中央、大麻泉、野幌若葉、いずみ野、上江別各小学校の体育館とグラウンド ※学校の都合により中止する場合があります  
**対** 近郊に住む小中学生と保護者  
**¥** 無料  
**問** スポーツ課 ☎381・1061

### 第17回 こいのぼりフェスティバル 開催内容の変更

新型コロナウイルス感染拡大防止のため、予定していた掲揚セレモニー(4月23日)とお楽しみイベント(5月9日)を中止します。



**日** こいのぼり掲揚 4月23日(木) 5月12日(水)  
 ※最終日の午前中に撤収

千歳川上空のこいのぼり掲揚は例年通り実施しますので、ぜひご覧ください。

## おしらせ

### 募集・試験

#### 自衛官

●第1回自衛官候補生  
 受付期間：4月1日(水)~5月22日(金)  
 ●募集資格：18歳以上33歳未満の方(採用予定月の1日現在)  
 試験日：男子5月28日(水)~31日(日)のうち1日、女子5月29日(金)・30日(土)のうち1日  
 ●第1回一般曹候補生  
 受付期間：3月1日(日)~5月15日(日)

**所** 河川防災ステーション  
**問** 実行委員会(生涯学習課内)  
 ☎ 381・1069

司法書士 大桃涼輔 司法書士 落合 亮  
**すすかぜ合同事務所**  
 (旧 清水基陽事務所)

相続手続 遺言 生前贈与 成年後見  
**相談・お見積りは無料です!**  
 ご自宅への出張、夜間・土日の対応も可能です。

●開業38年、豊富な手続き実績  
 ●江別法務局斜め向かい、駐車場多数  
 ●頼れる資格者多数在籍  
 ●安心、明確な料金体系

無料相談予約専用ダイヤル  
**☎0120-380-255**

江別市向ヶ丘22番地1 駐車場有  
 ◆受付時間 9:00~18:00(土・日・祝定休)  
 詳細はホームページをご覧ください。

2番通  
 ファミリーマート  
 5丁目通  
 学園通  
 ●江別法務局  
 ●江別西郵便局  
 ←札幌 国道12号線  
 ホストンバイク ●からやま



日 応募資格：18歳以上33歳未満の方（採用予定月の1日現在）  
試験日：一次5月23日（出）、二次6月24日（水）28日（日）のうち1日

● 説明会  
お気軽にお越しください。  
日 5月12日（火）18時～20時  
所 大森公民館

※ 江別地域事務所（野幌町4015 G&Tビル2階）でも毎月第2・第4日曜日9時～16時に実施  
問 自衛隊札幌地方協力本部 江別地域事務所 ☎ 383・8955 戸籍住民課 ☎ 381・1020

**患者等搬送 乗務員資格講習**

民間救急車の乗務員資格講習を行います。5月29日（金）までに電話申し込み。  
日 9月に3日間（1日8時間）  
所 消防本部

対 市内の事業者や従業員  
無料（別途テキスト代）  
申 消防本部警防課 ☎ 5431

**甲種防火管理者新規講習**

5月14日（水）～21日（水）に申し込み。申込書の配布場所：問合先、消防署出張所、（一財）日本防火・防災協会ホームページ（<https://www.n-houka.or.jp/>）  
日 6月25日（水）・26日（金）  
所 市民会館

対 先着35名  
￥ 8千円  
申 （一社）北海道消防設備協会 ☎ 205・5951  
問 消防本部予防課 ☎ 5430

**ご利用ください 出前講座**

市職員が直接伺い、市政に関する事業や業務・手続きなどを説明する「出前講座」を実施しています。昨年度は97件の申し込みがあり、延べ4376人の方々にご参加いただきました。受講を希望される場合は希望日の3週間前までに講座の担当課へ直接申し込み。講座内容はメニュー表をご覧ください。  
メニュー表の配布場所：市役所本庁舎1階情報公開コーナー、公民館、市内JR駅、市立病院、市ホームページ

日 質疑応答なども含め平日10時～21時のうち1時間以内  
所 申込団体に用意した場所（市内）  
対 市内在住・在勤・在学の団体（10名以上）  
問 市民生活課 ☎ 381・1124

**市民活動団体版・出前講座**

市民活動団体が訪問し、講座などを行います。  
メニュー表の配布場所：市民生活課、市民活動センター・あいの窓口やホームページ  
申 市民活動センター・あい ☎ 374・1460

問 市民生活課 ☎ 381・1124  
**パブリックコメント**  
● 江別市議会基本条例の一部改正（案）

江別市議会基本条例では陳情の審査でも陳情者の希望に応じて陳述の機会を設けたいと考えているため、条例の一部改正の意見を募集します。所定または任意の様式に住所・氏名を明記し、郵送（必着）・ファクス・メール・直接提出（電話不可）。  
募集期間：4月20日（月）～5月19日（火）  
意見の公開：個人情報を除いた個人を特定されない形でホームページなどで公開する予定（個別の回答は行いません）

改正案の配布場所：議会事務局、市役所本庁舎1階情報公開コーナー、大森出張所、水道庁舎証明交付窓口、公民館、豊幌地区センター、市ホームページ  
申 議会事務局 ☎ 067-8674 高砂町6 ☎ 381・1051 FAX 381・1075 gikai@city.abetsu.lg.jp

「協働のまちづくり活動支援事業」の実施団体  
市民活動団体や活動グループなどが新たに取組む公益的な活動を支援する「協働のまちづくり活動支援事業」の実施団体を募集します。選定された団体

は事業の中間報告書の提出と報告会への参加が必要です。5月1日（金）～18日（月）に申込書と必要書類を郵送（必着）か直接申し込み。6月に選考会を行う予定です。  
募集案内の配布場所：申込先、市民活動センター・あい、市ホームページ

対 令和2年度中に実施する事業で、広く市民を対象とした活動を行う市民活動団体や活動グループ、学生サークルなど（法人格の有無は不問）  
申 市民生活課 ☎ 067-8674 高砂町6 ☎ 381・1124

**屋外広告物 クリーンボランティア**

違法な貼り紙を除去するボランティアです。6月30日（火）までに申し込み。  
申 道路管理課 ☎ 383・5900

**学校支援（学習支援）ボランティア**

小中学校の授業中の学習支援などを行い、教師の指導を補助するボランティア（無償）です。電話でお申し込みください。  
任用期間：5月1日～翌年3月31日 ※1年更新（予定）  
対 20歳以上の方  
申 学校教育課 ☎ 067-0074 高砂町24-6 ☎ 381・1058

林野火災や野火に注意！林野でのたばこの投げ捨て、ごみなどの野焼きは絶対にやめてください。ごみは適切に処分しましょう。（農業振興課 ☎ 381・0000）

●一般整備 ●車検 ●钣金塗装（各種保険取扱） ●新車、中古車販売・買取

心を通うサービスがモットーの **お車でお困りの事なら何でもおまかせ!**

**江別協同自動車株式会社**

気になるキズ 傷や凹みは **ありませんか?** **見積無料**

当社にお気軽に御相談下さい

江別市一番町1番地 国道12号線沿いのローソン左折、市立病院の手前

**お気軽にお電話下さい!!**

本社・工場 TEL.382-1100 ★ 車輛販売 TEL.384-2888

住まいのことなら **何でもおまかせ!**

見積り無料!

増改築	金属・窯業系サイディング
塗装	板金 水廻り

株式会社 **αアルファリフォーム** アルファ塗工部

まずはご相談ください!

☎0120-10-3232 alpha-reform.com

北海道知事許可(般-14)石第17858号 江別市東野幌本町19-22 〒069-0824



年2回程度の草刈りや樹木の手入れなど、使用していない空き地であっても所有者は適切な管理に努めてください。  
 (市民生活課 ☎381-1094)

## 国勢調査 2020

### 国勢調査 調査員募集

国勢調査は、5年ごとに国で行う最も基本的な統計調査です。

**応募方法** 5/11(月)～29(金)に申込書と必要書類を企画課統計担当へ持参または郵送

**申込書の配布場所** 企画課統計担当、大麻出張所、水道庁舎証明交付窓口、公民館、豊幌地区センター、市民交流施設「ぷらっと」、市ホームページ

**業務内容** 10/1を基準日として実施する調査について受け持ち地域の世帯へ調査書類を配布し、記入後に回収 ※担当調査区数は1～2(1調査区50～70世帯程度)

**任用期間** 8/31～10/30

**報酬** 1調査区39,000円程度、2調査区73,000円程度 ※源泉徴収する場合あり

**応募資格** 次の全ての条件を満たす方  
 ○健康な20～70歳で、最後まで調査を行える

○調査で知ったことなどの秘密を保持できる  
 ○警察、選挙事務所などに従事していない  
 ○暴力団や団員と関係がない

**申** 企画課統計担当  
 〒067-8674 高砂町6  
 ☎381-1402

## 暮らし



### 住宅の耐震化

●出前講座「住宅の耐震セミナー」  
 地震のこと、住宅の耐震診断・改修の効果や手順などについて分かりやすく説明します。  
 ④ 10名以上のグループ



### 住宅の耐震化支援制度

木造住宅の耐震改修を促進するための支援制度です。対象住宅や工事には条件があるので詳細はお問い合わせください。  
 ○無料簡易耐震診断：用意した

だいたひ図面による診断(現地調査は行いません)

○耐震診断・補強設計・耐震改修費用の補助：専門家が行う診断・設計・改修の費用の一部を補助

① 建築指導課 ☎381-1042

### 危険な空き家の解体費用を助成

生活環境の保全を図るため、そのまま放置すれば倒壊などの恐れがあり、周囲への影響と危険の切迫性が認められる空き家(特定空き家等)を解体する場合に費用の一部を助成します。5月11日(月)～8月31日(月)に申し込み。助成にはさまざまな条件がありますので、詳細や申し込み方法については事前に市ホームページで確認するかお問い合わせください。

**補助金額**：工事費用の1/3(上限30万円) ② 先着5件

③ 建築指導課 ☎381-1042

### 空き家などの適切な管理を

放置された空き家が倒壊したり、落雪や建材の飛散により他人に被害を与えた場合、空き家の所有者または管理者に対して賠償責任が問われることがあります。そのほか、立木・草木の繁茂などにより周辺の生活環境に悪影響を与えます。

空き家の管理責任は所有者などにあることから、空き家の所有者または管理者は、定期的な点検を行い、周囲に悪影響を及ぼさないよう、事前に修繕・改修、撤去など適切な管理をお願いします。

④ 建築指導課 ☎381-1042

### 公園施設は順次開放します

修理が必要な施設には立入禁止テープをつけています。修理が終わるまでは使用しないでください。詳細は施設に掲示する予告板や市

### 公園を美化・清掃する団体を募集

ホームページで確認ください。また、見晴台公園と飛鳥山公園の遊具が新しくなりましたのでぜひご利用ください。

⑤ 都市建設課 ☎381-1045

公園の美化活動にご協力いただける団体(アダプト団体)を募集します。詳細は電話か市ホームページアダプトプログラム(プログラムの紹介・参加団体の募集)をご確認ください。

⑥ 都市建設課 ☎381-1045

### 都市計画の変更

3月9日付で札幌圏都市計画用途地域の変更をしました。  
**変更地区**：大麻南樹町の一部  
**変更内容**：第一種中高層住居専用地域から第一種住居地域に変更



⑦ 都市計画課 ☎381-1038

認定補聴器専門店・全国補聴器販売店協会会員

札幌 江別 帯広

## さくら補聴器センター江別店

江別市幸町33-6須藤ビル1階  
 ☎011-383-4133  
 営業時間 / 9:30～17:30(土曜日は15:00まで)  
 定休日 / 日曜・祝日  
<http://www.sakura-hochouki.com>

寒冷地用の杖

## 手元のレバーで簡単操作!

滑り止めの爪を指一本で簡単に出し入れできる優れものです。

介護 寝具 ギフト

## 岸本ふとん店

大麻東町13-9 (13丁目バス停前)  
 TEL (011) 386-8322

羽毛ふとんも!!  
 リフォームも!!



納税は  
お済み  
ですか？

軽自動車税(種別割) 全期 第1期  
固定・都市計画税

6/1(月)

口座振替の  
利用をおすすめ  
しています

## 市役所からのお知らせ

### 各種日程

#### ●ふれあい入浴デー

5/25(月) 花仙湯/清美湯/東の湯/松の湯

問 介護保険課 ☎381-1067

#### ●夜間証明交付窓口 ※20時まで

毎週火曜日 市民交流施設「ぶらっと」

毎週木曜日 市役所戸籍住民課

※税証明は前日までに

市民税課へ予約(☎381-1012)

問 戸籍住民課 ☎381-1020

#### ●夜間・日曜納税窓口

夜間 毎週木曜日(祝日除く)20時まで

日曜 5/31(日) 10:00~15:00

所 納税課 ☎381-1013

#### ●給食費夜間納入・相談窓口

5/14(木)・28(木) 17:15~20:00

所 学校給食会(元野幌741-2 給食センター内)

☎382-5188 ☎887-8992

#### ●献血ひまわり号

5/15(金)10:00~17:00 ※1時間昼休み

北海道情報大学

5/24(日) 9:30~12:00、13:30~16:30

イオン江別店

問 健康福祉部管理課 ☎381-1090

#### ●情報図書館・不要雑誌の無料提供

5月の提供はお休みです。

次回は7/2(木)からの提供を予定しています。

所 情報図書館 ☎384-0202

問 マイナンバー総合フリーダイヤル ☎0120-95-0178  
戸籍住民課 ☎381-1020

※このほか、まちなかの証明写真機(対応機種)でも申請できます

●パソコン・スマートフォンからの申請…申請用ウェブサイトからアクセス(スマートフォンは申請書のQRコードからアクセス)し、メールアドレスを登録。通知された申請者用のサイトにアクセスし、保存済みの顔写真を添付して申請

●郵送による申請…申請書(通知カードの下部)に顔写真を貼り、必要事項を記入して郵送

●マイナンバーカードは次のいずれかの方法で申請できます。今後さまざまなサービスが予定されていますので、この機会に申請をご検討ください。

### マイナンバーカード 主な申請方法

問 環境課 ☎381-1019

●**飲用井戸は定期的な水質検査を**  
井戸水は水質の安全性が問題となることがあるため、市では適正な維持管理と定期的な水質検査を推奨しています。また、今後の啓発のために利用状況などの情報を収集しています。井戸水をお使いの方はご連絡をお願いします。

●**江別市勤労者生活資金貸付**  
医療、教育、冠婚葬祭、そのほか一般生活資金に対する貸付です。  
○市内同一事業所に1年以上勤務し、今後も勤務する方  
○市内に1年以上在住し、同一事業所に1年以上勤務している方  
●**限度額100万円/84か月以内の返還で、利率年1.00%**  
●**申請 商工労働課 ☎381-1023**

●**携帯電話基地局の設置**  
●**設置を予定しているとき**  
市では事業者に対して、自治会やなるべく広範囲の近隣住民

への周知をお願いするとともに、説明会の開催についても検討をお願いしています。基地局の設置を予定する事業者や設置場所を提供する方は、設置前の早い段階でご連絡ください。

●**水道メータの取り替え**  
水道メータの有効期間は計量法により8年間で、期間満了までにメータの取り替えを行います。

問 環境課 ☎381-1019

●**情報提供のお願い**  
第5世代移動通信システム(5G)のサービス開始が年内に予定され、基地局が増えること予想されます。お住まいの地域に基地局が設置される情報をご存じの方はお知らせください。

●**無料** ※メータボックスの破損や修繕が必要なき場合は費用負担をお願いします  
●**4月~翌年3月**  
●**水道整備課 ☎385-4989**

●**説明や日程を打ち合わせてから**  
作業を行います。作業員はベストとネームプレートを着用し、水道部発行の証明書を携行しています。

未来に向け快適な住環境の整備をお手伝いいたします。

地元の会社だから安心・低価格施工

住宅周りの外構工事、補修工事、  
大小に拘らずご相談下さい。  
係員がお伺いして見積り致します。



見積り無料!!  
お気軽にご相談ください

●アスファルト舗装 ●各種ロードヒーティング ●インターロッキング  
●ガレージ・カーポート ●化粧塀・土留壁 ●黒土入替

株式会社 石川舗道 TEL.382-0991  
江別市見晴台97番地の2 FAX 382-0992

創業59年の信頼と実績  
リフォーム・増改築工事店

(有) インテリアナガオ

〈お住まいの事ならなんでもお任せ下さい〉

江別市緑町西1丁目56

フリーダイヤル 0120-933-750

http://www.interior-nagao.co.jp



## 「個人情報保護制度」と「情報公開制度」

### 個人情報保護制度

市が持つ個人情報、個人情報保護制度により具体的な管理ルールが定められています。自己の情報の開示や訂正などの請求ができるようになっており、閲覧は無料です(複写などは実費)。令和元年度の開示請求の処理状況

区分	決定件数
全部開示	32(29)件
一部開示	2件
非開示	0件
不存在	1件
計	35(29)件

※( )内は職員採用試験の結果に係る件数

### 情報公開制度

市が持つ情報を請求に応じて公開する制度で、市民参加による公正で開かれた市政の推進を目指しています。閲覧は無料です(複写などは実費)。

令和元年度の公開請求の処理状況

区分	決定件数
全部公開	6件
一部公開	17件
非公開	1件
不存在	3件
計	27件

### 情報公開コーナー

市役所本庁舎1階情報公開コーナーでは、行政情報に関する冊子などを閲覧できます。お気軽にご利用ください。

問 総務課 ☎381-1005

## 暮らし



### 江別まちなか仕事プラザ事業

就業していない若年者・女性・シニアなどの就業促進・人手不足の企業などの人材確保を目的とした就労拠点施設「ぼこあほ(こ)ジョブ」が5月15日(金)にオープンします。就労相談やカウンセリング、就職セミナーや職場体験などさまざまなサービスを予定しています。

☎ 毎週火～土曜日9時30分～17時30分(最終受付17時)  
所 イオンタウン江別2階  
問 商工労働課 ☎381・10023

### 道路を工事するとき

車両の乗り入れのために縁石を低くする、宅地内の雨水管を道路へ接続するなど、道路を工

### 道路の美化にご協力を

道路清掃で発生した土砂や枝は市で回収します。また、自治会で花植えを行う際は無償で植樹ますの土を入れ替えます。

☎ 事する場合は申請が必要です。  
問 道路管理課 ☎383・5900

☎ 問 道路管理課 ☎383・5900

## 健康・福祉



### 障がい福祉サービス

障がいをお持ちの方は各種サービスを利用できます。事前に申請し支給決定を受けてください。障害支援区分の認定調査が必要な場合もあるので詳細はお問い合わせください。

利用には有効期限があり、現在ご利用の方には有効期限前に申請書類を送付します。更新を希

望する方は提出してください。

対象サービス：ホームヘルプやショートステイ、生活介護、就労継続支援、移動支援、日中一時支援等の居宅・通所支援、グループホーム、施設入所支援など

☎ 障がい福祉課 ☎381・1031

### 障がい者の有料道路割引

身体障害者手帳または療育手帳をお持ちの方が有料道路を利用すると、通行料金が割引になる場合があります。事前に申請が必要で、更新の場合は有効期限の2か月前から手続きができます。

☎ 障がい福祉課 ☎381・1031

### 高額障がい福祉サービス等給付費

市民税課税世帯で同じ世帯に障がい福祉サービス・補装具・障がい児通所(入所)支援を2人以上が利用する場合やあわせ

### 第11回特別弔慰金

戦没者の死亡当時の遺族で、4月1日現在で公務扶助料や遺族年金などを受ける方がいない場合、第11回特別弔慰金として額面25万円、5年償還の記名国債が支給されます。4月1日(祝)令和5年3月31日(金)に必要書類を郵送か直接申し込み。請求する方により必要書類の内容が異なるため詳細はお問い合わせください。期間後の請求はできません。

☎ 障がい福祉課 ☎381・1031

☎ 対 次の順番による先順位の遺族1名①申慰金の受給権者②

1965年創業 お墓といえば、そうだ！鈴木石材へ行こう！

新規建立 建て替え リフォーム 移転解体

❖(社)日本石材産業協会認定「お墓ディレクター」がご相談にお応え致します。

❖各店舗、「室内墓石ショールーム」にて実物展示。いつでもご覧頂けます！

❖ダブルで安心の「施工保証最大20年」「特許免震ゲル地震対策施工」！！

❖「終活カウンセラー」による無料相談室開催中！！お問い合わせください！

彫刻 清掃補修 彫刻墨入れ 終活

有限会社 鈴木石材工業

☐ 本社・工場 江別市高砂町25-13 TEL 011-382-3159  
☐ 霊園前営業所 江別市いずみ野39-4 TEL 011-380-1114  
☐ 恵庭営業所 恵庭市柏陽町3丁目6-4 TEL 0123-33-2177



鈴木石材工業HP



## 市民委員の募集

応募用紙と作文を郵送・ファクス・メール・持参して申し込み。詳細は募集要項や市ホームページをご覧ください。

### ①江別市青少年健全育成協議会

青少年の健全な育成に関する事項の調査や審議などを行っていただきます。

**作文のテーマ** 現代における青少年健全育成のあり方(800字程度)

**応募期間** 5/1(金)～29(金)(消印有効)

**応募資格** 市内在住または在勤・在学の満20歳以上(6/29時点)で、平日昼間の会議に参加できる方

**募集人数** 2名以内

**任期** R2/6/29～R4/6/28

**申** 教育支援課 〒067-0074 高砂町24-6

**☎**381-1409 **FAX**382-3434

**✉** kyoikushien@city.ebetsu.lg.jp

### ②江別市防災会議

地域防災計画を作成し、その実施の推進などを行っていただきます。

**作文のテーマ** 江別市の災害時における自助・共助・公助について(800字程度)

**応募期間** 5/1(金)～22(金)(必着)

**応募資格** 地域の防災活動に従事しているまたは従事していた、市内在住または在勤・在学の満18歳以上(7/1時点)で、平日昼間の会議に参加できる方

**募集人数** 2名以内

**任期** R2/7/1～R4/6/30

**申** 危機対策・防災担当

〒067-8674 高砂町6

**☎**381-1407 **FAX**381-1070

**✉** kikitaisaku@city.ebetsu.lg.jp

### ●共通事項

**募集要項の配布場所** 申込先、市役所本庁舎1階情報公開コーナー、大麻出張所、水道庁舎証明交付窓口、公民館、豊幌地区センター、市民交流施設「ぶらっと」、市ホームページ<sup>ほか</sup>。

①は4体育施設でも配布

**そのほか** 市が設置する審議会などの委員を3つ以上兼任していないこと

**要約筆記入門講座**  
話の内容を要約して文字で伝える筆記通訳の基礎を学びます。5月15日(金)までに電話・ファクス・メールで申し込み(締め切り後も開講までは受け付け可)。  
**日** 5月20日～7月29日の毎週水曜日10時～12時(全11回)  
**所** 総合社会福祉センター  
**対** 市内在住・在学・在勤の高校生以上の方 **¥** 無料

**元町アンビシヤスプラザ 入居企業の募集**  
起業家などの活動を支援するための入居費用が安価な業務用施設です。現在4室の入居企業を募集中です。詳細は申込先ホームページでご確認ください。随時見学可。  
**所** 元町11・5  
**¥** 賃料(月額・消費税別)  
●51・39㎡の部屋…約7万9千円  
●37・14㎡の部屋…約5万7千円  
●29・59㎡の部屋…約4万5千円

**中小企業活性化事業補助金**  
中小企業や商店街などが行う事業への補助制度です。予算に限りがあるため早めにご相談ください。記載以外にも対象の補助

**中小企業融資制度**  
事業の安定や経営の高度化に必要な資金を調達するための融資を随時受け付けています。詳細はお問い合わせください。  
**対** 次に該当する中小企業経営者  
○市内で1年以上の事業実績がある○市税を完納している○北海道信用保証協会の保証対象業種に該当する  
**問** 商工労働課 ☎381・1023  
**問** 商工会議所 ☎382・3121

戦没者の子③戦没者などの父母、孫、祖父母、兄弟姉妹※戦没者との生計関係などにより順番は異なる④戦没者などの死亡時まで引き続き1年以上生計関係を有していた三親等内の親族  
**申** 健康福祉部管理課  
**☎**381・1090

**企業向け助成制度を拡充**  
新規立地や既存の市内企業の投資を支援する助成制度を拡充しました。助成には事前に市の認定が必要です。詳細は問い合わせ先ホームページをご覧ください。  
●「本社機能移転補助金」の新設  
●補助対象施設「物流関連施設(賃貸目的)」の追加  
●交付要件(新設)の緩和  
**問** 企業立地課 ☎381・1087

●32・28㎡の部屋…約5万円  
**申** 企業立地課 ☎381・1087

助事業があります。詳細はお問い合わせください。  
**対** ○イベント事業○研修・研究活動事業○共同情報発信事業<sup>ほか</sup>  
**¥** 補助率:原則50%(限度額40万円)  
**問** 商工労働課 ☎381・1023

## 事業者向け



**障がい福祉課** ☎381・1031  
**FAX** 381・1073  
**✉** fukushi@city.ebetsu.lg.jp



江別エリアの土地・建物・マンション・アパート  
**買取します!!** <http://www.tfinc.co.jp>

北海道知事免許石狩(8)第4734号

株式会社 **外山不動産**



〒067-0063 江別市上江別西町3-15

**0120-215-915**

TEL 384-5761 FAX 382-5478

## お宅の屋根は大丈夫?プロの技で邸宅長持ち!

すがもり・雨もれ・軒先のつらら・隣家への落雪、屋根の葺き替え等

お気軽にご相談を!

外壁サイディング工事・リフォーム全般

屋根工事のこともなら 信頼と実績の店 株式会社 **堀江板金工業**

江別市上江別東町10-10 ☎382-3534