



公民館

第35回ななかまどコンサート

カンツォーネ、オペラ・アリアなど男性ソリストの歌声をお楽しみください。曲目は「カタリ・カタリ」のみの歌^ほが。出演はテノール岡崎正治さん、バリトン石田久大さん、江別児童合唱団、ななかまど合唱団。

日 12月16日(日)14時開演

所 えほあホール

¥ 一般前売千円、当日1200円、小中学生500円 ※市内公民館で販売

問 ななかまどの会

☎ 090・9434・1414(宮武さん)

えべつ市民カレッジ連携講座 備えて減らそう！被害と影響 エコと防災ミニメッセ

洪水や土砂災害、地震などの被害を少しでも減らすための取り組みについて考える講座です。「防災につながるお天気のお話」^な。講師はお天気キャスター 菅井貴子さん^ほ。12月14日(金)までに電話申し込み。

日 12月22日(土)13時30分～16時

所 野幌公民館

対 先着50名

¥ 無料

申 環境課 ☎ 381・1019

休館日 各公民館・コミュニティセンター…月曜日・12月29日(土)～1月3日(木) / えほあホール…月曜日(12月24日除く)、12月29日(土)～1月3日(木) / 市民会館…12月29日(土)～1月3日(木) / 情報図書館…月曜日、12月29日(土)～1月3日(木)、12月28日(金)は図書整理日
セラミックアートセンター・郷土資料館…月曜日(12月24日除く)、12月25日(火)・29日(土)～1月3日(木)

公民館

冬休みこども教室

12/8(土)9:30から

各公民館へ直接申し込もう!



所申 中央公民館 ☎382-2376

*タイルクラフト体験教室

オリジナルデザインの飾りタイルを作ります。講師はIRO SPACHIタイルクラフト講師 yunkoさん。

日 1/9(水)10:00～12:00

対 小学生(3年生以下は保護者同伴)、先着20名
¥ 800円(申込時支払い)

*アイシングクッキー教室

アイシングクッキーでお菓子の家を作ります。講師は「エピファニー」主宰 西村雅苗さん。

日 1/10(木)10:00～12:00

対 小学3年生～6年生、先着20名
¥ 600円(申込時支払い)



所申 大麻公民館 ☎387-3315

*ペットボトル水族館をつくろう!

ペットボトルの中で魚が浮いたり沈んだりします。講師は大麻公民館職員。

日 1/6(日)10:00～11:00

対 小学生、先着20名
¥ 100円(申込時支払い)

*ネイチャークラフト ～自由な木工細工～

間伐材や木の実を使って、動物や車、建物などを自由に作成します。講師は大麻公民館職員。

日 1/9(水)10:00～11:00

対 小学生(2年生以下は保護者同伴)、先着20名
¥ 200円(申込時支払い)



所申 野幌公民館 ☎382-2414

*陶芸教室

ゆらゆら揺れる陶製のランタンを作ります。作品は当館で焼成後、冬休み期間中にお渡します。講師は野幌公民館職員。

日 12/22(土) ①10:00～11:30

②13:30～15:00

対 小学生(3年生以下は保護者同伴)、先着各回10名

¥ 500円(申込時支払い)



*将棋体験教室

こまの動かし方など将棋のルールを基本から学びます。講師は日本将棋連盟江別支部の皆さん。

日 1/10(木)・11(金)10:00～11:30(全2回)

対 小学生、先着30名

¥ 100円(申込時支払い)

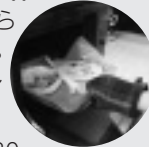
*挑戦!初めてのピザ作り

小麦粉を練るところからピザを作って試食します。講師はパン作りサークル Joy-Nの皆さん。

日 1/11(金)10:00～13:30

対 小学生(3年生以下は保護者同伴)、先着10名

¥ 1,000円(申込時支払い)



もうすぐ年末
ごみを片付けたいけれど…

- ・自分で処分場に運ぶのは大変
- ・荷物が多すぎ
- ・時間が足りない



城北清グループ 一般廃棄物収集運搬業(江別市許可第10号)
江別清掃株式会社

〒067-0952 江別市角山69番地27 TEL:011-383-3261 FAX:011-383-3262

そんな時は
当社にご相談ください!
迅速・丁寧にお片付けいたします

お見積り・ご相談無料

☎0120-973-420

http://www.ebetsuseisou.jp

2018クリスマスコンサート inコミュニティセンター

弦楽アンサンブルやマリリンバのコンサートです。「クリスマスソング」や「ハレルヤ」など。出演はマリリンバ肥田野恵里さん、佐藤尚子さん、江別弦楽アンサンブル、ヴァイオリンサンタ。



所 野幌公民館
対 小学生と保護者、先着10組
￥ 1組500円(材料費含む)
申 江別消費者協会
☎ 381・10226

こんな時どうしたら良いの？ 知得！防犯知識と相談方法

犯罪を未然に防ぐために、知っておきたい豆知識や相談方法を弁護士今野佑一郎さんがお話します。12月7日(金)9時30分から電話申し込み。

日 12月15日(出)10時～12時
対 先着30名 **￥** 2000円
所 中央公民館 **☎** 382・2376

LEDランタン工作教室

エコや省エネについて学びながら、LEDランタンを製作します。12月10日(月)から電話申し込み。

日 1月12日(出)13時30分～15時30分
所 中央公民館
対 小学生と保護者、先着20組
￥ 1組500円(材料費含む)
申 江別消費者協会
☎ 381・10226

日中平和友好条約締結40周年記念 武術太極拳 in 北海道

日本武術太極拳連盟強化指定選手と中国武術代表団、北海道中国武術倶楽部所属選手といっ

日 1月19日(出)10時～12時

た西国の世界トップ選手がやって来ます。

日 12月12日(水)18時30分開演
所 えぼあホール
￥ 全席指定4千円 ※申込先で販売
申 北海道中国武術倶楽部
☎ 389・98000

ちびっこカラオケ

1人1曲でジャンルは問いません。市内公民館で12月1日(出)から配布の応募用紙に必要事項を記入し、1月20日(日)までに郵送(必着)・アクセス・直接申し込み。

日 2月17日(日)10時開演
対 小学生以下(保護者同伴)、先着20組
￥ 無料
所 申 えぼあホール
☎ 387・31220 **FAX** 387・31221

江別音楽協会プリズムコンサートVol.8 サンリサの世界的その2

●「動物の謝肉祭」をオリジナルバージョンで

札幌交響楽団の三原豊彦さんを中心とするアンサンブル。レクチャーを交えてお送りします。

日 1月5日(出)14時開演
所 えぼあホール
￥ 一般1500円、学生800円、親子ペア券2千円
※えぼあホール、市民会館で販売
問 江別音楽協会

☎ 090・3018・2174(西井さん)

大麻公民館クリスマス展 & 日替わりミニコンサート

大麻公民館で活動している同好会の皆さんによる、クリスマスにちなんだ作品展です。お昼にはミニコンサートを開催します。

日 12月18日(火)～23日(日・祝)
作品展 9時～17時 ※最終日15時
ミニコンサート 12時～12時30分(22日(土)を除く)

所 大麻公民館 **☎** 387・3315

合唱団えぼあ クリスマス・ミニコンサート

子どもたちの澄んだ歌声でクリスマスのお楽しみください。

日 12月22日(出)12時～12時30分
所 大麻公民館 **￥** 無料
問 えぼあホール **☎** 387・3120

札幌東商業高校吹奏楽部 第28回定期演奏会

「軽騎兵」、「デイズニードレ」などを演奏します。

日 12月26日(水)18時30分開演
所 えぼあホール
￥ 5000円 ※未就学児無料
問 札幌東商業高校
☎ 891・2311

旧町村農場は4月28日まで、ガラス工芸館は4月30日まで休館です。子どもたちが危険な場所で遊んでいたら、ひと声かけると協力をお願いします。

(旧町村農場) 江別河川防災環境事業協同組合 **☎** 391・09900 (ガラス工芸館) 生涯学習課 **☎** 381・10660

● 建設工事・リフォーム ● 外構工事・除雪 ●

家のことなら
お気軽に
ご相談下さい
0120-666-585

(有)キタガワ
野幌松並町 5-16

0120-666-585
011-385-2869

電球1ヶでもあくにお伺い致します。

屋根・外壁の事なら お気軽に
ご相談下さい

屋根・外壁工事 点検・メンテナンス

当社は「美味しい江別」のプロジェクトを応援しています

エクステリアのことなら 電話・インターネットにて受付中!

株式会社 **藤原板金**
江別市江別太686番地10
TEL.011-383-1293
http://www.yoiyane.com



公民館

ピアノトリオコンサート

評価の高い演奏家を招いてピアノトリオの生演奏をお届けします。曲目はチャイコフスキー「偉大な芸術家の思い出」ほか。出演は、ピアノ 浅井智子さん、バイオリン 富岡雅美さん、チェロ 藤田淳子さん。

日 12月9日(日)14時～15時20分
 前売 600円、当日800円

※小中学生無料、未就学児の入場不可。市内公民館、市民会館で販売

筆ペン講習会

●慶弔用袋の書き方のコツ

筆ペンを使って、慶弔用袋の書き方や芳名帳などに書くときのコツを学びます。講師は吉川玉芳さん。12月7日(金)9時30分から直接申し込み。

日 12月13日(木)・20日(木)いずれも10時～12時(全2回)

対 先着20名
 千円(材料費含む)・申込時支払

所申 中央公民館 ☎382・2376

北村和也単独ライブ

江別市オリジナルのリズム工

火曜日と木曜日は20時まで各種証明書を交付しています(祝日を除く。住所の異動は対象外)。
 税証明・所得証明は、8時45分～17時15分に市民税課へ予約が必要です。(戸籍住民課 ☎381・1020 市民税課 ☎381・1012)

クササイズ「E・リズム」の振り付けと楽曲「空の彼方」の歌唱・作詞作曲を手がけた江別市在住のシンガーソングライター・北村和也さんのライブです。

日 12月8日(土)17時開演
 2千円 ※中学生以下無料

市内公民館で販売
 所 問 コミュニティセンター
 ☎382・2376

市民会館

2018 消費者のひろば

生活の工夫や食の大切さ、消費者被害の防止策などについて楽しく学べるイベントです。食品に関する実験コーナーや、特産品などが当たる抽選会のほか、星澤幸子さんの調理実演やトークショーも行います。直接会場へ。

日 12月15日(土)10時～15時

所 市民会館
 無料
 問 消費者のひろば実行委員会
 ☎381・1026

平成31年 成人のつどい

職場や学校の都合で市に住民登録のない方でも、当日に受付手続きをされると出席できます。案内はがきを受け取り済みの方は持参。

日 1月13日(日)14時開会 ※受付13時

所 市民会館
 対 平成10年4月2日～平成11年4月1日生まれの方
 問 生涯学習課 ☎381・1069

情報モラル講演会

●子どもの発達と電子メディアの関係について小児科医からの警鐘
 石狩教育局主催の「子どもの学習・生活習慣改善研修会」として開催します。講演は旭川赤十字病院 小児科部長 諏訪清隆さん。生活習慣の改善に関する事例発表(いずみ野小学校)や目標達成シートを使ったグループワークもあります。12月28日(金)までに小中学生の保護者は学校へ申し込み、そのほかは電話・ファクス・メールで生涯学習課へ申し込み。

日 1月26日(土)9時15分開始
 所 市民会館小ホール
 無料
 申 生涯学習課
 ☎381・1062 FAX 382・3434
 ✉ shogaigakushu@city. ebetsu.jp

平成31年 新年交礼会

参加を希望する方は12月7日(金)までに会券を購入し、当日持参してください。
 日 1月4日(金)11時開会

所 市民会館

対 500円 ※市役所総合案内窓口、市役所大麻出張所、市民生活課、道央農協、江別市社会福祉協議会で販売
 問 市民生活課 ☎381・1018

情報図書館

初心者パソコン教室

Windows 10を使用したパソコン教室。館内のパソコンを使用します。基本操作、文書作成、表計算、インターネットの入門、電子メールの送受信など。12月7日(金)～11日(火)の開館時間中に電話か直接申し込み。定員の半数に満たない場合は中止。

コース	日程	時間
①	1/22(水)・23(木)・24(木)・29(火)・30(水)・31(木)	10:15～12:15
②	1/22(水)・23(木)・24(木)・29(火)・30(水)・31(木)	13:30～15:30
③	1/16(水)・17(木)・23(水)・24(木)・30(水)・31(木)	18:30～20:30

対 受講日程6回全てに参加できる満20歳以上(受講日現在)、各コース抽選8名
 千円(教材費含む)
 所申 情報図書館 ☎384・0202

司法書士 土地家屋調査士
清水基陽・すずかぜ合同事務所
 Shimizu・Suzukaze Joint Office
 司法書士 清水基陽 司法書士 大桃涼輔 司法書士 落合 亮

相続手続 遺言 生前贈与 成年後見
相談・お見積りは無料です!
 ご自宅への出張・夜間・土日の対応も可能です。

- 開業38年、豊富な手続き実績
- 江別法務局斜め向かい、駐車場多数
- 頼れる資格者多数在籍
- 安心、明確な料金体系

無料相談予約専用ダイヤル
☎0120-380-255
 江別市向ヶ丘22番地1 駐車場有 詳細はホームページをご覧ください。
 ◆受付時間 9:00～18:00(土・日・祝定休)



2番通
 ファミリーマート
 5丁目
 学園通
 江別法務局
 江別西郵便局
 ←札幌 国道12号線
 ボストンバイク ● ●からやま

工ボック講習会

● **Excel**超初級〜これから**Excel**を使いたい人を対象に、文字入力、計算印刷など優しく教えます。12月12日(水)の開館時間中に電話が直接申し込み。

日 1月13日(日)13時〜16時

対 日本語入力ができる方、抽選8名

¥ 無料

所 情報図書館 ☎ 384・0202

映画会(無料)

● **日曜映画会(13時30分)**

日 12月9日「新世界紀行 謎と不思議の旅編 オーパーツ」・16日「映像100年史 日本の記録 25 田中角栄とその時代」・23日「ぶがいない自分と生きる 渡辺和子」、1月6日「昭和天皇 地方御巡幸上」

● **名作映画会「グロリア」**

日 12月15日(出)13時30分

所 情報図書館 ☎ 384・0202

冬休み理科おもしろ実験教室

● 冬を感じよう・寒さをいかそう「マイナスイオン」スライムの世界「寒さをいかして発電」など、冬の寒さをテーマ



に実験をします。12月11日(火)16日(日)の開館時間中に直接申し込み。

日 1月9日(水)10時30分〜12時

対 小学4年生〜6年生、先着20名

¥ 500円(申込時支払い)

所 情報図書館 ☎ 384・0202

郷土資料館

冬休み縄文土器を作ろう!

焼かなくても固まる「テラコッタ粘土」で、縄文土器を作ります。参加者には特製ストラップをプレゼント。タオル、土器を入れる箱などを持参。12月22日(出)から電話か直接申し込み(9時〜17時)。

日 1月12日(出)9時〜12時

対 小学4年生〜6年生、先着15名

¥ 無料

所 郷土資料館 ☎ 385・6466

郷土資料館ロビー展

● 昔なつかしいべつ昭和レトロ館 昭和期の江別の街並みの移り変わりを、写真パネルでたどります。レトロな家具や家電を展示した再現コーナー、けん玉やコマなどのおもちゃを体験できるコーナーもあります。

日 12月15日(出)〜平成31年3月24日(日)9時30分〜17時(最終入場16時30分)

● 無料 ※常設展示観覧は有料

所 郷土資料館 ☎ 385・6466



セラミックアートセンター

えべつ FURUSIKI

フェスティバル2018

風呂敷デザインコンテスト

応募作品の中から約60点を風呂敷にして人気投票を行います(投票は1月27日(日)まで)。最終日には入選作品の表彰式と風呂敷を使ったパフォーマンスを実施。



昨年の展示より

日 12月8日(出)〜2月10日(日)9時30分〜17時 ※最終入場16時30分

¥ 無料

所 セラミックアートセンター

☎ 385・1004

陶芸・絵付け体験

陶芸体験と絵付け体験からお選びください。12月2日(日)から

電話が直接申し込み(9時〜17時)。

日 12月16日(日)10時〜12時

※10分前までに受け付け

対 小学生以上(小学3年生以下は保護者同伴)、先着30名

¥ 陶芸700円(絵付け800円(いずれも材料費含む))

所 セラミックアートセンター

☎ 385・1004

あなたもトライ!

電動ロクロ

電動ロクロの技術の初歩を学びます。12月20日(日)までに往復はがきに住所、氏名、電話番号、年齢、性別、A班・B班のいずれかを必ず記入し郵送(必着)。定員に満たない場合は同日開講の場合もあります。

日 A班:練習・作陶 1月10日

〜3月7日の毎週木曜日、釉掛け3月28日(水)

B班:練習・作陶 1月11日

〜3月8日の毎週金曜日、釉掛け3月29日(金)

いずれも10時〜16時

対 全10回必ず受講できる方、8名 ※申込多数時は当センター

陶芸教室「やきものを始めよう」受講経験者を優先

¥ 1万4千円(材料費含む)

所 セラミックアートセンター

〒069-0832 西野幌11-5

☎ 385・1004

タイヤ交換実施中!!

軽自動車&普通乗用車【ホイール付】

1台 1,200円+消費税

平日・午前8時から午後4時30分まで受け付け
山崎自動車工業株式会社 ☎ 011-382-2712

江別市東光町14番地の4 <http://yama2020.jp/>

住まいのことなら何でもおまかせ!

見積り無料!

増改築
塗装

金属・窯業系サイディング
板金

水廻り

まずはご相談ください!



株式会社
αアルファホーム
アルファ塗装工部



☎ 0120-10-3232 <http://www4.ocn.ne.jp/~arufa/>

北海道知事許可(般-14)石第17358号 江別市東野幌本町19-22 〒069-0824



飲酒運転は絶対にやめましょう。運転者だけでなく、運転者を知りながら同乗した人も罰せられます。(市民生活課 ☎381・1093)

体育施設の利用案内

市民体育館 ☎384-5001
 大森体育館 ☎887-6800
 青年センター ☎383-1221
 東東野幌体育館 ☎382-5000

江別市スポーツ振興財団 [検索](#)

市民スポーツの日(個人利用のみの日)

市なし 大 12/22(出)
 雷 12/16(日) 東 12/24(月振)

クラブ利用受付

市 12/18(水) 18:30~ 大 12/19(木) 9:00~
 雷 12/21(金) 18:00~ 東 12/20(木) 18:30~

レクリエーション広場

市 12/12(水)・19(水)・26(水)
 ※ミニバレーとミニテニス、パウンドテニスの一般開放。体育館使用料は必要

体育館の休館日

市 12/10月 13:00以降 大 12/10月 12:00以降
 雷 12/10月 17:00以降 東 12/10月 12:15以降
 ※12/30(日)と1/4(金)は17:00まで、12/31(月)~1/3(水)は全日休館です

プールの利用時間

雷 12:00~20:00
 ※12/10月休館。12/30(日)と1/4(金)は16:30まで

ワンポイント水泳

雷 12/ 6(木) 13:00~14:30
 12/12(水) 13:00~14:30
 12/21(金) 13:00~14:30
 12/25(水) 13:00~14:30

1月から開催の スポーツ教室

4体育施設で開催される第3期スポーツ教室の受講者を募集します。

対 16歳以上 ※未受講者優先
 申 12/4(火)~6(木)に市内4体育施設で
 申込用紙に記入し提出(電話不可)
 問 スポーツ振興財団 ☎384-5001

詳細は財団ホームページをご覧ください。

星空観察会

セラミック
アートセンター



●彗星とふたご座流星群を見よう
 12月16日に地球へ最接近となり注目されるウィルタネン彗星を天体望遠鏡や双眼鏡で観察します。また12月14日前後にはふたご座流星群の活動がピークとなりますので、多くの流れ星を見つけましょう。悪天候中止。曇天時は講師の天体のお話。12月1日(出)から電話か直接申し込み(9時~17時)。
 日 12月15日(出)19時~20時30分

各体育施設

クロスカントリースキー・歩くスキー講習会

身体活動の意識を高め、運動不足を解消しませんか。講師は全日本スキー連盟クロスカントリースキー指導員・検定員 本間工土さん。スキー用具の無料貸し出しあり(要予約)。12月8日(出)~21日(金)に電話か直接申し込み。
 日 1月12日(出)9時15分~12時30分 ※受付9時~
 所 講義 青年センター音楽室

※10分前までにエントランスロビー集合
 対 小学生以上(小学生は保護者同伴)、先着50名
 ￥ 無料
 所 申 セラミックアートセンター ☎385・1004

第30回江別市民マスターズスポーツ卓球大会

45歳以上対象の混合ダブルス卓球大会です。12月8日(出)~21日(金)に所定の申込用紙に記入し直接申し込み(電話不可)。
 日 1月20日(日)13時30分~
 所 市民体育館
 対 45歳以上
 ￥ 1人700円
 申 市内4体育施設(「体育施設の利用案内」参照)
 問 江別卓球連盟事務局 ☎381・1018(高橋さん勤務先)

第45回春の水泳記録会

男女、年齢、種目別の個人競技で、全てタイムレース決勝を行

実施 飛鳥山公園
 対 小学生以上、先着50名
 ￥ 無料
 申 青年センター ☎383・1221

パラアスリート 発掘プロジェクト

障がいを持つ方がスポーツに親しみきっかけ作りとパラアスリートの発掘をめざすプロジェクトです。障がいがある方を対象とした体力測定、相談(競技の紹介など)のほか、ごなたでも

います。12月21日(金)~1月10日(木)に所定の用紙に記入し直接申し込み(電話不可)。
 日 2月3日(日)9時45分開会式、10時競技開始
 対 市民、市内に勤務(在学)する方、江別水泳協会が認めた方
 ￥ 1種目300円、リレー種目400円(申込時支払い)
 所 申 青年センター ☎383・1221
 問 江別水泳協会 ☎090・1387・3589(北山さん)

江別エリアの土地・建物・マンション・アパート
買取します!! <http://www.tfinc.co.jp>
 北海道知事免許石狩(8)第4734号
株式会社 外山不動産
 〒067-0063 江別市上江別西町3-15
0120-215-915
 TEL 384-5761 FAX 382-5478

創業57年の信頼と実績
 リフォーム・増改築工事店
(有) インテリア ナガオ
 <お住まいの事ならなんでもお任せ下さい>
 江別市緑町西1丁目56
 フリーダイヤル **0120-933-750**
<http://www.interior-nagao.co.jp>

第65回 江別市民体育大会 実施競技のご案内

問 スポーツ課 ☎ 381-1061

競技名	参加対象	開催期日	競技会場	申込期限	申込先
新体操	小学生・中学生・高校生・一般 (市内在住・在学・在勤者)	12/23(日・祝)	野幌総合運動公園 総合体育館	12/7(金)	杉林さん ☎ 090-2812-6892
バレーボール	市内中学生(6人制)	1/19(土)	大麻体育館	1/11(金)	斉藤さん ☎ 090-2055-9138
バスケットボール	市内中学校	1/26(土)・27(日)	市民体育館	※申込先に 要確認	濱崎さん ☎ 090-6870-8161

詳細については、各競技の申込先にお問い合わせください。

12月13日(木)・27日(木)17時15分〜20時に学校給食費の支払い・納入に関する相談窓口を開設します。
(江別市学校給食会 元野幌741-2 給食センター内 ☎ 382・5188 ☎ 887・8992)

そのほか
市立病院クリスマス・ロビーコンサート
 能登みきひろさん(マリンバ)と山腰亜希さん(エレクトーン)による演奏をお楽しみください。曲目は「ホワイトクリスマス」「川の流れるように」「となりのトトロメドレー」「情熱大陸」が、主催 江別市立病院ボランティア・コアモス。直接会場へ。



歩くスキーコース開設
 飛鳥山公園では、1周約1kmの歩くスキーコースを開設。スキー用具の無料貸し出しあり(要確認)。
日 12月下旬〜3月下旬(予定) 9時〜17時
対 飛鳥山公園内
¥ 無料
問 青年センター ☎ 383・1221

参加できるパラスポーツの体験会を行います。体力測定のみ事前申し込み。
日 12月2日(日)10時〜15時
所 北翔大学 北方圏生涯スポーツ研究センター(SPOR)
¥ 無料
申 北海道スポーツ振興課
問 ☎ 204・5254



青少年文化賞・スポーツ賞候補者の推薦
 平成30年1月〜12月までに次の成績を取った団体、個人を2月末に表彰します。12月中に係団体、学校へ推薦依頼を送りますが、関係団体、学校に所属していない方で該当すると思われる際はお問い合わせください。
● 青少年文化賞・スポーツ賞
 全国規模の大会、コンクールなどで3位以内または通算2年以上入賞、全国記録の更新。
● 青少年文化奨励賞・スポーツ奨励賞
 全道規模の大会、コンクールなどで1位。全道記録の更新。
対 青少年文化賞・文化奨励賞
 ・小学生〜24歳まで
対 青少年スポーツ賞・スポーツ奨励賞
 ・小学生〜19歳未満まで
● 教育委員会賞
対 文化：全道および道央規模

募集・試験
臨時・非常勤職員 保育園保育士
 履歴書(顔写真付き)を郵送か直接申し込み。詳細はお問い合わせください。
● よつば保育園勤務(各1名)
任用期間：①採用日〜2020年2月28日
 ②2019年1月5日〜2020年2月28日
● やよい保育園勤務(1名)
任用期間：①12月14日〜2019年12月13日
● 共通事項
勤務時間：①月曜日〜土曜日の7時45分〜18時のうち、1日7時間45分
 ②月曜日〜土曜日の8時45分〜12時45分
応募資格：保育士資格をお持ちの方
申 子ども育成課
 〒067-8674 高砂町6
 ☎ 381・1030

おしらせ
日 12月11日(火)17時〜17時50分
¥ 無料
所 市立病院 ☎ 382・5151
 のコンクールなどで2位、3位の小中高校生
スポーツ：全道で2位、3位の小中学生
問 (文化賞)生涯学習課
 ☎ 381・1060
 (スポーツ賞)スポーツ課
 ☎ 381・1061

認定補聴器専門店・全国補聴器販売店協会会員

札幌 江別 帯広

さくら補聴器センター江別店

江別市幸町33-6須藤ビル1階
 ☎ 011-383-4133
 営業時間 / 9:30~17:30(土曜日は15:00まで)
 定休日 / 日曜・祝日
<http://www.sakura-hochouki.com>

好評! 手すり付き 電動 リクライニングベッド 展示中!!
 (ゆったり!幅 97cm)

介護 寝具 ギフト

岸本ふとん店

大麻東町13-9 (13丁目バス停前)
 TEL (011) 386-8322

羽毛ふとんの リフォームも!!



転入・転居などの手続きを窓口でする際は、本人確認書類に加えマイナンバーカードまたは通知カードも忘れずに持参してください。
(戸籍住民課 ☎381・1020)

納税はお済みですか?

国民健康保険税 第7期 12/25(火)
固定・都市計画税 第4期

夜間納税窓口 毎週木曜日(祝日除く) 20:00まで
日曜納税窓口 12/23(日・祝) 10:00~15:00
問 納税課 ☎381-1013

市内中学生から応募のあった税に関する標語
「大事だよ 税はみんなを 支えてる」
税理士会札幌東支部佳作・江別第一中学校 土橋 萌衣さんの作品

募集・試験

- 非常勤職員**
児童センター
詳細はお問い合わせください。
- 臨時児童厚生員(若干名)
応募資格: 教諭免許または保育士資格がある方
- 臨時補助員(若干名)
応募資格: 20歳以上
- 共通事項
勤務日数: 臨時児童厚生員または臨時補助員として登録し、必要に応じての勤務(心相談)
応募方法: 12月14日(金)までに履歴書(顔写真付き)、臨時児童厚生員希望者は教諭免許などの写真も添えて郵送(消印有効)か直接申し込み

- 子育て支援課
〒067-8674 高砂町6
☎381・14008
- 「江別市青少年善行賞」候補者の推薦
受賞候補者(個人・団体)の推薦を受け付けています。1月11日(金)までに推薦書を郵送(必着)か直接申し込み。推薦書はホームページで入手可。
市内で模範となるボランティア活動を継続的に行う青少年(団体などを含む)
江別市青少年のための市民会議事務局(生涯学習課内)
〒067-0074 高砂町24・6
☎381・10069
HP <http://shougai.ebetsu.org/> 江別市青少年のための市民会議
- 季節労働者向け無料講習
介護職員初任者研修
12月、1月、2月クラスいずれか
三幸福社カレッジ(札幌市) 車両系建設機械、フォークリフト、小型移動式クレーン、玉掛け、高所作業車、不整地運搬車、ガス溶接
12月~3月実施
所 コマツ教習所(北広島市)
アーク溶接特別教育

- 12月~3月実施
所 コマツ教習所(北広島市)
- パソコン講習
①パソコン入門、②ワード・エクセル初級、③ワード・エクセル中級
①1月15日(火)~17日(木)
②1月21日(月)~24日(木)
③1月28日(月)~31日(日)
所 江別市技術者協会(江別市)
●共通事項
対 季節労働者(短期雇用特別被保険者)。パソコン講習は一般の方も有料で受講可
江別市・当別町・新篠津村季節労働者通年雇用促進支援協議会(江別市商工労働課内)
☎381・1023
- 自衛官
自衛官候補生(任期制自衛官) 受付締切: 12月11日(火)
応募資格: 18歳以上33歳未満
試験期日: 12月14日(金)~16日(日)のうち1日
陸上自衛隊(高等工学校生徒) 受付期間: 11月1日(木)~1月7日(月)
応募資格: 15歳以上17歳未満の男子(中学卒業見込み含む)
一次試験日: 1月19日(日)
●募集説明会
12月8日(土)13時~15時
所 野幌公民館
問 自衛隊札幌地方協力本部

- 江別地域事務所 ☎383・8955
戸籍住民課 ☎381・1020
- 上級救命講習
乳児・小児・成人への心肺蘇生法、AED取り扱い、異物除去法、止血法、固定法、傷病者搬送法、効果確認試験。12月7日(金)9時~1月15日(火)17時までに電話申し込み。
- 非常勤職員
市立病院看護助手
履歴書を提出。短時間勤務など相談に応じます。そのほか詳細はお問い合わせください。
応募資格: 資格要件なし
試験日: 応募次第随時
市立病院管理課総務係
〒067-8585 若草町6
☎382・5151
HP <http://www.ebetsu-hospital.jp/>
- 消防本部 無料
対 普通救命講習を受講した10歳以上、先着30名
消防署救急課 ☎382・5465
- 1月19日(土)9時30分~18時30分
所 消防本部



お車でお困りの事なら何でもおまかせ!! ●一般整備●車検●钣金塗装(各種保険取扱)●新車、中古車販売・買取

あ!車から変な音!! ...いつもと何か違うんだけど...
ちょっと車にキズが... どうしよう...

そんな時!!お車の事なら何でも御相談下さい。

心の通うサービスがモットーの **江別協同自動車株式会社**

江別市一番町1番地
国道12号線沿いのローソン左折、市立病院の手前

江別市立病院 ● 勤労者研修センター ●
当店 ● 三自通 ● 公園通
←至札幌 ローソン ●
国道12号線 ● ホクレンGS ●
NTT ● 江別駅 ●

お気軽に電話下さい。 **本社・工場 TEL.382-1100 ★ 車輛販売 TEL.384-2888**

暮らし



ソーラー発電教室

地球温暖化と太陽光発電について学んだ後、太陽光で発電し、暗くなると光る「ソーラーエコハウス」作りに挑戦します。出来上がった作品は各自持ち帰れます。12月5日(水)～20日(木)までに電話申し込み。

日 1月9日(水)12時30分～16時30分

所 環境クリーンセンター

※市役所正面玄関前集合・解散。バス送迎あり。

対 小学4年生～6年生、先着60名

￥ 無料

申 環境課 ☎381・1019

償却資産の申告

市内に事業用の償却資産を所有している方は、地方税法の規定により税務署への申告とは別

に市に対しても申告が義務付けられています。申告書は12月上旬に郵送予定です。申告書が届かない場合はご連絡願います。1月31日(木)までに郵送が市役所8番窓口へ申告書を提出してください。なお、昨年からの資産に変更がない方、廃棄された方、初めての申告で資産がないという方も、その旨の申告をしてください。

問 資産税課 ☎381・1404

子どもを守ろう！

消防研修会

消防救助の事例を基にしたクイズなどで、冬の暮らしや雪遊びに潜む危険を親子で学びましょう。研修会後には防火衣を着ての記念撮影なども行います。直接会場へ。

日 12月22日(土)11時～12時

所 子育てひろばほこあぼこ

対 ほこあぼこ登録会員とその家族

￥ 無料

問 消防署消防課 ☎382・5479

徹底しよう「三ない運動」

政治家が選挙区内の方にお金や物を贈ること、有権者が政治家に寄附を求めるとは禁止されています。寄附の三ない運動「贈らない・求めない・受け取らない」を守り、自由な意思で正

しく投票する「明るい選挙」を行いましょう。



●公職選挙法で禁止される

寄附の例

- ・お歳暮やお年賀
- ・忘年会や新年会への寸志
- ・秘書などが代理で出席する場合の結婚祝や葬式の香典
- ・葬式の花輪や供花
- ・自治会などの集会や旅行などに催し物への寸志や飲食物の差し入れ
- ・地域のお祭りや運動会への寄附や飲食物の差し入れ

問 選挙管理委員会事務局 ☎381・1052

12月20日(木)～31日(月)は

歳末特別火災予防運動期間

年末は火災が多発する時季です。こんろやストーブなど火の取り扱いには十分注意しましょう。寝たばこは絶対にやめ、吸い殻は確実に消してから捨てる習慣を。

問 消防署予防課 ☎382・5430

今冬も節電・省エネを

12月～3月の北海道内の電力需給は、安定供給に最低限必要とされる供給準備率3%以上を確保できる見通しですが、無理のない範囲での節電が必要です。

●冬のエコスタイル「ウォームビズ」

重ね着をしたり、鍋料理などの温かいものを食べたりして、暖房時の室温が20℃でも快適な暮らし方「ウォームビズ」に取り組んでみましょう。

●みんなで集まる！「ウォームシェア」

余分な暖房を止めて、みんなでひとつの部屋、場所に集まる「ウォームシェア」を実践することで、エネルギーを節約することが出来ます。

●市の節電

市民サービスや日常業務に支障を来さない範囲で節電に努めていますので、ご理解とご協力をお願いします。

問 環境課 ☎381・1395

放置自転車の一斉撤去

JR駅周辺の駐輪場は11月30日(金)で閉鎖します。閉鎖後、放置自転車は順次撤去しますので、駐輪場をご利用の方は必ず持ち帰ってください。

問 土木事務所道路管理課 ☎383・5900

リフォーム(ユニットバス・キッチン)・除排雪作業
創立59年 谷江産業株式会社
日々の暮らしをサポート
江別市東野幌本町3-10 TEL(011)382-3740

あなたの家・不動産・買取ります！売却物件大募集！
HouseDO
江別市東野幌本町3-10
北海道知事石狩(2)第7974号
江別 ハウスドゥ 検索
TEL(011)802-8000

未来に向け快適な住環境の整備をお手伝いいたします。
地元会社だから安心・低価格施工
見積り無料!!
お気軽にご相談ください
住宅周りの外構工事、補修工事、大小に拘らずご相談下さい。係員がお伺いして見積り致します。見積りは無料です。
●アスファルト舗装 ●各種ロードヒーティング ●インターロッキング ●ガレージ・カーポート ●化粧堀・土留壁 ●黒土入替
株式会社 石川舗道 TEL.382-0991
江別市見晴台97番地の2 FAX 382-0992

飼犬・猫には名札とマイクロチップ、犬のみ鑑札と狂犬病予防注射済票を装着し、いなくなつたときは保健所・市役所・警察に連絡を。保健所のホームページもご確認ください。(市民生活課 ☎381・1094)



福祉・国保



若いオストメイト交流会 in北海道

市立札幌病院 皮膚・排泄ケア認定看護師 佐藤明代さんの講演「ストーマと共に学んだことあれこれ」をはじめ、専門知識や経験談の紹介、悩み相談も受けられます。直接会場へ。

日 12月15日(出)13時～16時 ※受付12時30分

所 札幌市身体障害者福祉センター(札幌市西区二十四軒2-6) ☎641・8850)

対 20代～50代のオストメイトとご家族、友人

¥ 無料

問 日本オストミー協会札幌支部 ☎764・2824(中山さん)

江別市国保加入者のミニドック

検査内容は血液検査、尿検査、心電図、胸部X線検査、胃部X線(バリウム)検査、便潜血検査など。ミニドックと短期人間ドック、脳ドック、特定健診は重複して同一年度内に受診できません。

12月10日(月)～11日(金)に電話か直接申し込み。

日 2月18日(月)9時～11時20分

所 市民会館

対 30歳以上の国保加入者、先着40名

¥ 2500円

事業者向け



平成31・32年度競争入札参加資格者の受け付け

●物品・役務(製造・卸売・サービス事業者)
申請書類などは申込先で配布するほか、市ホームページから入手可。

持参のみ受け付け。
日 12月3日(月)～14日(金)9時～11時30分、13時～16時30分

※土・日曜日を除く

●工事・工事関連業務
市町村用統一様式の申請書を使用(社)北海道土木協会、(社)江別建設業協会(販売)。その他の必要書類などは12月中旬から申込先で配布するほか、市ホームページから入手可。

持参のみ受け付け。
日 1月16日(水)～31日(木)9時～11時30分、13時～16時30分

※土・日曜日を除く

●共通事項
所 市民会館

申 契約管財課 ☎381・1066

子育て支援事業の協賛企業を募集しています

「親と子の絵本事業」では、生後4か月までのお子さんがある全ての家庭に、子育て情報や協賛企業のお祝い品と絵本2冊を届けています。この事業への協賛企業を募集しています。

申 子育て支援課 ☎381・1408

●平成30年度の協賛企業

協賛企業	ご寄附と協賛品
江別製粉(株)様	ケーキックス「おやつイン」
王子エフテックス(株)江別工場様	ウェットティッシュ「おしりセレブ」
江別リサイクル事業協同組合(株)エコクリーン江別様	ご寄附と江別市指定ごみ袋(10L×10枚)
(株)明治様	ご寄附と育児用ミルク「らくらくキューブ」
(株)サッポロドラッグストア様	各種引換券
ビジョン(株)様	ウェットティッシュ「除菌ナップ」引換券
アサヒグループ食品(株)様	育児用ミルク「はいはい」、ベビー用飲料水「ベビーのじかん」引換券
江別管工事業協同組合様	ご寄附

その他



第39回東京江別会

新年交流会を開催します。江別市在住の方の参加も歓迎。



日 1月16日(水)18時～20時30分
所 ライオン銀座7丁目店5階(東京都中央区銀座7-9-20)

対 江別市在住、もしくは在京で江別市にゆかりのある方

¥ 7千円

申 東京江別会 ☎044・877・9916(角谷さん)

問 秘書課 ☎381・1008

善意に感謝します

今年9月中にご寄附をいただいた個人・法人・団体で、公表に同意の皆さんです。

<ふるさと納税>

170件 423万円
※氏名などは市ホームページに掲載

詳細 契約管財課 ☎381-1147

新築・増改築

住まいに関することならどんな小さな仕事でもします。安心してお電話ください。

りつオームの船木

捐をするか 得をするか お客様は業者選びから!

創江別で 創業60年! お気軽にご相談下さい。特定建設業/1級建築士事務所 船木建設株式会社

江別市元江別本町20-1(3番通り6丁目角) TEL(011)382-3353

ECO BREATH エコブレス® の家
ごまかしません

エコブレス®の床下暖房で

ムラなく効率的 省エネで経済的
【ゼッチ】ZEH※ ネットゼロエネルギーハウス 対応可能

共
通
事
項

■ 意見の提出方法

所定の様式または任意の様式に住所・氏名を明記し、持参・郵送(必着)・ファクス・メール(電話不可)。

■ 計画案の配布場所

担当課窓口、市役所本庁舎1階情報公開コーナー、市役所大
麻出張所、水道庁舎証明交付窓口、情報図書館、市民会館、
各公民館、野幌鉄南地区センター、豊幌地区センター。市
ホームページにも掲載します。

■ 意見の公開

個人が特定されない形で、市ホームページなどで公開する
予定です(個別の回答は行いません)。

● 江別市災害廃棄物処理計画

発災時に、災害廃棄物の迅速かつ円滑な処理を行うとともに、市民の生活環境を保全するため、速やかに復旧・復興を進めることを目的に計画を策定します。

募集期間 11/20(火)~12/20(木)

提出先・詳細 廃棄物対策課 ☎383-4211 FAX382-7240
〒067-0051 工業町14-3 ✉seiso-haikubutsu@city.ebetsu.lg.jp

● 江別市男女共同参画基本計画
中間見直し(案)

男女共同参画を推進するため、平成26年3月に策定した計
画の中間年となる今年度に見直しを行います。

募集期間 11/22(木)~12/21(金)

提出先・詳細 市民生活課 ☎381-1124 FAX381-1070
〒067-8674 高砂町6 ✉danjo@city.ebetsu.lg.jp

● 市民交流施設の利活用(案)

野幌駅周辺のにぎわいの創出と市民の交流施設として、民
設民営の市民交流施設を野幌駅南口に建設する予定です。

募集期間 12/5(水)~1/4(金)

提出先・詳細 市民生活課 ☎381-1124 FAX381-1070
〒067-8674 高砂町6 ✉shiminseikatsu@city.ebetsu.lg.jp

● 江別市住生活基本計画(案)

住宅施策を総合的・計画的に推進するため、「江別市住宅マ
スタープラン」を見直し、「江別市住生活基本計画」を策定します。

募集期間 11/27(火)~1/8(火)

提出先・詳細 建築住宅課 ☎381-1041 FAX381-1078
〒067-8674 高砂町6 ✉jutaku@city.ebetsu.lg.jp

● (仮称)さっぽろ連携中枢都市圏について

新たな広域連携として札幌市と連携することについて、概
要をお知らせするとともに意見を募集します。

募集期間 12/12(水)~1/15(火)

提出先・詳細 企画課 ☎381-1015 FAX381-1071
〒067-8674 高砂町6 ✉kikaku@city.ebetsu.lg.jp

パブリックコメント

意見を募集します

● 第4次江別市農業振興計画(案)

これまでの農業振興施策を踏まえつつ、農業を取り巻く環
境の変化にも対応していくため、計画を策定します。

● 第3次江別市食育推進計画(案)

これまでの食育活動の成果と課題を踏まえつつ、引き続き
食育を推進するため、計画を策定します。

● 農村滞在型余暇活動機能整備計画(第3期)(案)

都市の住民が余暇を利用して、農業体験や農業に対する理
解を深める活動(グリーンツーリズム)のための基盤整備の促
進に向けて計画を策定します。

● 江別市鳥獣被害防止計画(第3期)(案)

エゾシカなどの鳥獣による農業被害に対して、引き続き効
果的な対策を講じるため、計画を策定します。

〈共通〉

募集期間 12/5(水)~1/7(月)

提出先・詳細 農業振興課 ☎381-1025 FAX381-1072
〒067-8674 高砂町6 ✉nogyo@city.ebetsu.lg.jp

● 新年度予算(案)

平成31年度の予算編成過程で、市民の皆さんと情報を共有
し、協働のまちづくりを進めるため平成31年度予定事業などの
一部について予算要求状況をお知らせし、意見を募集します。

募集期間 12/3(月)~1/4(金)

提出先・詳細 財政課 ☎381-1010 FAX381-1070
〒067-8674 高砂町6 ✉zaisei@city.ebetsu.lg.jp

● えべつ市民健康づくりプラン21(第2次)
後期行動計画

生活習慣病予防に向けた野菜摂取アクションプラン
江別市自殺対策計画

市民の皆さんが健康寿命を延ばし、心豊かに生活ができる
よう、健康づくり計画の後期行動計画、生活習慣病予防に向
けた野菜摂取アクションプランの策定作業を進めています。
また市町村に策定が義務付けられた自殺対策計画も併せて
策定します。

〈共通〉

募集期間 12/3(月)~1/4(金)

提出先・詳細 保健センター ☎385-5252 FAX385-8130
〒067-0004 若草町6-1 ✉hoken@city.ebetsu.lg.jp

心触れ合う時を、真心でサポート。

仕出し料理

はやし

ご予約は

江別市一番町4-1

TEL.382-3234

URL <http://hayashi-shidashi.co.jp/>

- ◎ 会場費無料
- ◎ 祭壇使用料無料
- ◎ 光熱費無料

ご法事・ご宴会専用会場です。

■ 宴会・法要専用会場 **はやし** 野幌店
江別市野幌町55番地の2 TEL. 381-8766
■ 宴会・法要専用会場 **はやし** 大麻店
江別市大麻町26番地の11 TEL. 388-7707

相続・遺言・成年後見・不動産
会社・法人登記・空き家予防(信託)

黒壁健 司法書士事務所

お気軽にご相談下さい

江別市野幌代々木町55-2(学園通沿い)

相談・出張無料

TEL.011-375-1642